

DAFTAR PUSTAKA

Assauri Sofyan, *Manajemen Produksi dan Operasi*, Lembaga Penerbit FE UI, Jakarta 1999.

Coder AS, Khusnul Hadi, *Teknik Manajemen Pemeliharaan*, Penerbit Erlangga, Jakarta 1992.

Croker Olga, *Pedoman Partisipasi dan Produktifitas*, Sinar Grafika Offset, Jakarta, 1995.

Jardine, A.K.S., *Maintenance Replacement and Reliability*, Pitman Publishing, 1973.

Lockyer Keith dkk, *Seri Pedoman Manajemen dan Operasi*, PT. Elex Media Komputindo, Jakarta, 1994.

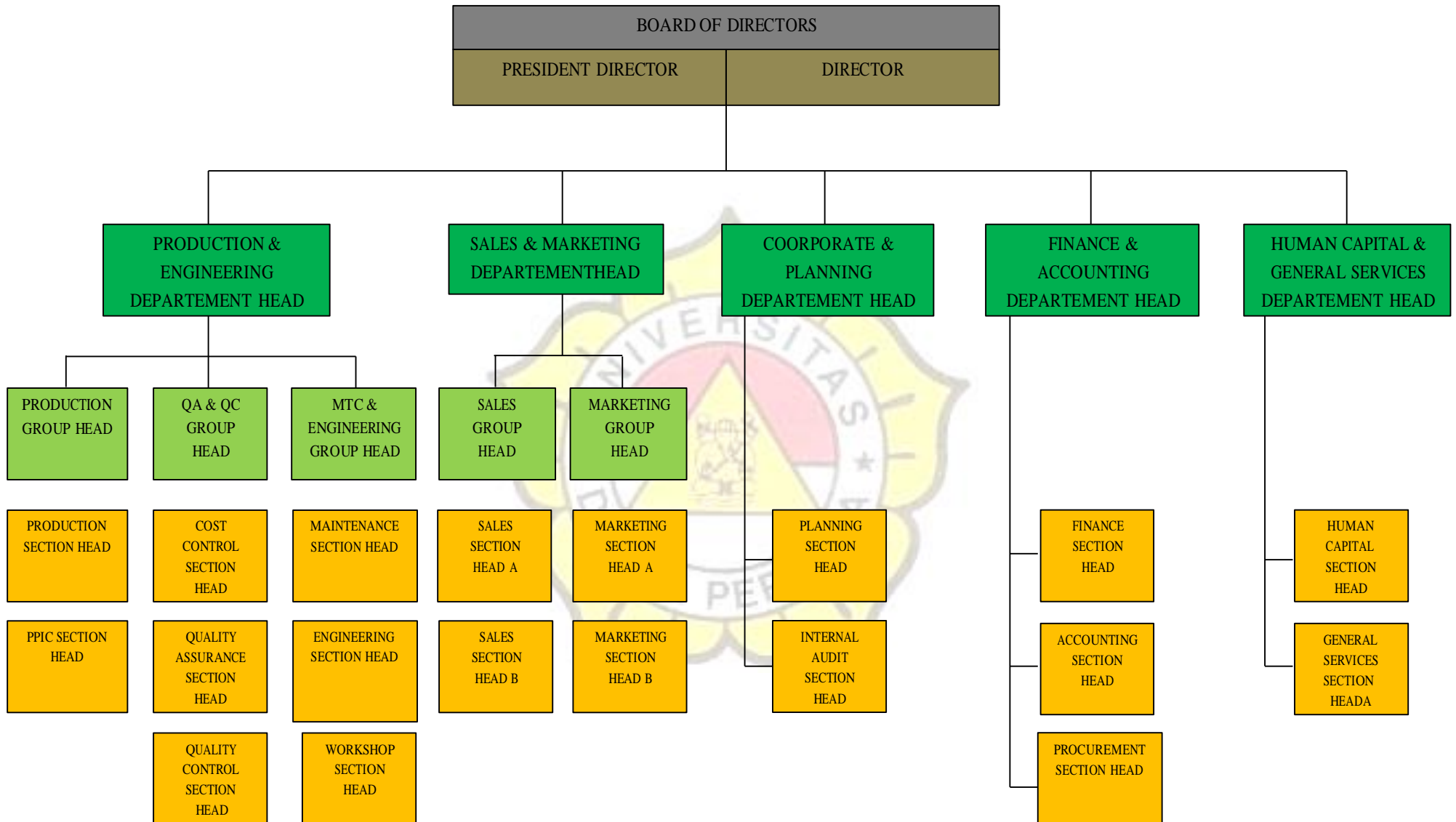
Miller, Irwin, and John E., Freund, *Probability and Statistic for Engineers*, Third Edition.

Supandi, *Manajemen Perawatan Industri*, Ganeca Exact, Bandung, 1992.

<http://analisis-statistika.blogspot.com/2013/03/mengenal-distribusi-normal-dan-cara.html>

https://www.academia.edu/8660237/Tugas_PENGGKUAL

STRUKTUR ORGANISASI PT BRAJA MUKTI CAKRA

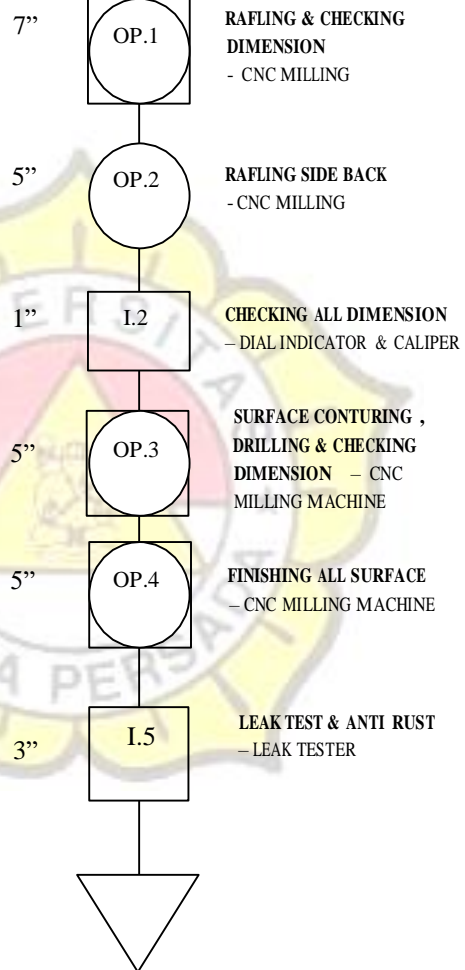


Gambar 4.1 Struktur Organisasi PT. Braja Mukti Cakra

PETA PROSES OPERASI

NAMA OBJEK : EXHAUST MANIFOLD
 NOMOR PETA : PPO – 01
 DIPETAKAN OLEH : MU'ARIF HAMDI
 TANGGAL : 25 AGUSTUS 2015

CASTING EXHAUST MANIFOLD



RINGKASAN

KEGIATAN	JUMLAH	WAKTU
□	6	6
○	10	31
TOTAL	16	37

LABEL STANDAR NORMAL PROBABILITAS

Z	0.00	0.01	0.02	0.03	0.04	0.05	0.06	0.07	0.08	0.09
-3.9	0.00005	0.00005	0.0000	0.00004	0.000011	0.00004	0.00004	0.000011	0.00003	0.00003
-3.8	0.00007	0.00007	0.00007	0.00006	0.00006	0.00006	0.00006	0.00005	0.00005	0.00005
-3.7	0.00011	0.00010	0.00010	0.00010	0.00009	0.00009	0.00008	0.00008	0.00008	0.00008
-3.6	0.00016	0.00015	0.00015	0.00014	0.00011	0.00013	0.00013	0.00012	0.00012	0.00011
-3.5	0.00023	0.00022	0.00022	0.0002	0.00020	0.00019	0.00019	0.00018	0.00017	0.00017
-3.4	0.00034	0.00032	0.0003	0.00030	0.00029	0.00028	0.00027	0.00026	0.00025	0.00024
-3.3	0.00048	0.00047	0.00045	0.00043	0.00042	0.00041	0.00039	0.00038	0.00036	0.00035
-3.2	0.00069	0.00066	0.00061	0.00062	0.00060	0.00058	0.00056	0.00054	0.00052	0.00050
-3.1	0.00097	0.0009	0.00090	0.00087	0.00081	0.00082	0.00079	0.00076	0.00074	0.0007
-3.0	0.00135	0.0013	0.00126	0.00122	0.00118	0.00114		0.00107	0.00103	0.00100
-2.9	0.0019	0.0018	0.0018	0.0017	0.0016	0.0016		0.0015	0.0014	0.0014
-2.8	0.0026	0.0025	0.0024	0.0023	0.0023	0.0022		0.0021	0.0020	0.0019
-2.7	0.0035	0.0031	0.0033	0.0032	0.003	0.0030	0.0029	0.0028	0.0027	0.0026
-2.6	0.0047	0.0045	0.0044	0.0043	0.0041	0.0040	0.0039	0.0038	0.0037	0.0036
-2.5	0.0062	0.0060	0.0059	0.0057	0.0055	0.0054	0.0052	0.005	0.0049	0.0048
-2.4	0.0082	0.0080	0.0078	0.0075	0.0073	0.007	0.0069	0.0068	0.0066	0.0065
-2.3	0.0107	0.0104	0.0102	0.0099	0.0096	0.0094	0.0091	0.0089	0.0087	0.0085
-2.2	0.0139	0.0136	0.0132	0.0129	0.0125	0.0122	0.0119	0.0116	0.0113	0.0110
-2.1	0.0179	0.0174	0.0170	0.0166	0.0162	0.0158				0.0153
-2.0	0.0228	0.0222	0.0217	0.0212	0.0207	0.0202				0.0197
-1.9	0.0287	0.028	0.0274	0.0268	0.0262	0.0256	0.0250	0.0244	0.0239	0.233
-1.8	0.0359	0.035	0.0344	0.0336	0.0329	0.0322	0.0315	0.0307	0.030	0.294
-1.7	0.46	0.0436	0.427	0.0418	0.039	0.040	0.0392	0.0381	0.0375	0.0367
-1.6	0.0548	0.0537	0.0526	0.0516	0.0505	0.0495	0.0485	0.0475	0.0465	0.0455
-1.5	0.0368	0.0365	0.0363	0.0360	0.0358	0.0356	0.0354	0.0352	0.035	0.0349
-1.4	0.0505	0.0493	0.0485	0.0476	0.0469	0.0463	0.0457	0.045	0.0444	0.0438
-1.3	0.0636	0.062	0.0614	0.0608	0.0602	0.0596	0.059	0.0584	0.0578	0.0572
-1.2	0.0763	0.074	0.073	0.072	0.071	0.07	0.069	0.068	0.067	0.066
-1.1	0.0877	0.085	0.084	0.083	0.082	0.081	0.08	0.079	0.078	0.077
-1.0	0.1038	0.101	0.100	0.099	0.098	0.097	0.096	0.095	0.094	0.093
-0.9	0.1217	0.118	0.117	0.116	0.115	0.114	0.113	0.112	0.111	0.110
-0.8	0.1413	0.137	0.136	0.135	0.134	0.133	0.132	0.131	0.130	0.129
-0.7	0.1626	0.157	0.156	0.155	0.154	0.153	0.152	0.151	0.150	0.149
-0.6	0.1854	0.179	0.178	0.177	0.176	0.175	0.174	0.173	0.172	0.171
-0.5	0.2106	0.203	0.202	0.201	0.200	0.199	0.198	0.197	0.196	0.195
-0.4	0.2388	0.230	0.229	0.228	0.227	0.226	0.225	0.224	0.223	0.222
-0.3	0.2693	0.259	0.258	0.257	0.256	0.255	0.254	0.253	0.252	0.251
-0.2	0.3029	0.291	0.290	0.289	0.288	0.287	0.286	0.285	0.284	0.283
-0.1	0.3398	0.327	0.326	0.325	0.324	0.323	0.322	0.321	0.320	0.319
0.0	0.5000	0.496	0.492	0.488	0.484	0.480	0.476	0.472	0.468	0.464

