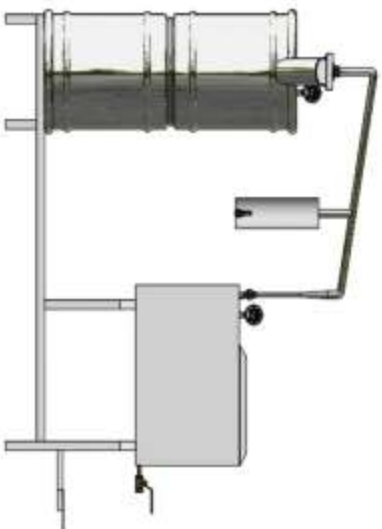
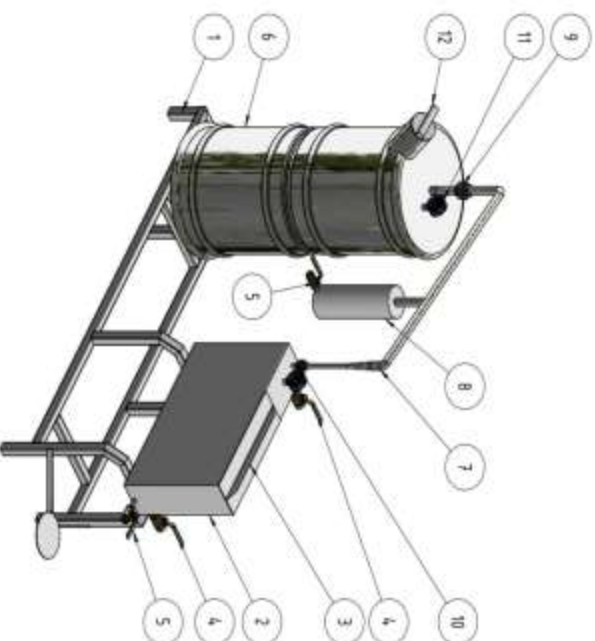


LAMPIRAN

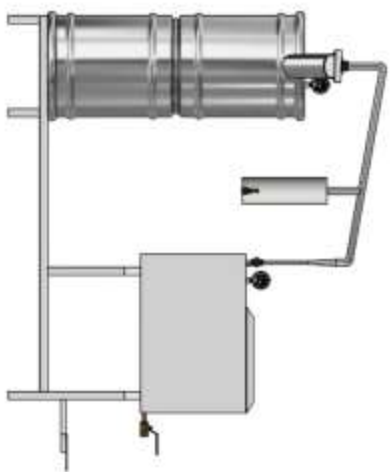
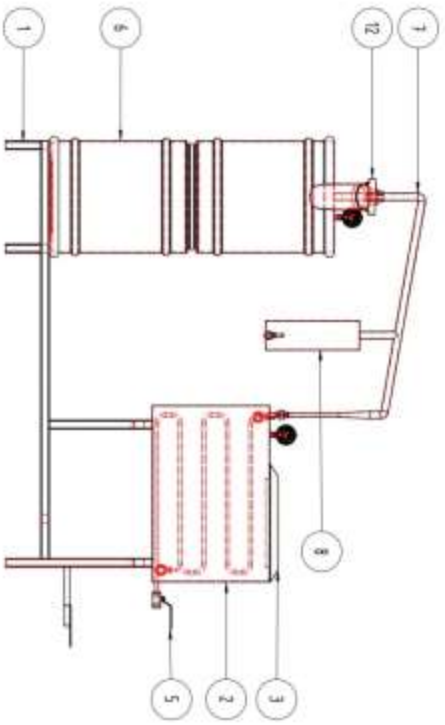






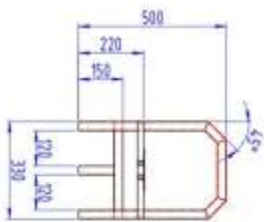
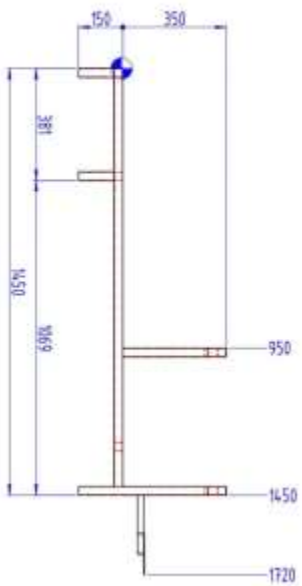
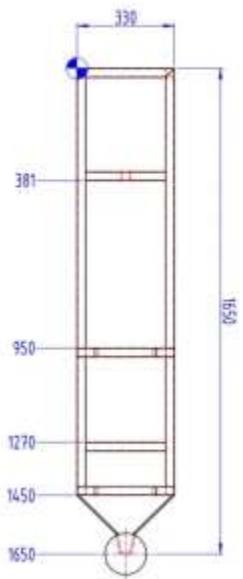
1	1	Steel Pipe	Tutup Plastik Perovskitin	01-DIGITAL DRAWING
2	2	Drum	Handpoker	01-DIGITAL DRAWING
3	3	Hot Air	Uap	01-DIGITAL DRAWING
4	4	Hot Air	Uap	01-DIGITAL DRAWING
5	5	Hot Steel	Pemrosokan besi	01-DIGITAL DRAWING
6	6	Hot Steel	Pipa Perovskitin	01-DIGITAL DRAWING
7	7	Hot Steel	Tubing Perovskitin	01-DIGITAL DRAWING
8	8	Hot Steel	Penutup Plastik Hot Air	01-DIGITAL DRAWING
9	9	Hot Steel	Pemrosokan Pipa Hot Air	01-DIGITAL DRAWING
10	10	Hot Steel	Tutup Kondensasi	01-DIGITAL DRAWING
11	11	Hot Steel	Wala Perovskitin	01-DIGITAL DRAWING
12	12	Hot Steel	Drum	01-DIGITAL DRAWING

KEKASARAN DALAM μm		TOLERANSI ISO		ALAT PENYULINGAN SAMPAH PLASTIK LDPE.dwg		REVISI Δ 0	
SKALA	1 : 8	DIGAMBAR	FARHAN ISWANTO	PELANGGAN :		TEKNIK MESIN	
UKURAN	dalam mm	DIPERIKSA	YEFFI CHAN	00-ASSY		A4	
TANGGAL	17/01/2021	DISETUIJAI	YEFFI CHAN	UNIVERSITAS DARMA PERSADA		ALAT PENYULINGAN SAMPAH PLASTIK LDPE	
		UDP-21-ASSY DRAWING					

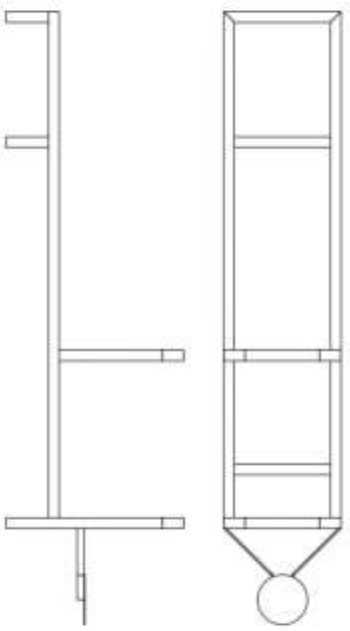


1	Steel Nut	Tempat Lubang Pengalasan	02-STEEL SHANK
2	Spiner	Handuk/TP	02-STEEL SHANK
3	Pin Lari	Spiner	02-STEEL SHANK
4	Pin Lari	Spiner	02-STEEL SHANK
5	Pin Lari	Spiner	02-STEEL SHANK
6	Pin Lari	Spiner	02-STEEL SHANK
7	Pin Lari	Spiner	02-STEEL SHANK
8	Pin Lari	Spiner	02-STEEL SHANK
9	Pin Lari	Spiner	02-STEEL SHANK
10	Pin Lari	Spiner	02-STEEL SHANK
11	Pin Lari	Spiner	02-STEEL SHANK
12	Pin Lari	Spiner	02-STEEL SHANK

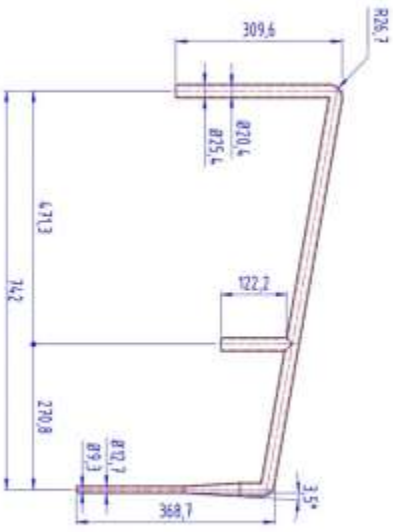
KEKASABAN DALAM μm		TOLERANSI ISO		ALAT PENYULINGAN SAMPAH PLASTIK LDPE 2kg		REVISI :	
SKALA	1 : 1B	DIAMBAR	FABRIAN ISMANTO	PELANGGAN :		TEKNIK MESIN	
UKURAN	dalam mm	OPERIKSA	YEFFRI CHAN	ALAT PENYULINGAN SAMPAH PLASTIK LDPE		00-ASSY	
TANGGAL	17/01/2021	DESETUJUI	YEFFRI CHAN	IDP-21-ASSY DRAWING		A4	
UNIVERSITAS DARMA PERSADA							



KEKASARAN DALAM μm		TOLERANSI ISO		MEJA PERBAKARAN/DG		REVISI :	
		SKALA	1 : 1E	DEKABAR	FAHRIAN ISMANTO	PELANGGAN :	
UKURAN	dalam mm	TANGGAL	17/07/2021	OPERIKSA	YEFFRI CHAN	TEKNIK MESIN	
UNIVERSITAS DARMA PERSADA		MEJA PERBAKARAN DETAIL DRAWING		OSETUJUI		01-DETAIL DRAWING	
		URP-21-ALAT PENYULINGAN				A4	



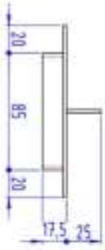
KEKASABAN DALAM μm	TOLERANSI ISO	MEJA PENGUNCIAN LK 604	REVISI :
	SKALA	DIGAMBAR	PELANGGAN :
	1 : 5	DIPERIKSA	TEKNIK MESIN
UKURAN	dalam mm	DISETUIJAI	
TANGGAL	18/02/2021	HS	11/10/2018
UNIVERSITAS DARMA PERSADA			A4



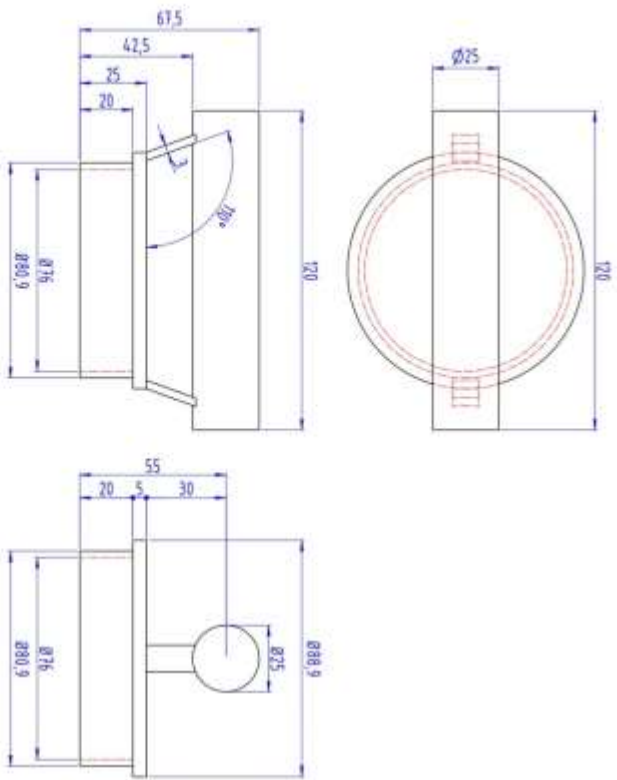
KEKASABAHAN DALAM mm		TOLERANSI ISO		PIPA PENYULINGAN 4g		REVISI : ∇ 0	
SKALA	1:10	DIGAMBAR	FARHAN ISMANTO	PELANGGAN :		TEKNIK MESIN	
UKURAN	dalam mm	DIPERIKSA	YEFFRI CHAN	PIPA PENYULINGAN DETAIL DRAWING		07-DETAIL DRAWING	
TANGGAL	18/01/2021	DISETUIJUI	YEFFRI CHAN	UOP-21-ALAT PENYULINGAN		A4	
UNIVERSITAS DARMA PERSADA							



KEKASAPAN DALAM JUM	TOLERANSI ISO	REVISI : ∇
	DIAMBAR FAHRI ISWANTO	PELANGGAN : TEKNIK MESIN
SKALA 1 : 1	DIKERJAKAN YENI CHAN	
URAIAN dalam mm	DIBERIKSA YENI CHAN	
TANGGAL 18/01/2021	DIBETULUI YENI CHAN	
UNIVERSITAS DARMA PERSADA		
TABUNG PENAMPUNGAN URP-21 ALAT PENGOLOH SAMPAH		
08-DETAIL DRAWMG		AA



KEKASARAN DALAH μm	TOLERANSI ISO	TUTUP KONDENSATOR		REVISI :
	SKALA	DIGAMBAR	FARHAN ISMANTO	PELANGGAN :
	UKURAN	DIPERIKSA	YEFFRI CHAN	TEKNIK MESIN
	TANGGAL	OSETUJUI	YEFFRI CHAN	
UNIVERSITAS DARMA PERSADA		TUTUP KONDENSOR DETAIL DRAWING		03-DETAIL DRAWING
		LDP-21-ALAT PENYULINGAN		A4



		KEKASARAN DALAM μm	TOLERANSI ISO		TITUP PAKING		REVISI:	
	SKALA	1 : 2	DIGAMBAR	SENDI	PELANGGAN :			
	UKURAN	dalam mm	DIPERIKSA	HS	TEKNIK MESIN			
	TANGGAL	15/02/2021	DISETUIJI	HS	11/10/2018			
UNIVERSITAS DARMA PERSADA								AA

