

LAMPIRAN



Reaction Force and Moment on Constraints

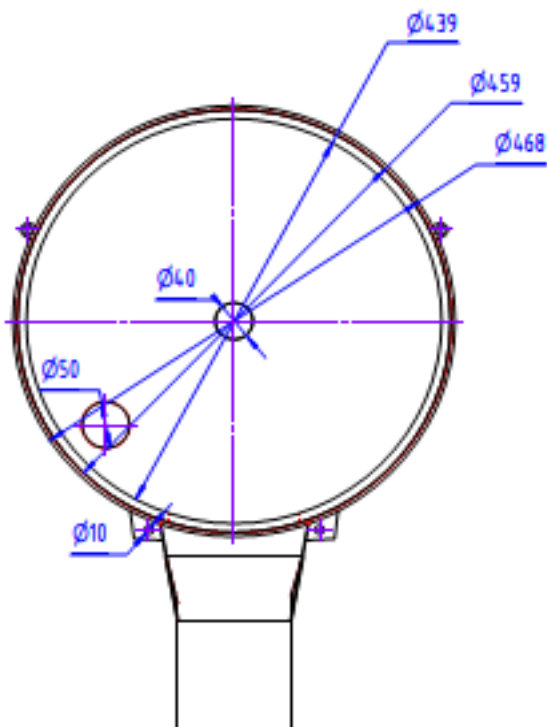
Constraint Name	Reaction Force		Reaction Moment	
	Magnitude	Component (X,Y,Z)	Magnitude	Component (X,Y,Z)
Fixed Constraint:1	49.9971 N	0 N	0.0111171 N m	-0.0111171 N m
		49.9971 N		0 N m
		0 N		0 N m

Result Summary

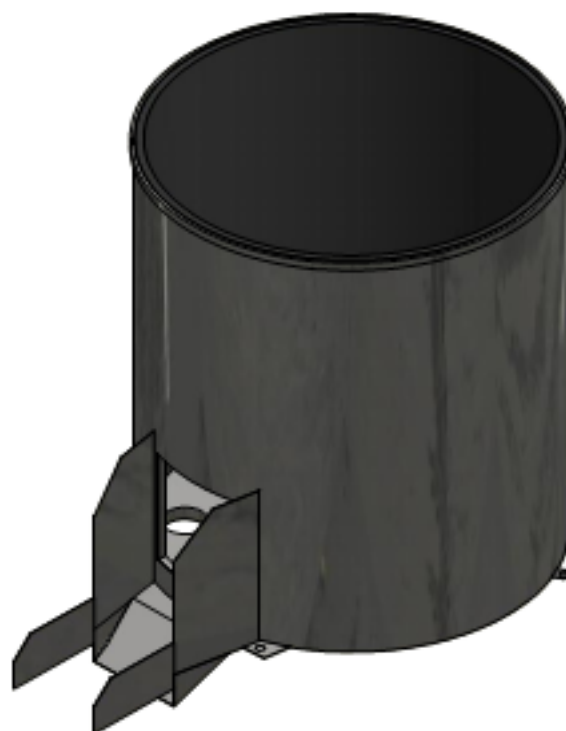
<input type="checkbox"/> Name	Minimum	Maximum
Volume	2082850 mm ³	
Mass	16.3504 kg	
Von Mises Stress	0 MPa	4.09257 MPa
1st Principal Stress	-0.263784 MPa	1.91055 MPa
3rd Principal Stress	-2.76323 MPa	0.0732833 MPa
Displacement	0 mm	0.015232 mm
Safety Factor	15 ul	15 ul
Stress XX	-1.53356 MPa	0.867118 MPa
Stress XY	-0.958498 MPa	0.709308 MPa
Stress XZ	-0.607043 MPa	1.12937 MPa
Stress YY	-2.3257 MPa	0.717194 MPa
Stress YZ	-1.4595 MPa	0.521415 MPa
Stress ZZ	-2.4859 MPa	1.07995 MPa
X Displacement	-0.00511493 mm	0.00502626 mm
Y Displacement	-0.0150233 mm	0.0036113 mm
Z Displacement	-0.00349322 mm	0.00437878 mm
Equivalent Strain	0 ul	0.0000178232 ul
1st Principal Strain	-0.000000218689 ul	0.0000152446 ul
3rd Principal Strain	-0.0000151349 ul	0.00000000411075 ul
Strain XX	-0.00000580036 ul	0.00000449552 ul
Strain XY	-0.00000623024 ul	0.0000046105 ul
Strain XZ	-0.00000394578 ul	0.00000734089 ul
Strain YY	-0.000011305 ul	0.00000423756 ul
Strain YZ	-0.00000948678 ul	0.0000033892 ul
Strain ZZ	-0.0000105095 ul	0.00000538775 ul

REVISION HISTORY

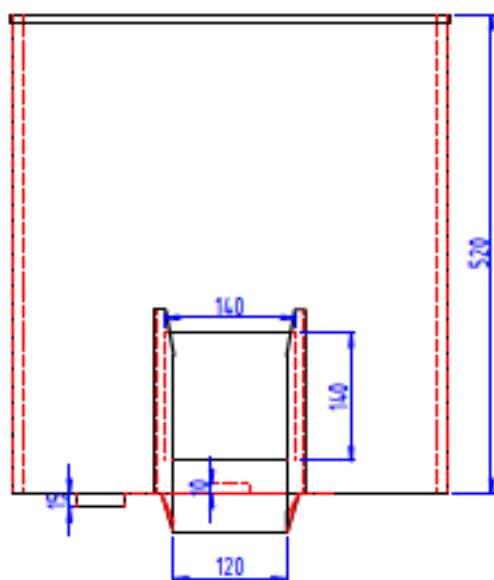
REV	BY.	DATE	DESCRIPTION
0	Resma adi pangestu	20-Agt-21	DIKELUARKAN UNTUK MANUFAKTUR



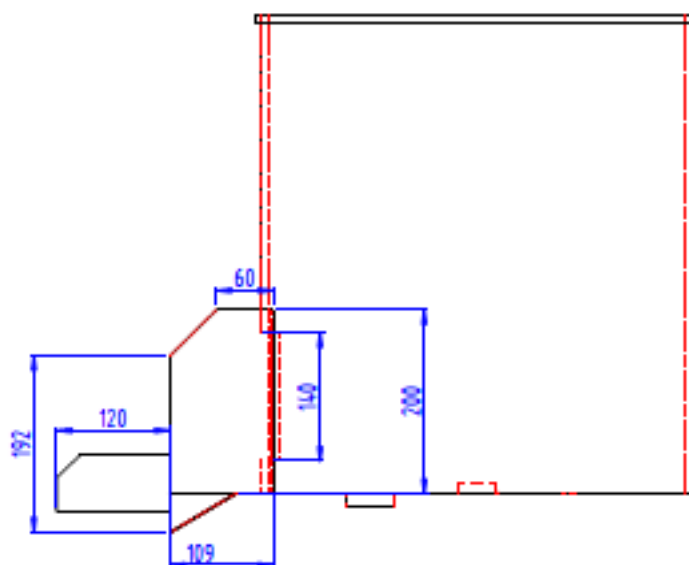
TAMPAK ATAS



TAMPAK ISOMETRIK



TAMPAK DAPAN



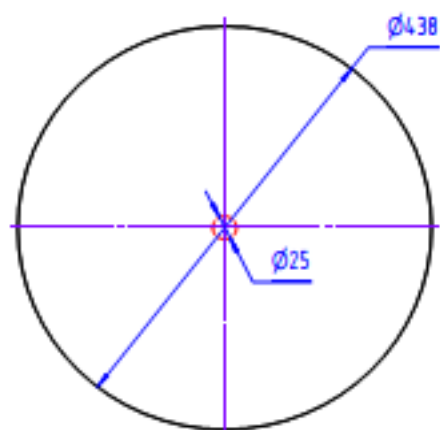
TAMPAK KANAN

ITEM	QTY	MATERIAL	DESCRIPTION	DIMENSION	DWG/ART NUMBER
1	1	stainless steel	TABUNG PENGUPAS	520 x 438	RAP-21-MK-01

KEKASARAN DALAM μm	TOLERANSI ISO		TABUNG PENGUPAS.dwg		REVISI : $\triangle 0$	
	SKALA	1 : 10	DIGAMBAR	Resma adi pangestu	PELANGGAN : TEKNIK MESIN	
	UKURAN	dalam mm	DIPERIKSA	DOSEN PENGUJI		
	TANGGAL	8/20/2021	DISETUIJI	8/20/2021		
UNIVERSITAS DARMA PERSADA		TABUNG PENGUPAS DETAIL DRAWING			RAP-21-MK-01	A4

REVISION HISTORY

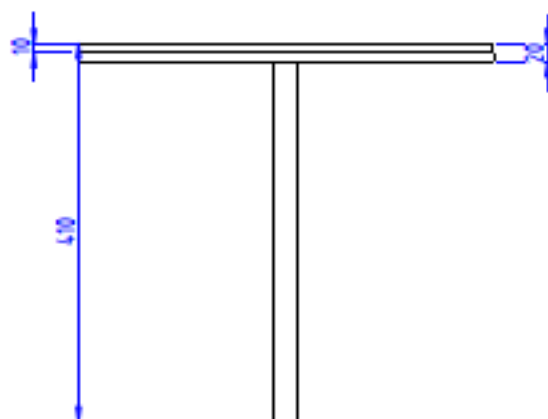
REV	BY.	DATE	DESCRIPTION
0	Resma adi pangestu	20-Agst-21	DIKELUARKAN UNTUK MANUFATUR



TAMPAK ATAS



TAMPAK ISOMETRIK



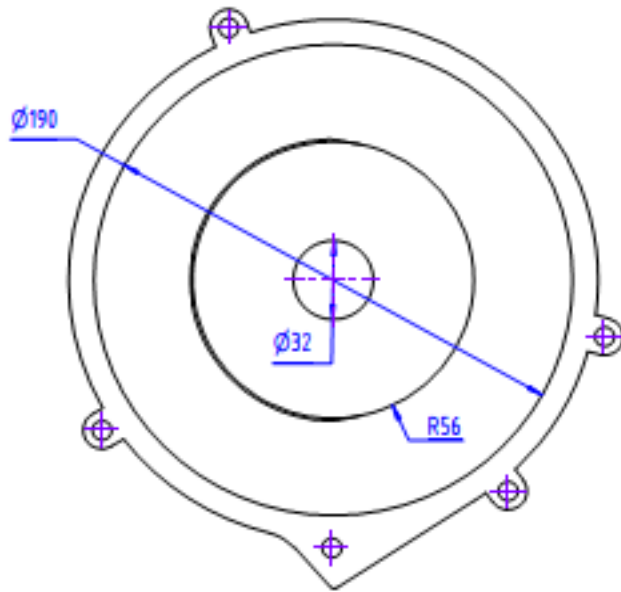
TAMPAK DEPAN

ITEM	QTY	MATERIAL	DESCRIPTION	DIMENSION	DWG/ART NUMBER
1	1	ASTM A350	PIRINGAN DAN POROS PENGUPAS	43.8 x 40	RAP-21-MK-02

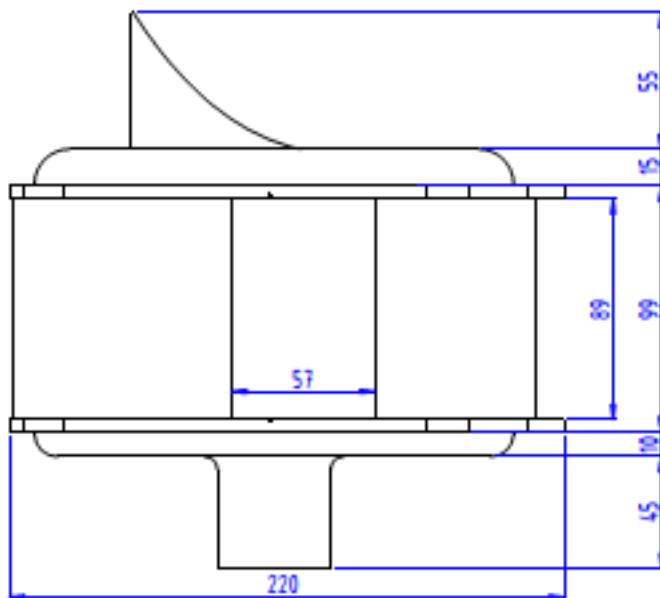
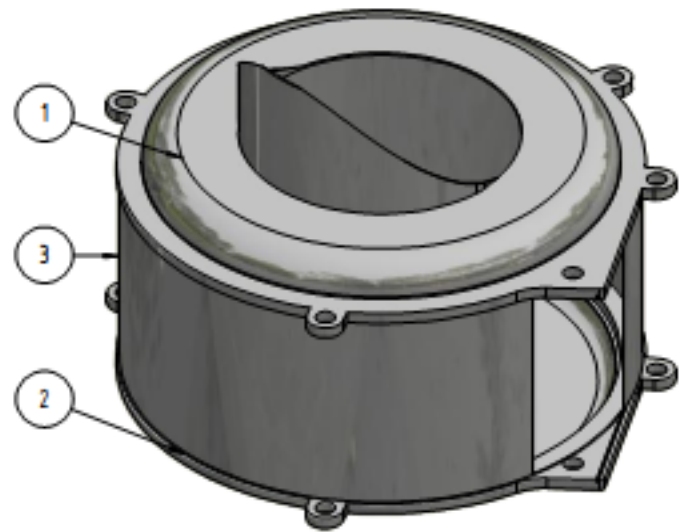
KEKASARAN DALAM μm	TOLERANSI ISO		PIRINGAN DAN POROS PENGUPAS.dwg		REVISI : $\triangle 0$	
	SKALA	1 : 8	DIGAMBAR	Resma adi pangestu	PELANGGAN : TEKNIK MESIN	
	UKURAN	dalam mm	DIPERIKSA	DOSEN PENGUJI		
	TANGGAL	8/20/2021	DISETUJUI	8/20/2021		
UNIVERSITAS DARMA PERSADA		PIRINGAN DAN POROS PENGUPAS DETAIL DRAWING			RAP-21-MK-02	A4

REVISION HISTORY

REV	BY.	DATE	DESCRIPTION
0	Resma adi pangestu	11-Oct-18	DIKELUARKAN PERTAMA KALI UNTUK MANUFAKTUR



TAMPAK ATAS



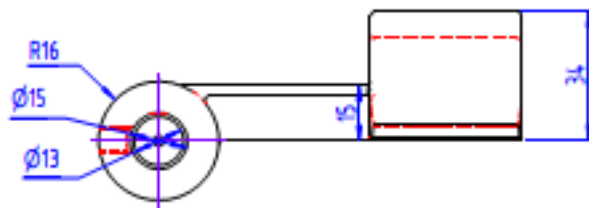
TAMPAK DEPAN

3	1	Aluminum	PLAT BODY PEMOTONG		RAP-21-MK-03-02
2	1	Aluminum	BODY BAWAH TABUNG PEMOTONG		RAP-21-MK-03-03
1	1	Aluminum	BODY ATAS TABUNG PEMOTONG		RAP-21-MK-03-01
ITEM	QTY	MATERIAL	DESCRIPTION	DIMENSION	DWG/PART NUMBER

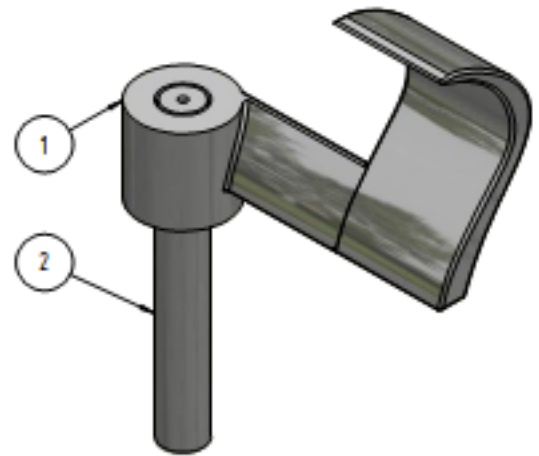
KEKASARAN DALAM μm	TOLERANSI ISO	TABUNG PEMOTONG.dwg			REVISI : \triangle	
	SKALA	DIGAMBAR	Resma adi pangestu	PELANGGAN : TEKNIK MESIN		
	UKURAN	dalam mm	DIPERIKSA			EDH
	TANGGAL	8/20/2021	DISETUJUI			AA 10/11/2018
UNIVERSITAS DARMA PERSADA		TABUNG PEMOTONG DETAIL DRAWING			RAP-21-MK-03	A4

REVISION HISTORY

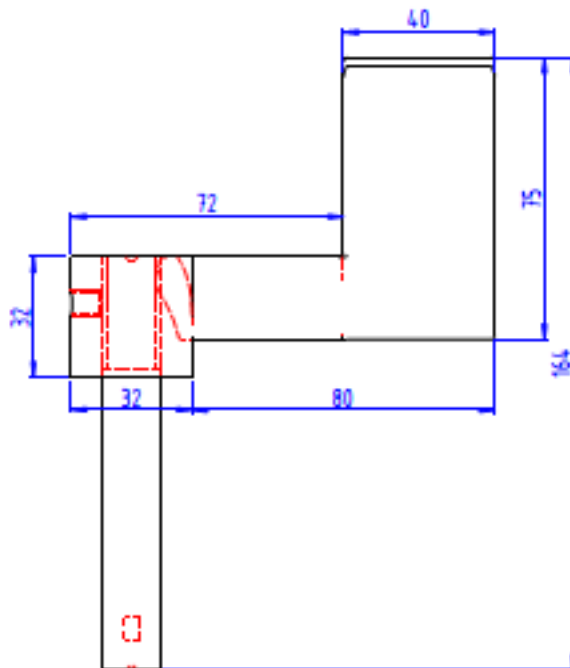
REV	BY.	DATE	DESCRIPTION
0	Resma adi pangestu	20-Agst-21	DIKELUARKAN UNTUK MANUFATUR



TAMPAK ATAS



TAMPAK ISOMETRIK



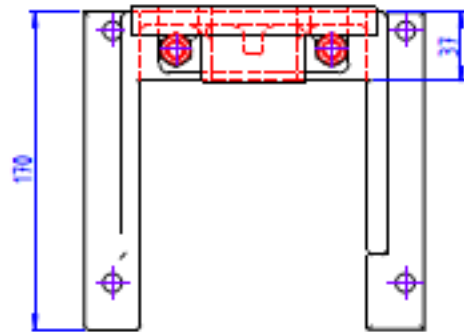
TAMPAK DEPAN

ITEM	QTY	MATERIAL	DESCRIPTION	DESKRIPSI	DWG PART NUMBER
2	1	Alumun	POROS PEMOTONG		RAP-21-MK-04-02
1	1	Alumun	BALING BALING PEMOTONG		RAP-21-MK-04-01

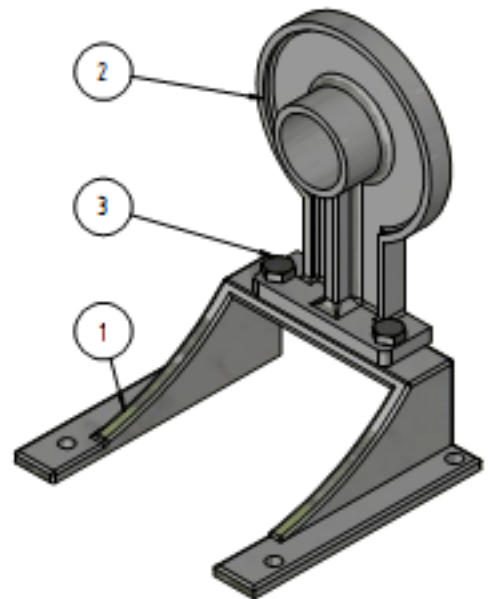
KEKASARAN DALAM μm	TOLERANSI ISO		BALING BALING DAN POROS PEMOTONG.dwg		REVISI : $\triangle 0$	
	SKALA	1 : 2	DIGAMBAR	Resma adi pangestu	PELANGGAN : TEKNIK MESIN	
	UKURAN	dalam mm	DIPERIKSA	DOSEN PENGUJI		
	TANGGAL	8/20/2021	DISETUJUI	8/20/2021		
UNIVERSITAS DARMA PERSADA		BALING BALING DAN POROS PEMOTONG DETAIL DRAWING			RAP-21-MK-04	A4

REVISION HISTORY

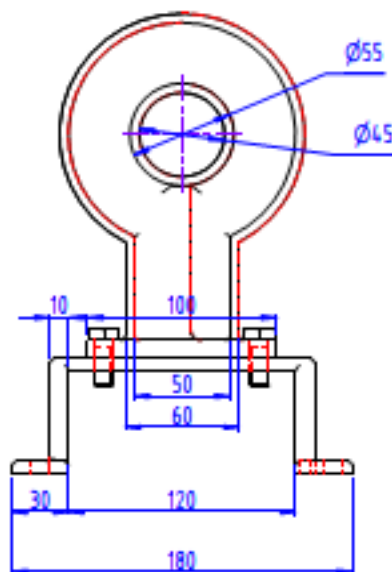
REV	BY.	DATE	DESCRIPTION
0	Resma adi pangestu	20-Agt-21	DIKELUARKAN UNTUK MANUFATUR



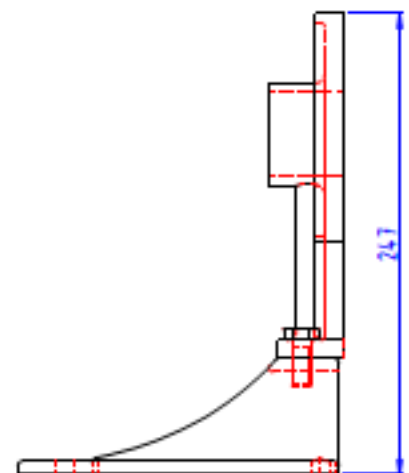
TAMPAK ATAS



TAMPAK ISOMETRIK



TAMPAK DEPAN



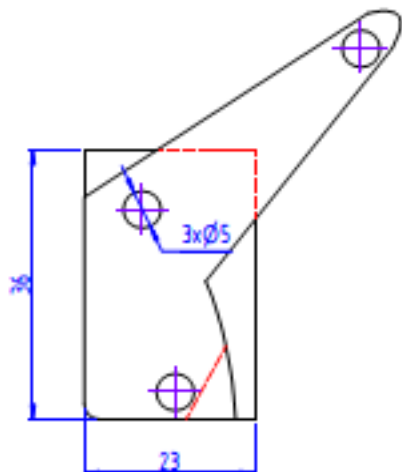
TAMPAK KANAN

ITEM	QTY	MATERIAL	DESCRIPTION	REVISION	DWG PART NUMBER
3	2	Steel	Hexagon head screws		
2	1	Aluminum	RANGKA 1 PEMOTONG		RAP-21-MK-05-01
1	1	Aluminum	RANGKA 2 PEMOTONG		RAP-21-MK-05-02

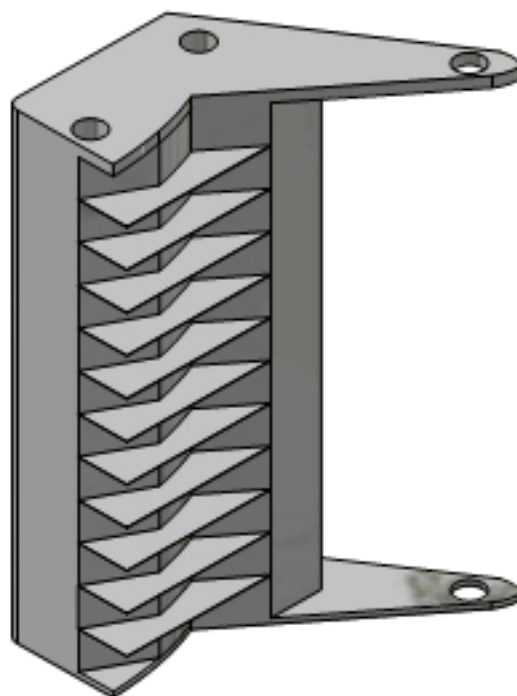
KEKASARAN DALAM μm	TOLERANSI ISO		RANGKA PEMOTONG.dwg		REVISI : $\triangle 0$	
	SKALA	1 : 4	DIGAMBAR	Resma adi pangestu	PELANGGAN : TEKNIK MESIN	
	UKURAN	dalam mm	DIPERIKSA	DOSEN PENGUJI		
	TANGGAL	8/20/2021	DISETUJUI	8/20/2021		
UNIVERSITAS DARMA PERSADA		RANGKA PEMOTONG DETAIL DRAWING			RAP-21-MK-05	A4

REVISION HISTORY

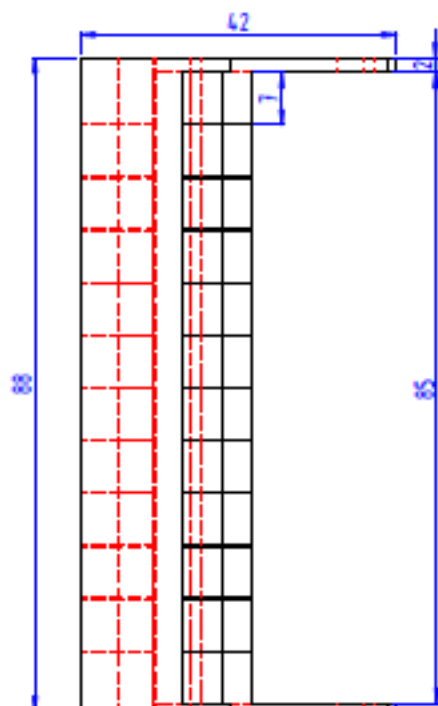
REV	BY.	DATE	DESCRIPTION
0	Resma adi pangestu	20-Agt-21	DIKELUARKAN UNTUK MANUFATUR



TAMPAK ATAS



TAMPAK ISOMETRIK



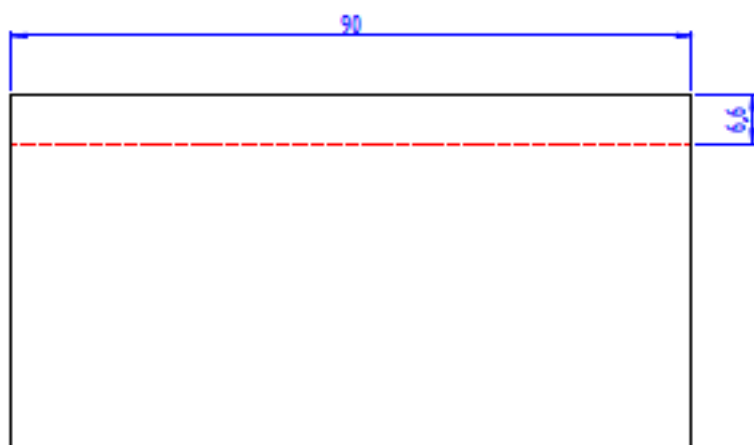
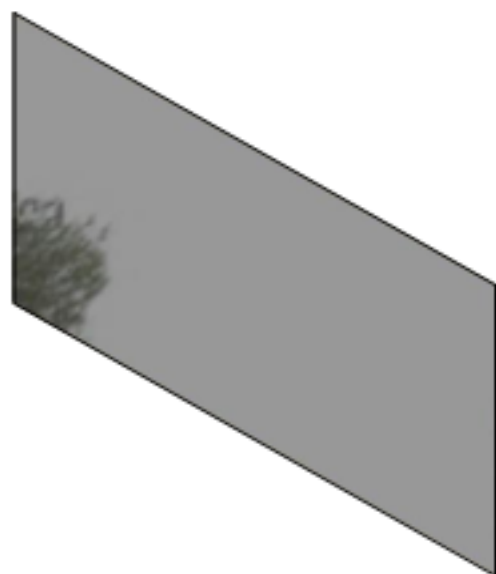
TAMPAK DEPAN

ITEM	QTY	MATERIAL	DESCRIPTION	REVISION	DWG PART NUMBER
1	1	Stainless steel	PISAU PEMOTONG 2		RAP-21-MK-06

KEKASARAN DALAM μm	TOLERANSI ISO		PISAU PEMOTONG .dwg		REVISI : \triangle	
	SKALA	1 : 1	DIGAMBAR	Resma adi pangestu	PELANGGAN : TEKNIK MESIN	
	UKURAN	dalam mm	DIPERIKSA	DOSEN PENGUJI		
	TANGGAL	8/20/2021	DISETUJUI	8/20/2021		
UNIVERSITAS DARMA PERSADA		PISAU PEMOTONG 2 DETAIL DRAWING			RAP-21-MK-06	A4

REVISION HISTORY

REV	BY.	DATE	DESCRIPTION
0	Resma adi pangestu	20-Agst-21	DIKELUARKAN UNTUK MANUFATUR

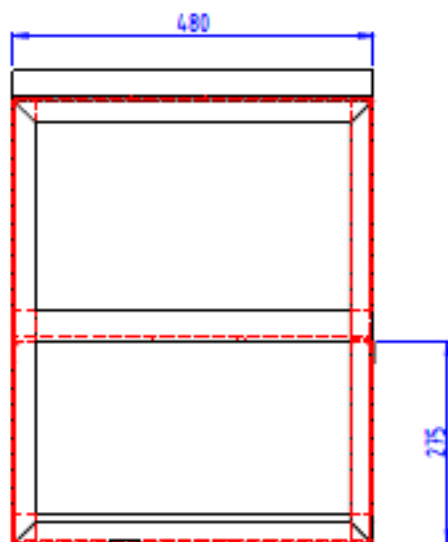


ITEM	QTY	MATERIAL	DESCRIPTION	DIMENSION	DWGART NUMBER
1	1	Aluminum 6061-AHC	PISAU PEMOTONG 1		RAP-21-MK-07

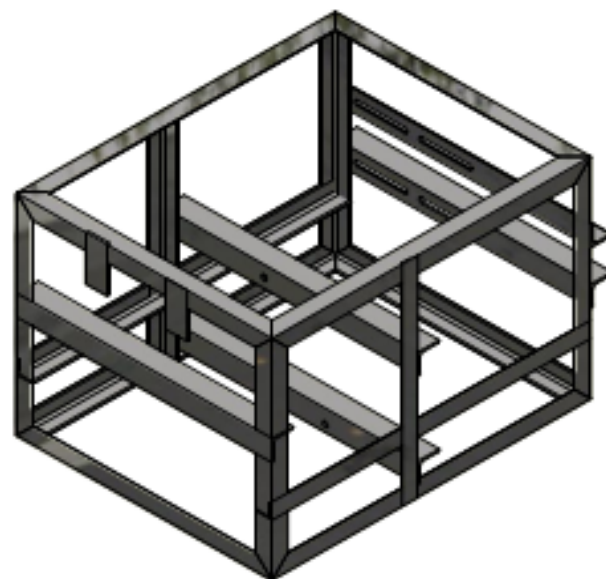
KEKASARAN DALAM μm	TOLERANSI ISO		PISAU PEMOTONG 1, dwg		REVISI :
	SKALA	1 : 1	DIGAMBAR	Resma adi pangestu	PELANGGAN : TEKNIK MESIN
	UKURAN	dalam mm	DIPERIKSA	DOSEN PENGUJI	
	TANGGAL	8/21/2021	DISETUJUI	8/21/2021	
UNIVERSITAS DARMA PERSADA	PISAU PEMOTONG 1 DETAIL DRAWING			RAP-21-MK-07	A4

REVISION HISTORY

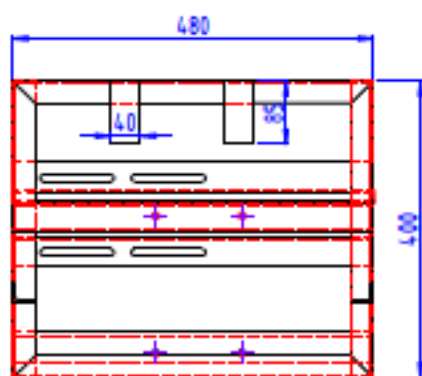
REV	BY.	DATE	DESCRIPTION
0	Resma adi pangestu	20-Agst-21	DIKELUARKAN UNTUK MANUFATUR



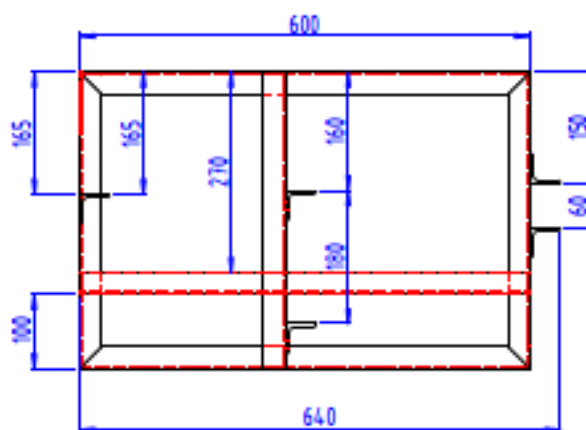
TAMPAK ATAS



TAMPAK ISOMETRIK



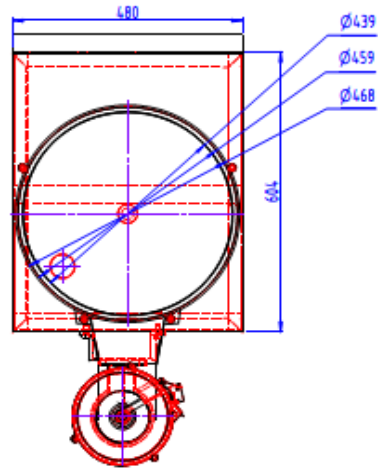
TAMPAK DEPAN



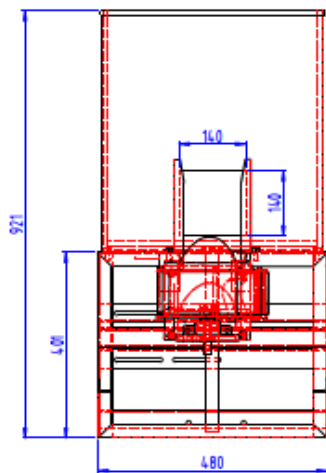
TAMPAK KANAN

ITEM	QTY	MATERIAL	DESCRIPTION	REVISION	DWG/ART NUMBER
1	1	Sheet Galvanised	RANGKA ALAT PENGUPAS DAN PEMOTONG KENTANG		RAP-21-MK-08

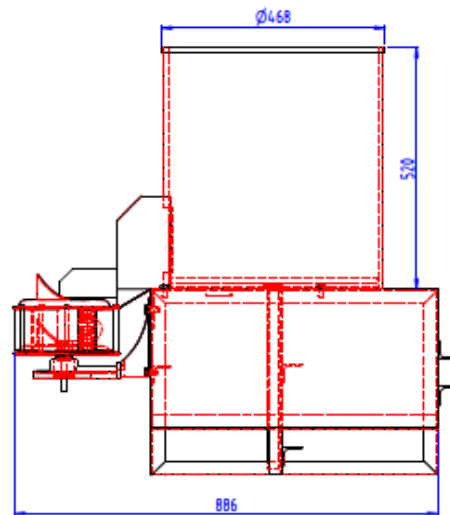
KEKASARAN DALAM μm	TOLERANSI ISO		RANGKA .dvg		REVISI : \triangle	
	SKALA	1 : 10	DIGAMBAR	Resma adi pangestu	PELANGGAN : TEKNIK MESIN	
	UKURAN	dalam mm	DIPERIKSA	DOSEN PENGUJI		
	TANGGAL	8/21/2021	DISETUJUI	8/21/2021		
UNIVERSITAS DARMA PERSADA		RANGKA ALAT PENGUPAS DAN PEMOTONG KENTANG DETAIL DRAWING			RAP-21-MK-08	A4



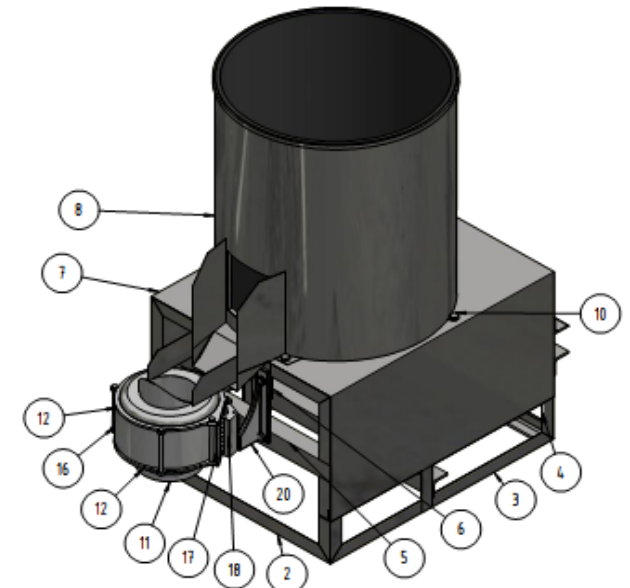
TAMPAK ATAS



TAMPAK DEPAN



TAMPAK KANAN



TAMPAK ISOMETRIK

REVISION HISTORY			
REV	BY.	DATE	DESCRIPTION
0	Resma adi pangestu	11-Oct-18	DIKELUARKAN PERTAMA KALI UNTUK MANUFATUR

ITEM	QTY	MATERIAL	DESCRIPTION	DIMENSION	DWG/PART NUMBER
1	1	Steel ASTM A36	PLAT RANGKA		RAP-21-MK-01
1	1	Steel	RANGKA ALAT PENGUPAS DAN PEMOTONG KENTANG		RAP-21-MK-02
10	1	Alumunium 6061-A4E	PELUK PEMOTONG 1		RAP-21-MK-03
18	1	Alumunium 6061-A4E	PELUK PEMOTONG 2		RAP-21-MK-04
20	2	Alumunium 6061-A4E	RANGKAI 2 PEMOTONG		RAP-21-MK-05-02
10	1	Alumunium 6061-A4E	RANGKAI 1 PEMOTONG		RAP-21-MK-05-01
15	1	Alumunium 6061-A4E	POROS PEMOTONG		RAP-21-MK-06-02
14	1	Alumunium 6061-A4E	SALING SALING PEMOTONG		RAP-21-MK-06-01
16	1	Alumunium 6061-A4E	PLAT BODY PEMOTONG		RAP-21-MK-03-02
12	2	Alumunium 6061-A4E	BODY ATAS TABUNG PEMOTONG		RAP-21-MK-03-01
9	1	Steel Galvanized	PRISMAN DAN POROS PENGUPAS		RAP-21-MK-02
8	1	Stainless Steel	TABUNG PENGUPAS		RAP-21-MK-01
5	1	2400,000 mm Steel, Galvanized	Hot-rolled steel sections - Part 3: Equal-leg angles		1401604
2	1	1000,000 mm Steel, Galvanized	Hot-rolled steel sections - Part 3: Equal-leg angles		1301263
3	1	3000,000 mm Steel, Galvanized	Hot-rolled steel sections - Part 3: Equal-leg angles		1301263
4	1	2400,000 mm Steel, Galvanized	Hot-rolled steel sections - Part 3: Equal-leg angles		1301263
6	1	100,000 mm Steel, Galvanized	Hot-rolled steel bars - Part 3: Hot bars		606 5
10	9	Steel, Galvanized	Hexagon head screws		
19	2	Steel, 704	Rolling bearings - Angular contact ball bearings - Boundary dimensions		
18	4	Alumunium 6061-A4E	BOLT		
21	1	Steel Galvanized	Hexagon head screws		

KEKASARAN DALAM μm	TOLERANSI ISO	ALAT PENGUPAS DAN PEMOTONG KENTANG.dwg	REVISI : Δ
	SKALA	DIGAMBAR	Resma adi pangestu
	UKURAN	DIPERIKSA	EDH
	TANGGAL	DISETUJUI	AA 10/11/2018
UNIVERSITAS DARMA PERSADA		ALAT PENGUPAS DAN PEMOTONG KENTANG ASSEMBLY DRAWING	PELANGGAN : TEKNIK MESIN
		RAP-21-MK-00	A3

