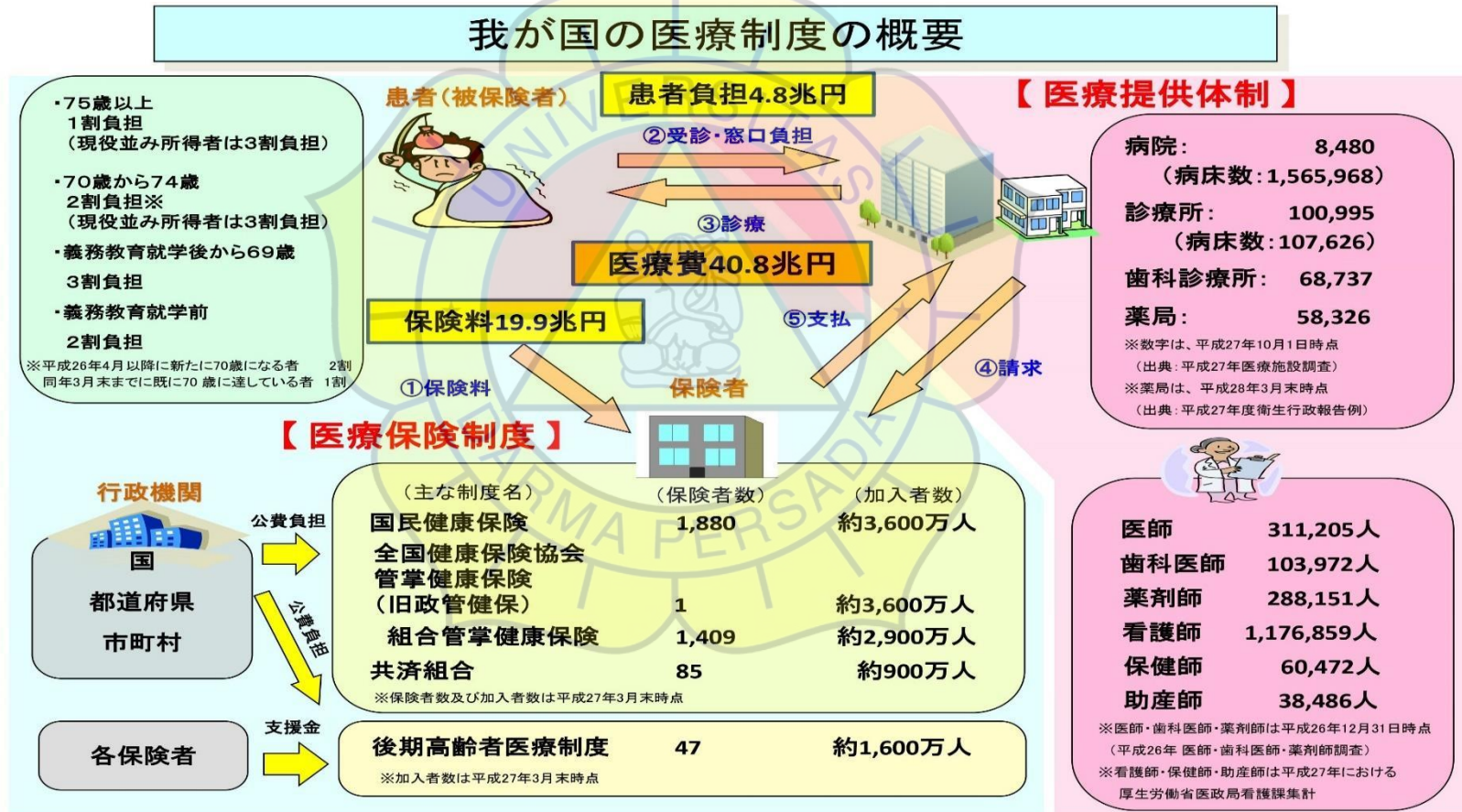


# LAMPIRAN

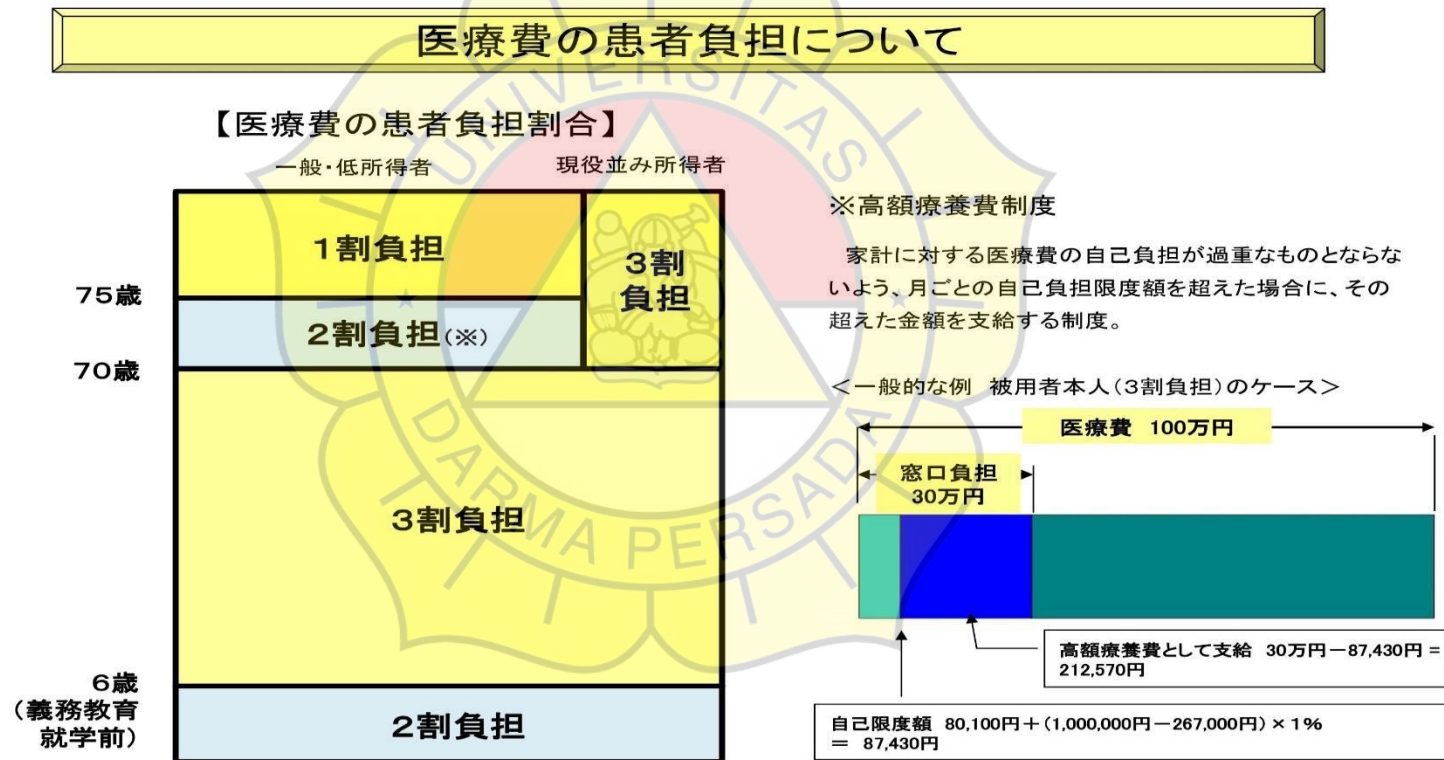
## Lampiran 1

Gambar 2 Gambaran Umum Sistem Medis Jepang



Lampiran 2

Gambar 6 Beban Biaya Pengobatan Pasien



※ 平成20年4月から70歳以上75歳未満の窓口負担は1割に据え置かれていたが、平成26年4月以降新たに70歳になる被保険者等から段階的に2割となる。

(注) 自己負担限度額は、被保険者の所得に応じ、一般・上位所得者・低所得者に分かれる。