

## BAB II

### PROFIL SMAN 40 JAKARTA UTARA

#### 2.1 Sejarah SMAN 40 Jakarta Utara

SMAN 40 Jakarta Utara berdiri pada tanggal 1 April 1976, berlokasi di Jalan Pademangan Timur, Jakarta Utara. Pada Juli 1992 SMAN 40 Jakarta Utara menempati gedung baru yang berlokasi di Jl. Budimulya Raya, Pademangan Barat, Jakarta Utara.

Mulai tahun pelajaran 2003-2004 SMAN 40 Jakarta Utara berstatus Sekolah Pendamping Unggulan. Status ini diperoleh SMAN 40 Jakarta Utara selama menjadi Sekolah Binaan Khusus. Bahkan saat ini SMAN 40 diberikan kepercayaan oleh pemerintah sebagai sekolah yang melayani siswa inklusi (siswa yang berkebutuhan khusus) Tahun pelajaran 1999-2000, SMAN 40 Jakarta Utara ditetapkan sebagai sekolah binaan khusus untuk wilayah Jakarta Utara.

#### 2.2 Identitas SMAN 40 Jakarta Utara

- a. Nama Sekolah : SMA Negeri 40 Jakarta Utara
- b. NPSN : 20100810
- c. Alamat : Jl. Budi Mulia Utara No.8A, RW.11
- d. Desa/ Kelurahan : Pademangan Barat
- e. Kecamatan : Pademangan
- f. Kota : Jakarta Utara
- g. Provinsi / Luar Negeri : DKI Jakarta
- h. Kode pos : 14420
- i. Telepon / Fax : (021) 6402464
- j. Email : sman\_40@yahoo.com
- k. Website : <http://sman40jakarta.sch.id/>
- l. Status Sekolah : Negeri
- m. Akreditasi : Akreditasi A

n. Jenjang Pendidikan : SMA

### **2.3 Visi dan Misi SMAN 40 Jakarta Utara**

a. Visi

Unggul dalam prestasi dilandasi iman dan taqwa, menguasai ilmu pengetahuan dan teknologi, berwawasan lingkungan, serta memiliki karakter kebangsaan.

b. Misi

- 1) Meningkatkan keimanan dan ketakwaan terhadap Tuhan Yang Maha Esa, yang tercermin dalam keseluruhan sikap dan perilaku sehari-hari.
- 2) Mengembangkan seluruh potensi sumber daya warga sekolah sehingga tumbuh menjadi insan yang cerdas, terampil, berbudi pekerti luhur dan berdaya saing.
- 3) Mendayagunakan perkembangan ilmu pengetahuan dan teknologi guna meningkatkan prestasi peserta didik baik di bidang akademik maupun non akademik.
- 4) Mewujudkan sekolah favorit bagi masyarakat DKI Jakarta dan sekitarnya.
- 5) Membentuk peserta didik yang berkarakter kebangsaan.
- 6) Menciptakan lingkungan sekolah yang bersih, sehat dan hijau.
- 7) Menyelenggarakan pendidikan inklusi.

### **2.4 Tujuan SMAN 40 Jakarta Utara**

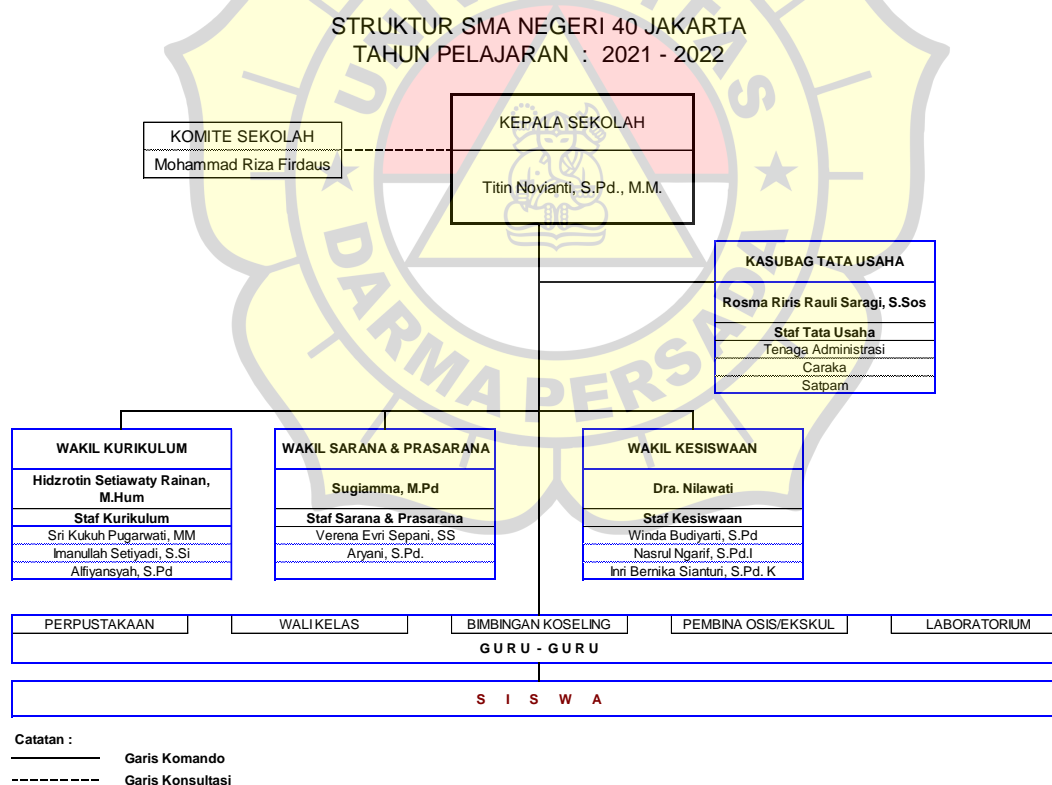
1. Memiliki peserta didik yang taat dalam praktik kehidupan beragama.
2. Meningkatkan pemanfaatan ICT dan inovasi dalam pembelajaran.
3. Meningkatkan kompetensi peserta didik untuk bersaing masuk perguruan tinggi negeri.
4. Memiliki Tim OSN yang menjadi finalis di tingkat provinsi.
5. Menjadi sekolah pilihan utama di lingkungan Jakarta Utara
6. Menghasilkan peserta didik yang berkarakter kebangsaan.
7. Memberikan layanan bagi anak yang berkebutuhan khusus secara optimal.

## 2.5 Logo SMAN 40 Jakarta Utara



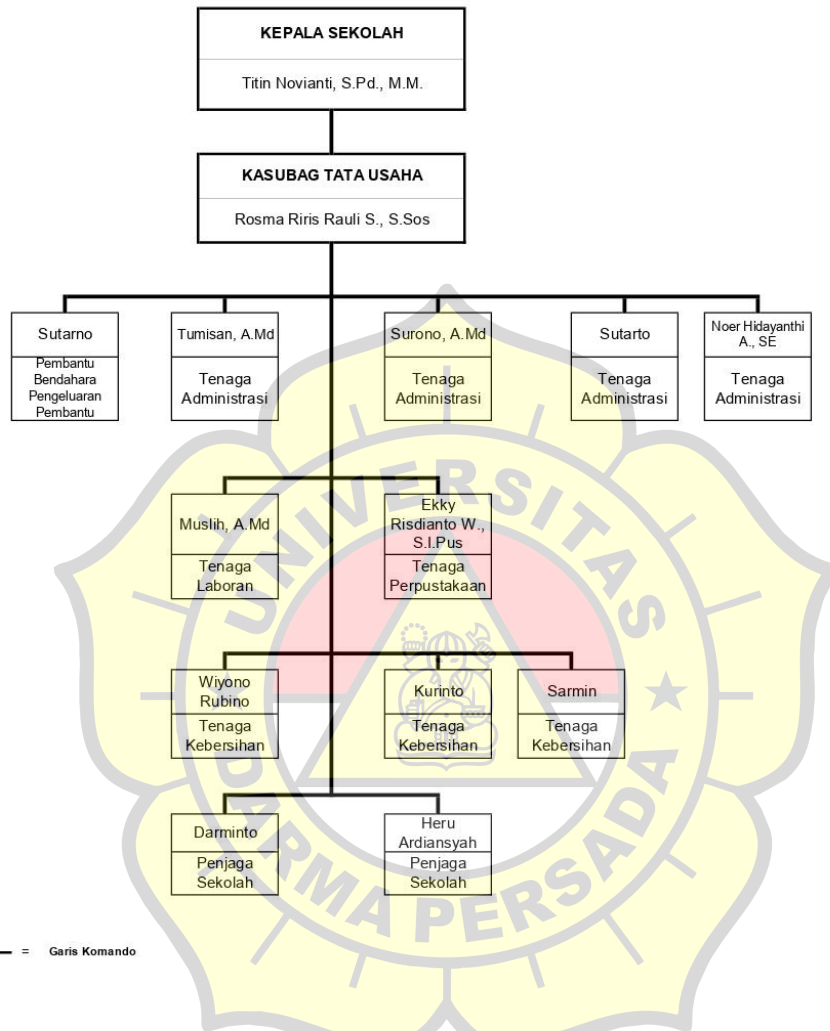
Gambar 2.1 Logo SMAN 40 Jakarta Utara

## 2.6 Struktur SMAN 40 Jakarta Utara



Gambar 2.2 Struktur Organisasi di SMAN 40 Jakarta Utara

**STRUKTUR ORGANISASI TATA USAHA**  
**SMA NEGERI 40 JAKARTA**  
**TAHUN PELAJARAN : 2021 -2022**



Gambar 2.3 Struktur Organisasi Tata Usaha di SMAN 40 Jakarta Utara

## 2.7 Ekstrakurikuler yang Ada di SMAN 40 Jakarta Utara

Kegiatan Ekstrakurikuler yang ada di SMAN 40 Jakarta yaitu:

- 1) Kerohanian Islam
- 2) Kerohanian Kristen
- 3) Bola Basket
- 4) Bola Voli

- 5) Bulu Tangkis
- 6) Tenis Meja
- 7) *Marching Band*
- 8) Futsal
- 9) Kelompok Ilmiah Remaja (KIR)
- 10) Merpati Putih
- 11) *Modern Dance*
- 12) *K-pop Dance*
- 13) Pasukan Pengibar Bendera (PASKIBRA)
- 14) Paduan Suara dan Angklung
- 15) Palang Merah Remaja (PMR)
- 16) Patroli Keamanan Sekolah (PKS)
- 17) Pusat Dokumentasi dan Informasi (Mading/Majalah Sekolah)
- 18) Karate
- 19) *Taekwondo Dechin Club*
- 20) Teater
- 21) *English Club*

## **2.8 Sarana dan Prasarana SMAN 40 Jakarta Utara**

Fasilitas yang tersedia di SMAN 40 Jakarta:

- 1) Masjid
- 2) Kapel Protestan dan Katolik
- 3) Pos Satpam
- 4) Ruang Kelas
- 5) Ruang Guru
- 6) Ruang Kepala Sekolah
- 7) Ruang Wakil Kepala Sekolah
- 8) Ruang Tata Usaha
- 9) Ruang Pengembangan Kurikulum

- 10) Ruang OSIS/MPK
- 11) Ruang UKS
- 12) Ruang PKPR (Pelayanan Kesehatan Peduli Remaja)
- 13) Ruang Bimbingan Konseling
- 14) Ruang Audio Visual
- 15) Laboratorium (Fisika, Kimia, Biologi, Komputer, dan Bahasa)
- 16) Perpustakaan
- 17) Koperasi
- 18) Kantin
- 19) Ruang Dapur
- 20) Ruang Gudang
- 21) Lapangan
- 22) Kolam Ikan
- 23) Taman
- 24) Toilet

