

## BAB V PENUTUP

### V.1 Kesimpulan

Dari hasil evaluasi penilaian kondisi keamanan terhadap PT. Pelabuhan Indonesia II (Persero) cabang Cirebon beserta fasilitasnya, maka penulis dapat mengambil beberapa kesimpulan, yaitu :

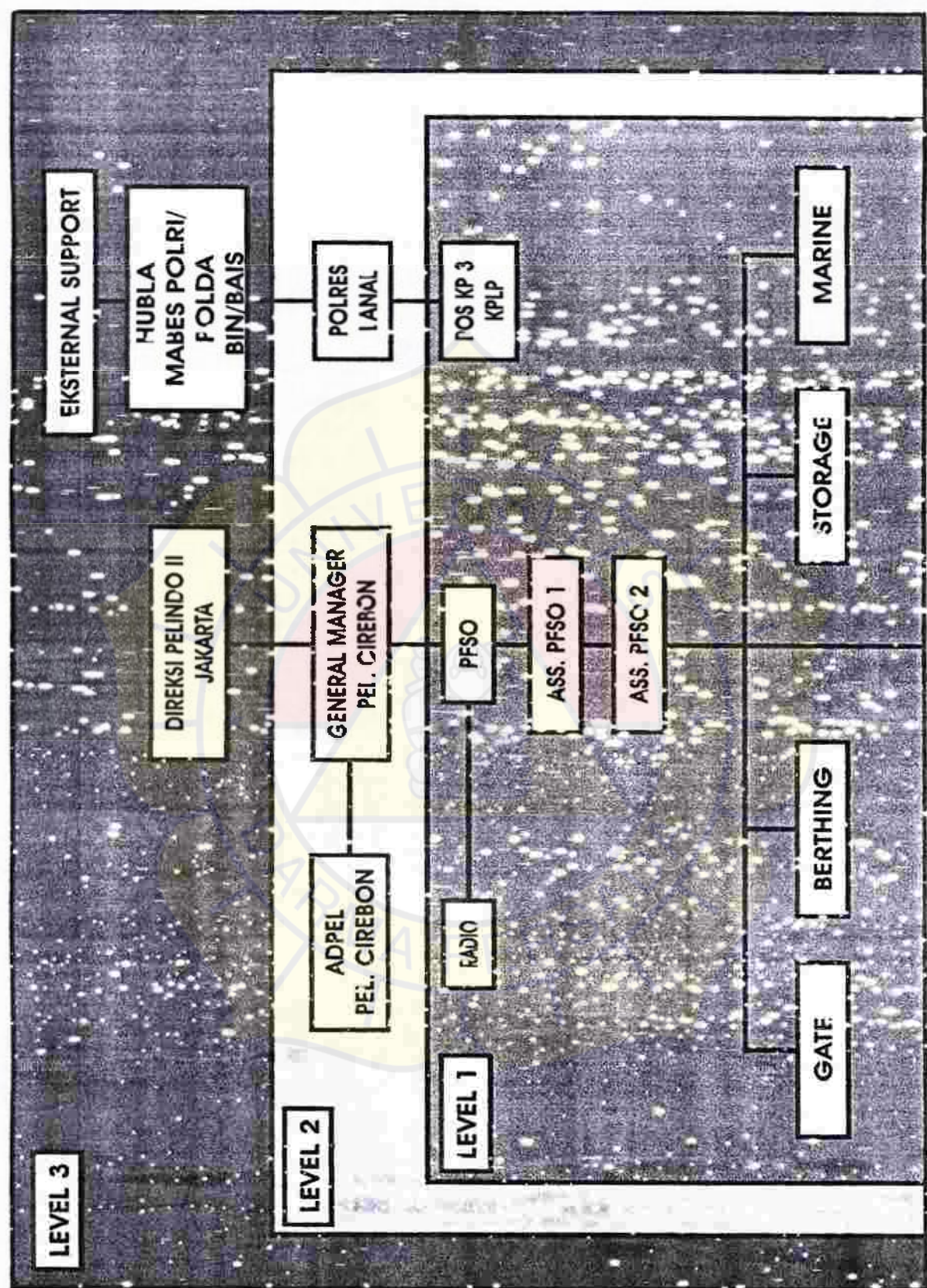
1. PT. Pelabuhan Indonesia II (Persero) cabang Cirebon pada secara umum dapat dikategorikan dengan kondisi **Rawan**.
2. Namun agar kondisi **Rawan** tersebut dapat dikategorikan **Aman** sesuai dengan ketentuan ISPS Code, maka PT. Pelabuhan Indonesia II (Persero) cabang Cirebon dianggap perlu untuk melaksanakan perbaikan – perbaikan seperti yang telah dijelaskan dalam rekomendasi – rekomendasi yang telah diberikan.

### V.2 Saran

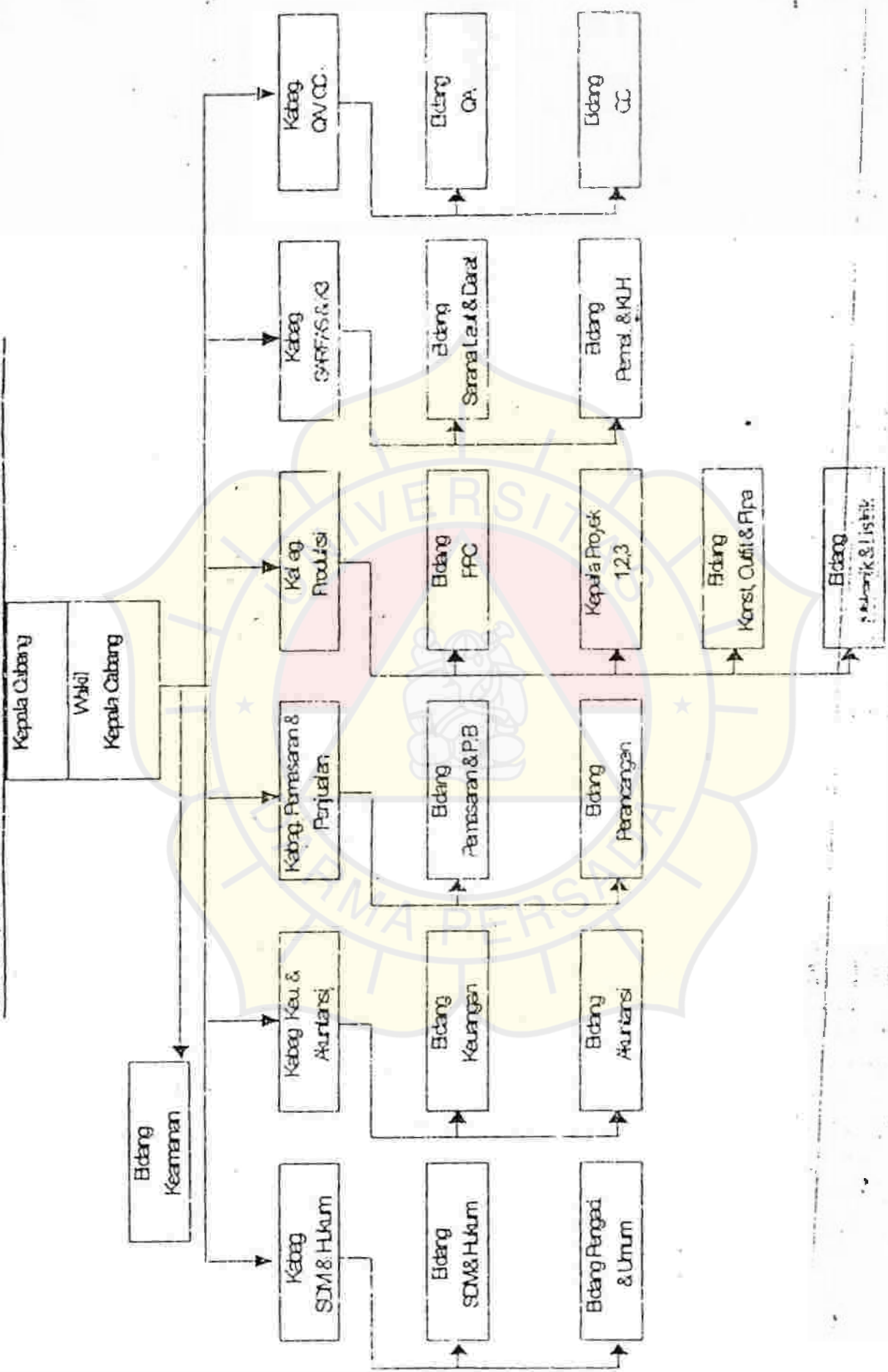
Selain kesimpulan – kesimpulan yang telah diberikan diatas, maka penulis juga memberikan saran – saran mengenai penulisan yang telah diberikan, yaitu:

1. Agar setiap rekomendasi yang diberikan dijalankan sebagaimana mestinya, jangan hanya dibuat dan dibaca saja tetapi pada saat pelaksanaannya hal tersebut tidak terlihat / tidak terlaksana.
2. Jika hal – hal tersebut tidak segera dilakukan, maka PT. Pelabuhan Indonesia II (Persero) cabang Cirebon akan menjadi **Rawan Keamanan** dikarenakan tingkat keamanan yang belum / kurang maksimal.
3. Jika hal – hal tersebut diatas tidak segera dilaksanakan sebagaimana mestinya, maka PT. Pelabuhan Indonesia II (Persero) cabang Cirebon tidak lagi mendapatkan sertifikat ISPS Code / tidak akan diperpanjang :

# CABANG CIREBON



# STRUKTUR ORGANISASI CABANG CIREBON

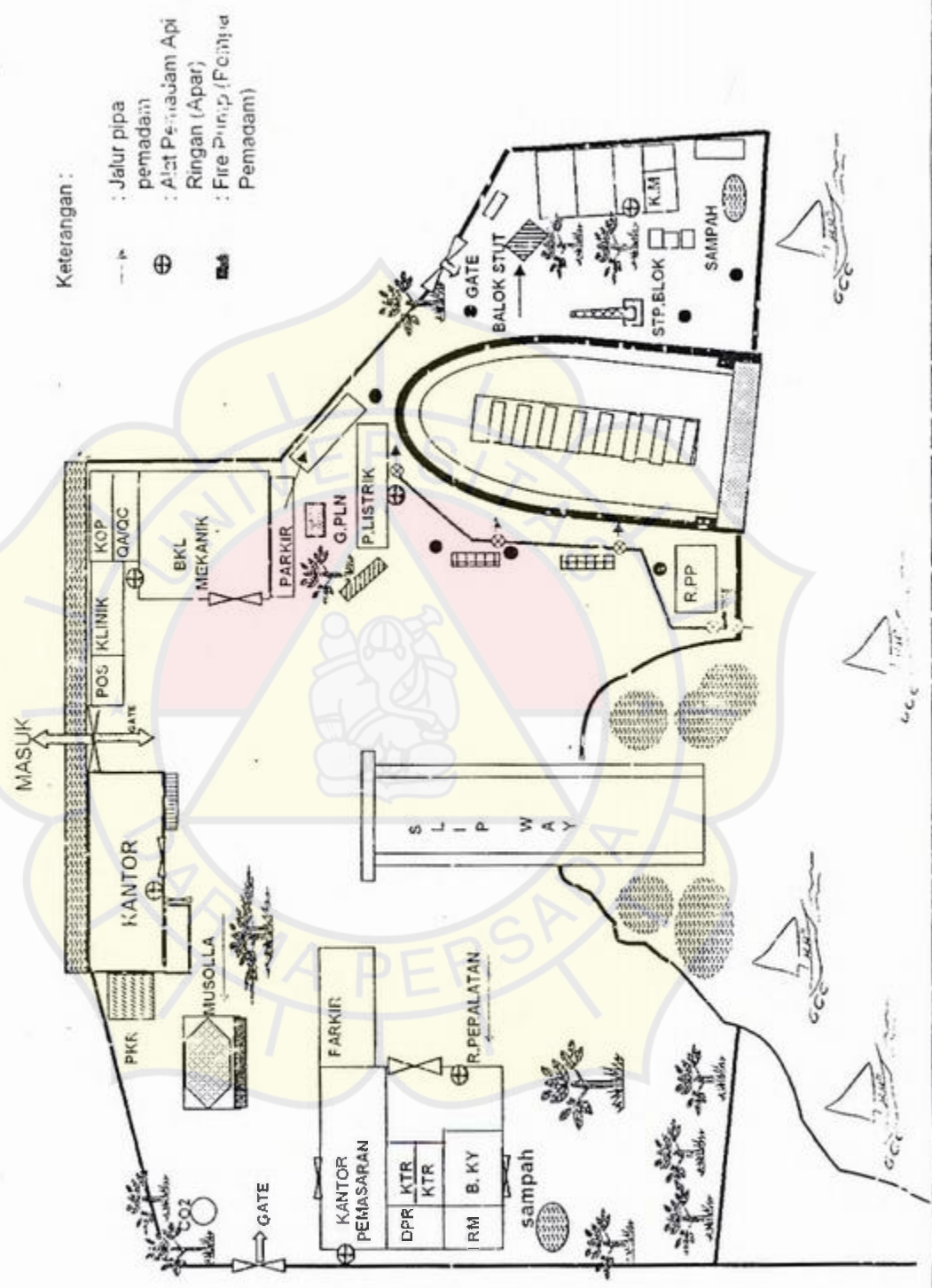




CERTIFICATE NO. 403253

# DENAH / LAY OUT

## DOCK I



Keterangan :

- : Jalur pipa pemadam
- : Alat Pemadam Api Ringan (Apar)
- : Fire Pump (Pompa Pemadam)



## DAFTAR PUSTAKA

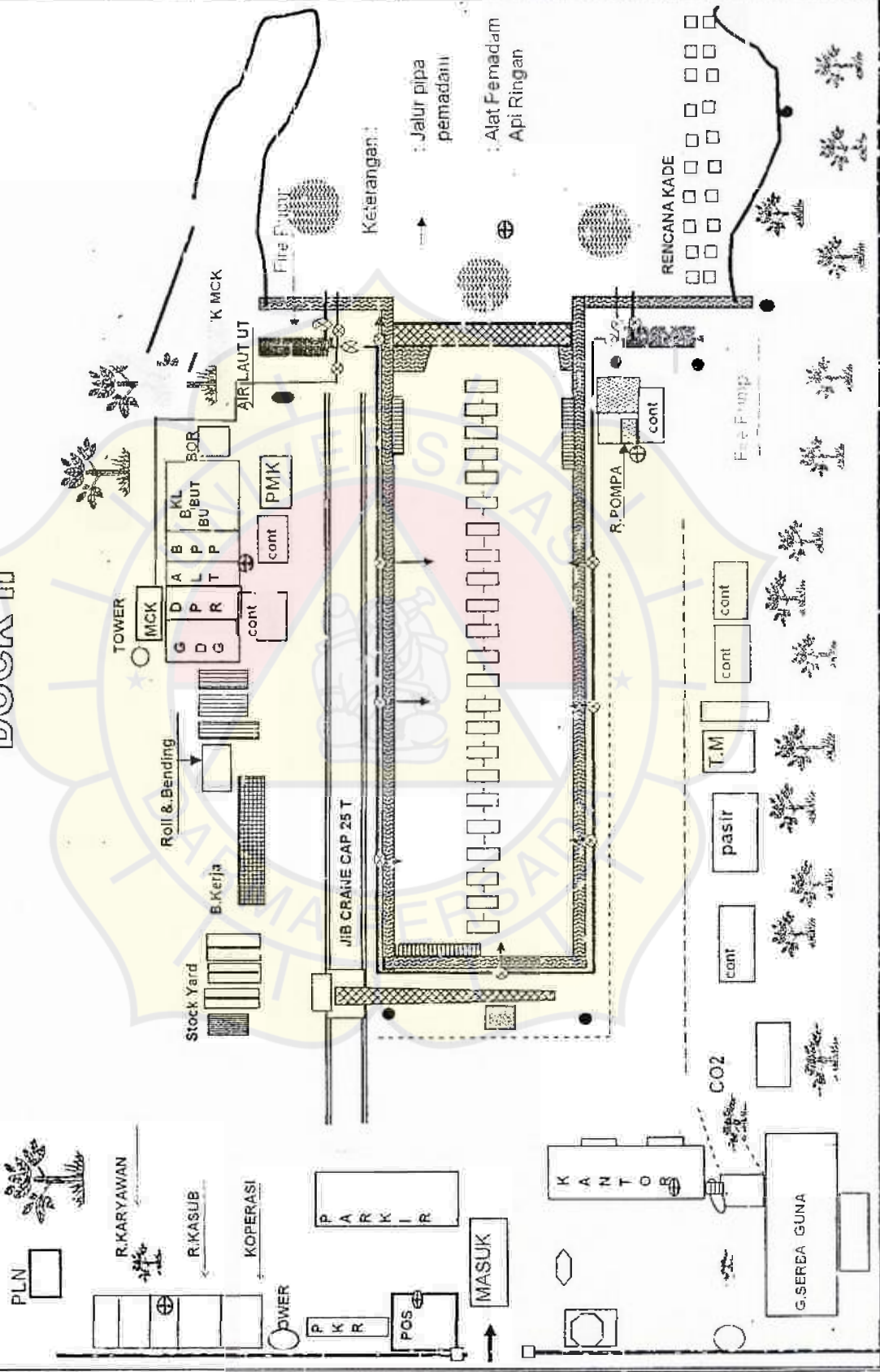
1. Kode Internasional Tentang Keamanan Kapal dan Fasilitas Pelabuhan ( ISPS Code ), diterbitkan oleh Humas dan Kerjasama Luar Negeri Direktorat Jenderal Perhubungan Laut Tahun 2003 .
2. [www.google.com](http://www.google.com) @ ISPS Code





# DENAH / LAY OUT

## DOCK II



Keterangan:  
 : Jalur pipa pemadam  
 : Alat Pemadam Api Ringan



PLN

R. KARYAWAN

R. KASUB

KOPERASI

P A R K I R

MASUK

KANTOR

G. SEREA GUNA

CO2

pasir

T.M

cont

Fire Pump

RENCANA KADE

Keterangan:

: Jalur pipa pemadam

: Alat Pemadam Api Ringan