

## BAB V

### KESIMPULAN

1. Hasil perhitungan persentase rata-rata compressing yang didapat dalam perbandingan dengan *software* antara Default, Business Critical, dan Low-Latency sebesar 41,197 %.
2. Data yang dihasilkan dalam perhitungan dan *software* dari tabel session aplikasi pada setiap jenis aplikasi yang sering digunakan adalah jenis aplikasi BDS didapat trafik 73,7 % dengan *reduction* mencapai 74 %, aplikasi LPD diperoleh dalam trafik sebesar 73,9 % dengan *reduction* 71 %, untuk aplikasi CBAS didapat trafik 67,5 % dengan *reduction* 67 %, dan ATM diperoleh trafik sebesar 42,8 % dengan *reduction* 42,4 % dan byte yang didapat dalam pengiriman lebih besar, jadi data yang dihasilkan tidak tergantung pada data yang sering muncul pada waktu 1 jam.
3. Data yang dihasilkan pada *session compressing* didapat dalam bentuk paket antara paket input dan paket output didapat persentase yang dihasilkan sebesar 7,31 % selama 60 menit.
4. Dari data yang diperoleh dihasilkan kecepatan dalam *capacity* WAN sebesar 1,70 X.

## DAFTAR PUSTAKA

1. Ed Tittel," Schaum's Outline: Computer Networking ( Jaringan Komputer) ", McGraw Hills, 2002.
2. Stallings William, " Dasar-Dasar Komunikasi Data ", Jakarta: Salemba Teknika, 2001.
3. Stallings William," Komunikasi Data Dan Komputer (Jaringan Komputer)", Jakarta: Salemba Teknika, 2002.
4. Tanenbaum, Andrew S, "JARINGAN KOMMPUTER", Jakarta: Prenhallindo, 1997.
5. ....,"Protokol TCP/IP Bagian 1",Depok PRASIMAX Product Research Division, 2002.
6. <http://www.juniper.net>
7. "[http://en.wikipedia.org/wiki/Data\\_compression](http://en.wikipedia.org/wiki/Data_compression)"

## DAFTAR RIWAYAT HIDUP

Nama : Retno Kusmawati  
Tempat Lahir : Jakarta  
Tanggal : 7 Maret 1984  
Agama : Kristen Katholik  
Alamat : Jl. Lapangan Stada II Rt.001/008 No.23  
Kranji – Bekasi Barat 17135  
Telp: 021-9221758 / Hp: 021-92969722

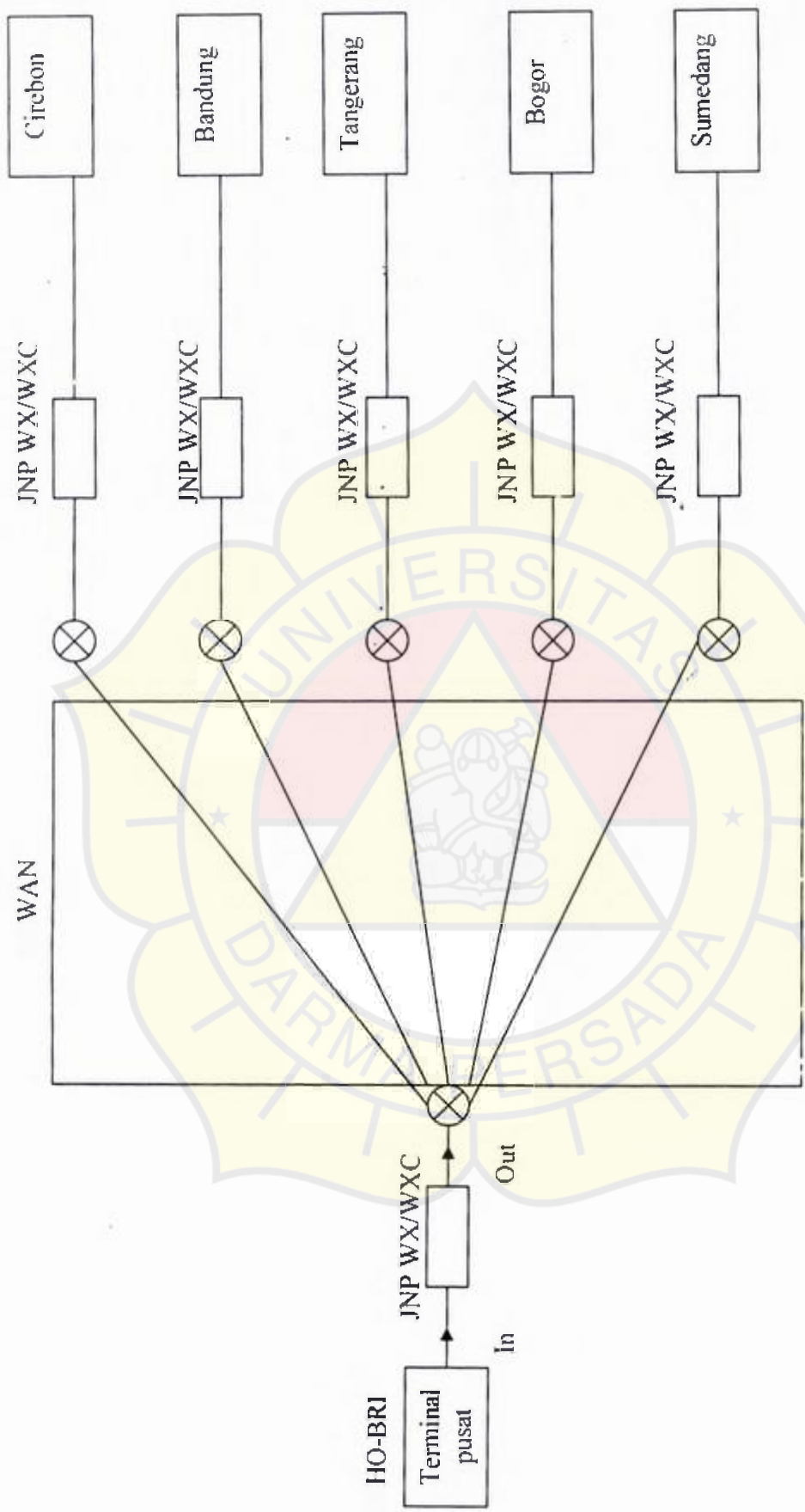
### Riwayat Pendidikan:

TK Strada Bhakti Wiyata Bekasi Barat : Tahun 1989- 1990  
SD Strada Bhakti Wiyata II Bekasi Barat : Tahun 1990- 1996  
SMP Strada Bhakti Wiyata Bekasi Barat : Tahun 1996- 1999  
SMU Corpatarin Utama Jakarta Timur : Tahun 1999-2002  
Universitas Darma Persada Jakarta : Tahun 2002 - 2007

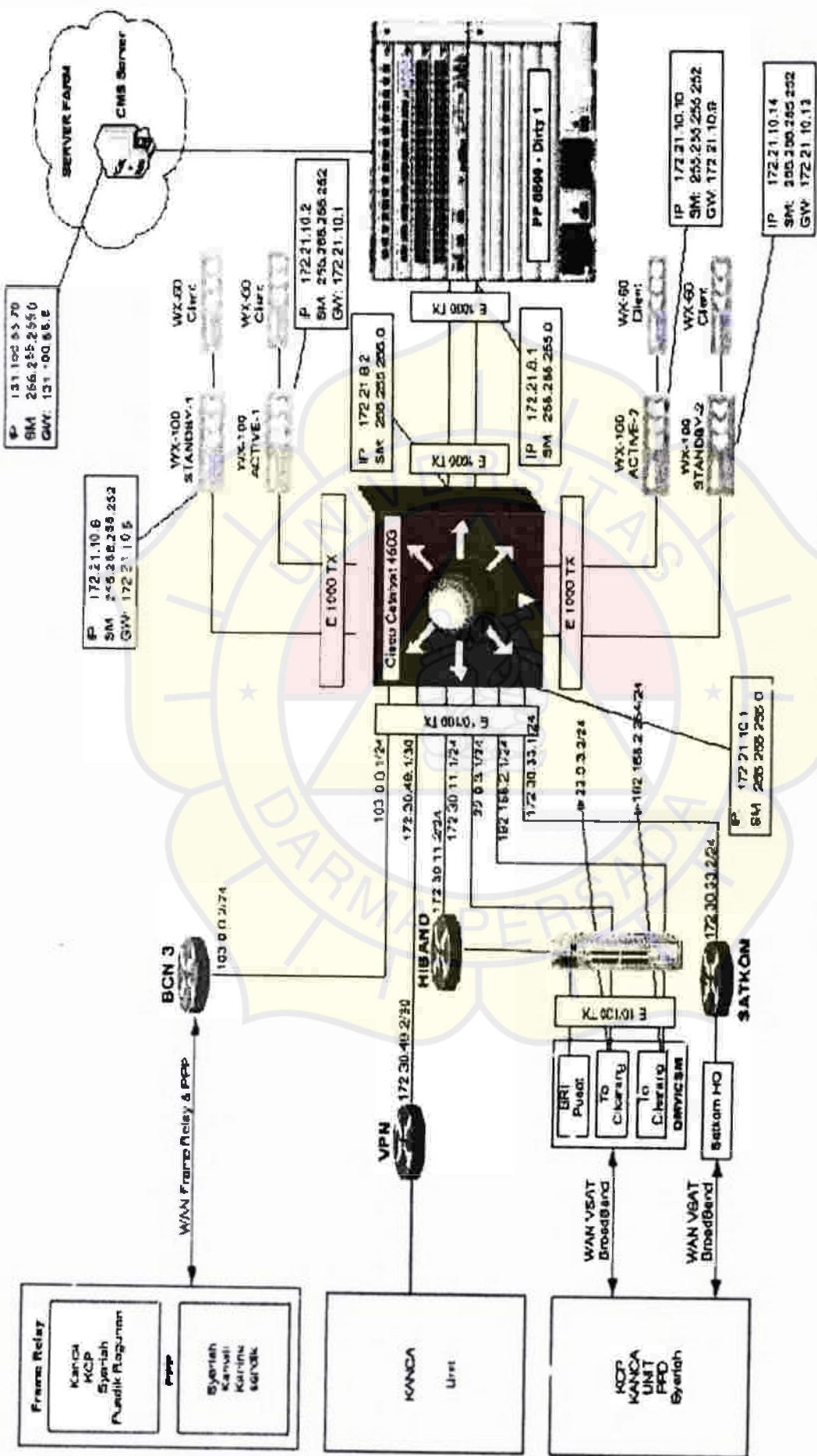


# LAMPIRAN 1





Gambar Jaringan WAN (dari pusat ke kanca)

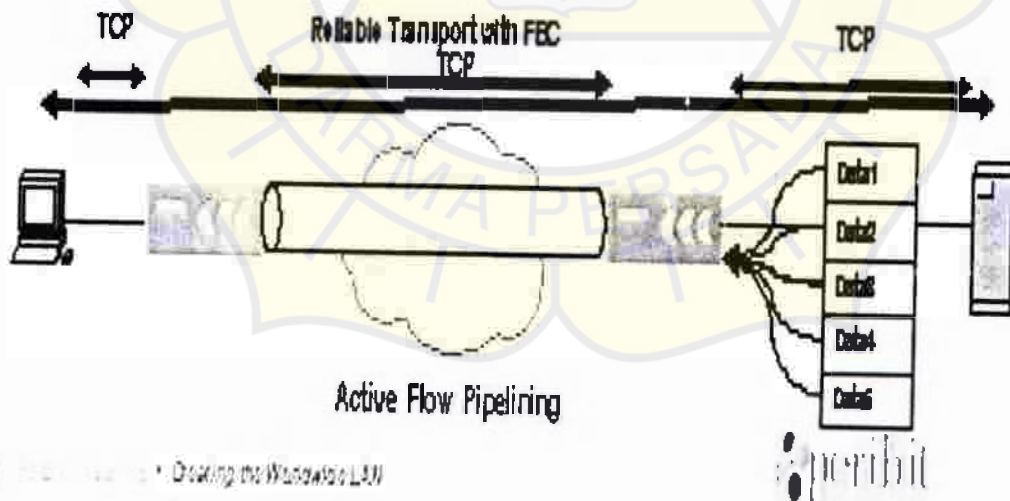


Gambar Jaringan yang menggunakan alat WX/WXC

*Origins in DNA  
pattern matching*

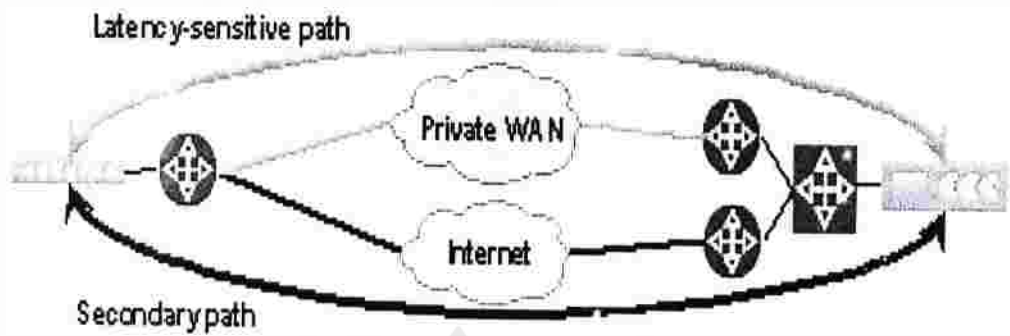


Sistem Kerja dalam MSR dengan proses pengambilan data melalui teknik DNA

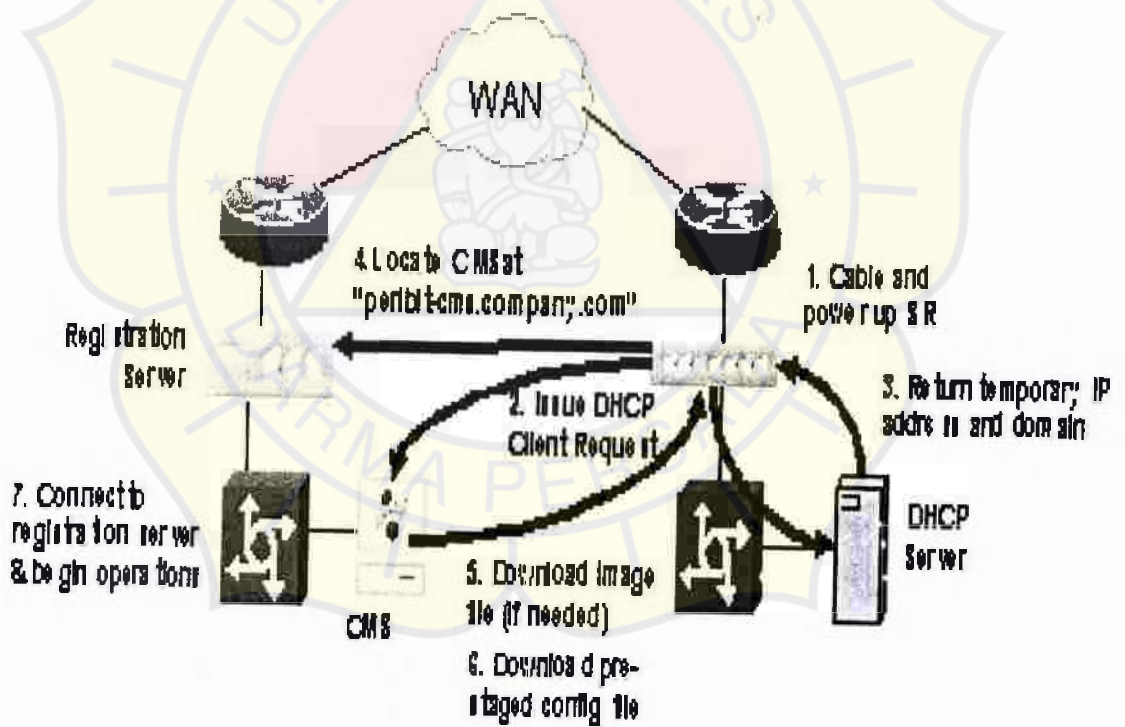


1. R. K. ... • Drawing the Worldwide LAN

Proses PFA (Active Flow Pipeliring)



Proses Policy-Based Multipath



Configurasi dalam CMS dan kabel pehubung



**LAMPIRAN 2 \***



Tabel Bandwith Manajemen pada system di WX-2.36.17.40 (Cirebon)

Start Time	End Time	Interface	Class	Bytes In	Bytes Out	Bytes Dropped	Pkts In	Pkts Out	Pkts Dropped
2/21/2007 14:00	2/21/2007 14:00	WX-2.36.17.40(Cirebon)	Business Critical	10543	1939	0	37	37	0
2/21/2007 14:00	2/21/2007 14:00	WX-2.36.17.40(Cirebon)	Default	1655	1091	0	9	9	0
2/21/2007 14:00	2/21/2007 14:00	WX-2.36.17.40(Cirebon)	Low-Latency	4592	1819	0	54	54	0
2/21/2007 14:01	2/21/2007 14:01	WX-2.36.17.40(Cirebon)	Business Critical	84	63	0	2	2	0
2/21/2007 14:01	2/21/2007 14:01	WX-2.36.17.40(Cirebon)	Default	344	98	0	4	4	0
2/21/2007 14:01	2/21/2007 14:01	WX-2.36.17.40(Cirebon)	Low-Latency	21337	18659	0	68	68	0
2/21/2007 14:02	2/21/2007 14:02	WX-2.36.17.40(Cirebon)	Business Critical	4935	762	0	14	14	0
2/21/2007 14:02	2/21/2007 14:02	WX-2.36.17.40(Cirebon)	Default	344	91	0	4	4	0
2/21/2007 14:02	2/21/2007 14:02	WX-2.36.17.40(Cirebon)	Low-Latency	36443	12406	0	98	98	0
2/21/2007 14:03	2/21/2007 14:03	WX-2.36.17.40(Cirebon)	Business Critical	4251	1174	0	19	19	0
2/21/2007 14:03	2/21/2007 14:03	WX-2.36.17.40(Cirebon)	Default	45900	15670	0	52	52	0
2/21/2007 14:03	2/21/2007 14:03	WX-2.36.17.40(Cirebon)	Low-Latency	25053	21183	0	96	96	0
2/21/2007 14:04	2/21/2007 14:04	WX-2.36.17.40(Cirebon)	Business Critical	1268	357	0	3	3	0
2/21/2007 14:04	2/21/2007 14:04	WX-2.36.17.40(Cirebon)	Default	47224	47208	0	48	48	0
2/21/2007 14:04	2/21/2007 14:04	WX-2.36.17.40(Cirebon)	Low-Latency	18061	14737	0	96	96	0
2/21/2007 14:05	2/21/2007 14:05	WX-2.36.17.40(Cirebon)	Business Critical	5154	833	0	18	18	0
2/21/2007 14:05	2/21/2007 14:05	WX-2.36.17.40(Cirebon)	Default	484	191	0	5	5	0
2/21/2007 14:05	2/21/2007 14:05	WX-2.36.17.40(Cirebon)	Low-Latency	32652	21376	0	85	85	0
2/21/2007 14:06	2/21/2007 14:06	WX-2.36.17.40(Cirebon)	Business Critical	1134	285	0	8	8	0
2/21/2007 14:06	2/21/2007 14:06	WX-2.36.17.40(Cirebon)	Default	29279	29019	0	35	35	0
2/21/2007 14:06	2/21/2007 14:06	WX-2.36.17.40(Cirebon)	Low-Latency	68146	51688	0	131	131	0
2/21/2007 14:07	2/21/2007 14:07	WX-2.36.17.40(Cirebon)	Business Critical	18293	2160	0	41	41	0
2/21/2007 14:07	2/21/2007 14:07	WX-2.36.17.40(Cirebon)	Default	1050	787	0	6	6	0
2/21/2007 14:07	2/21/2007 14:07	WX-2.36.17.40(Cirebon)	Low-Latency	3934	1445	0	50	50	0
2/21/2007 14:08	2/21/2007 14:08	WX-2.36.17.40(Cirebon)	Business Critical	19633	2030	0	50	50	0
2/21/2007 14:08	2/21/2007 14:08	WX-2.36.17.40(Cirebon)	Default	385	100	0	5	5	0

2/21/2007 14:08	2/21/2007 14:08	WX-2.36.17.40(Cirebon)	Low-Latency	6948	4803	0	51	51	0
2/21/2007 14:09	2/21/2007 14:09	WX-2.36.17.40(Cirebon)	Business Critical	6317	829	0	18	18	0
2/21/2007 14:09	2/21/2007 14:09	WX-2.36.17.40(Cirebon)	Default	2849	2674	0	9	9	0
2/21/2007 14:09	2/21/2007 14:09	WX-2.36.17.40(Cirebon)	Low-Latency	15811	11544	0	80	80	0
2/21/2007 14:10	2/21/2007 14:10	WX-2.36.17.40(Cirebon)	Business Critical	11370	2443	0	34	34	0
2/21/2007 14:10	2/21/2007 14:10	WX-2.36.17.40(Cirebon)	Default	142	37	0	2	2	0
2/21/2007 14:10	2/21/2007 14:10	WX-2.36.17.40(Cirebon)	Low-Latency	18004	10152	0	67	67	0
2/21/2007 14:11	2/21/2007 14:11	WX-2.36.17.40(Cirebon)	Business Critical	7859	1208	0	22	22	0
2/21/2007 14:11	2/21/2007 14:11	WX-2.36.17.40(Cirebon)	Default	1370	1115	0	9	9	0
2/21/2007 14:11	2/21/2007 14:11	WX-2.36.17.40(Cirebon)	Low-Latency	3028	1403	0	46	46	0
2/21/2007 14:12	2/21/2007 14:12	WX-2.36.17.40(Cirebon)	Business Critical	16970	2839	0	51	51	0
2/21/2007 14:12	2/21/2007 14:12	WX-2.36.17.40(Cirebon)	Default	385	120	0	5	5	0
2/21/2007 14:12	2/21/2007 14:12	WX-2.36.17.40(Cirebon)	Low-Latency	8539	6547	0	51	51	0
2/21/2007 14:13	2/21/2007 14:13	WX-2.36.17.40(Cirebon)	Business Critical	10596	1630	0	36	36	0
2/21/2007 14:13	2/21/2007 14:13	WX-2.36.17.40(Cirebon)	Default	4805	4558	0	19	19	0
2/21/2007 14:13	2/21/2007 14:13	WX-2.36.17.40(Cirebon)	Low-Latency	3940	1753	0	49	49	0
2/21/2007 14:14	2/21/2007 14:14	WX-2.36.17.40(Cirebon)	Business Critical	11235	2319	0	37	37	0
2/21/2007 14:14	2/21/2007 14:14	WX-2.36.17.40(Cirebon)	Default	604	315	0	9	9	0
2/21/2007 14:14	2/21/2007 14:14	WX-2.36.17.40(Cirebon)	Low-Latency	10117	3021	0	77	77	0
2/21/2007 14:15	2/21/2007 14:15	WX-2.36.17.40(Cirebon)	Business Critical	11647	1831	0	36	36	0
2/21/2007 14:15	2/21/2007 14:15	WX-2.36.17.40(Cirebon)	Default	1261	1170	0	10	10	0
2/21/2007 14:15	2/21/2007 14:15	WX-2.36.17.40(Cirebon)	Low-Latency	5417	1957	0	54	54	0
2/21/2007 14:16	2/21/2007 14:16	WX-2.36.17.40(Cirebon)	Business Critical	16596	2629	0	52	52	0
2/21/2007 14:16	2/21/2007 14:16	WX-2.36.17.40(Cirebon)	Default	385	109	0	5	5	0
2/21/2007 14:16	2/21/2007 14:16	WX-2.36.17.40(Cirebon)	Low-Latency	21757	5637	0	80	80	0
2/21/2007 14:17	2/21/2007 14:17	WX-2.36.17.40(Cirebon)	Business Critical	8007	1157	0	24	24	0
2/21/2007 14:17	2/21/2007 14:17	WX-2.36.17.40(Cirebon)	Default	3145	2828	0	14	14	0
2/21/2007 14:17	2/21/2007 14:17	WX-2.36.17.40(Cirebon)	Low-Latency	5273	2155	0	52	52	0
2/21/2007 14:18	2/21/2007 14:18	WX-2.36.17.40(Cirebon)	Business Critical	3548	713	0	10	10	0
2/21/2007 14:18	2/21/2007 14:18	WX-2.36.17.40(Cirebon)	Default	30262	30007	0	31	31	0
2/21/2007 14:18	2/21/2007 14:18	WX-2.36.17.40(Cirebon)	Low-Latency	3008	1455	0	41	41	0
2/21/2007 14:19	2/21/2007 14:19	WX-2.36.17.40(Cirebon)	Business Critical	7625	1488	0	28	28	0



2/21/2007 14:19	2/21/2007 14:19	WX-2.36.17.40(Cirebon)	Default	33059	32496	0	45	45	0
2/21/2007 14:19	2/21/2007 14:19	WX-2.36.17.40(Cirebon)	Low-Latency	31739	27975	0	33	83	0
2/21/2007 14:20	2/21/2007 14:20	WX-2.36.17.40(Cirebon)	Business Critical	7660	1705	0	27	27	0
2/21/2007 14:20	2/21/2007 14:20	WX-2.36.17.40(Cirebon)	Default	73243	73203	0	70	70	0
2/21/2007 14:20	2/21/2007 14:20	WX-2.36.17.40(Cirebon)	Low-Latency	22925	9091	0	87	87	0
2/21/2007 14:21	2/21/2007 14:21	WX-2.36.17.40(Cirebon)	Business Critical	3227	574	0	11	11	0
2/21/2007 14:21	2/21/2007 14:21	WX-2.36.17.40(Cirebon)	Default	1823	1568	0	7	7	0
2/21/2007 14:22	2/21/2007 14:22	WX-2.36.17.40(Cirebon)	Low-Latency	4256	1733	0	45	45	0
2/21/2007 14:22	2/21/2007 14:22	WX-2.36.17.40(Cirebon)	Business Critical	19810	2730	0	63	63	0
2/21/2007 14:22	2/21/2007 14:22	WX-2.36.17.40(Cirebon)	Default	685	281	0	11	11	0
2/21/2007 14:22	2/21/2007 14:22	WX-2.36.17.40(Cirebon)	Low-Latency	3736	1670	0	52	52	0
2/21/2007 14:23	2/21/2007 14:23	WX-2.36.17.40(Cirebon)	Business Critical	4859	800	0	20	20	0
2/21/2007 14:23	2/21/2007 14:23	WX-2.36.17.40(Cirebon)	Default	4116	3774	0	15	15	0
2/21/2007 14:23	2/21/2007 14:23	WX-2.36.17.40(Cirebon)	Low-Latency	3280	1693	0	49	49	0
2/21/2007 14:24	2/21/2007 14:24	WX-2.36.17.40(Cirebon)	Business Critical	7921	1817	0	28	28	0
2/21/2007 14:24	2/21/2007 14:24	WX-2.36.17.40(Cirebon)	Default	17362	16802	0	23	23	0
2/21/2007 14:24	2/21/2007 14:24	WX-2.36.17.40(Cirebon)	Low-Latency	5787	2502	0	80	80	0
2/21/2007 14:25	2/21/2007 14:25	WX-2.36.17.40(Cirebon)	Business Critical	15085	7071	0	42	42	0
2/21/2007 14:25	2/21/2007 14:25	WX-2.36.17.40(Cirebon)	Default	855	766	0	4	4	0
2/21/2007 14:25	2/21/2007 14:25	WX-2.36.17.40(Cirebon)	Low-Latency	3301	1461	0	42	42	0
2/21/2007 14:26	2/21/2007 14:26	WX-2.36.17.40(Cirebon)	Business Critical	10451	2730	0	31	31	0
2/21/2007 14:26	2/21/2007 14:26	WX-2.36.17.40(Cirebon)	Default	2342	2058	0	12	12	0
2/21/2007 14:26	2/21/2007 14:26	WX-2.36.17.40(Cirebon)	Low-Latency	9397	2733	0	75	75	0
2/21/2007 14:27	2/21/2007 14:27	WX-2.36.17.40(Cirebon)	Business Critical	21780	7025	0	54	54	0
2/21/2007 14:27	2/21/2007 14:27	WX-2.36.17.40(Cirebon)	Default	5543	4521	0	17	17	0
2/21/2007 14:27	2/21/2007 14:27	WX-2.36.17.40(Cirebon)	Low-Latency	3548	1666	0	50	50	0
2/21/2007 14:28	2/21/2007 14:28	WX-2.36.17.40(Cirebon)	Business Critical	8342	1549	0	36	36	0
2/21/2007 14:28	2/21/2007 14:28	WX-2.36.17.40(Cirebon)	Default	4127	3172	0	10	10	0
2/21/2007 14:28	2/21/2007 14:28	WX-2.36.17.40(Cirebon)	Low-Latency	3657	1646	0	48	48	0
2/21/2007 14:29	2/21/2007 14:29	WX-2.36.17.40(Cirebon)	Business Critical	7232	1770	0	30	30	0
2/21/2007 14:29	2/21/2007 14:29	WX-2.36.17.40(Cirebon)	Default	809	391	0	12	12	0
2/21/2007 14:29	2/21/2007 14:29	WX-2.36.17.40(Cirebon)	Low-Latency	3667	1631	0	49	49	0

2/21/2007 14:51	2/21/2007 14:51	WX-2 36.17 40(Cirebon)	Low-Latency	4689	2013	0	67	67	0
2/21/2007 14:52	2/21/2007 14:52	WX-2 36.17 40(Cirebon)	Business Critical	4333	696	0	10	10	0
2/21/2007 14:52	2/21/2007 14:52	WX-2 36.17 40(Cirebon)	Default	303	63	0	3	3	0
2/21/2007 14:52	2/21/2007 14:52	WX-2 36.17 40(Cirebon)	Low-Latency	6795	2501	0	71	71	0
2/21/2007 14:53	2/21/2007 14:53	WX-2 36.17 40(Cirebon)	Business Critical	4226	924	0	15	15	0
2/21/2007 14:53	2/21/2007 14:53	WX-2 36.17 40(Cirebon)	Default	202	48	0	2	2	0
2/21/2007 14:53	2/21/2007 14:53	WX-2 36.17 40(Cirebon)	Low-Latency	202	1415	0	47	47	0
2/21/2007 14:54	2/21/2007 14:54	WX-2 36.17 40(Cirebon)	Business Critical	332	740	0	16	16	0
2/21/2007 14:54	2/21/2007 14:54	WX-2 36.17 40(Cirebon)	Default	452	16	0	1	1	0
2/21/2007 14:54	2/21/2007 14:54	WX-2 36.17 40(Cirebon)	Low-Latency	30	1561	0	49	49	0
2/21/2007 14:55	2/21/2007 14:55	WX-2 36.17 40(Cirebon)	Business Critical	10	1418	0	16	16	0
2/21/2007 14:55	2/21/2007 14:55	WX-2 36.17 40(Cirebon)	Default	370	109	0	3	3	0
2/21/2007 14:55	2/21/2007 14:55	WX-2 36.17 40(Cirebon)	Low-Latency	527	8952	0	76	76	0
2/21/2007 14:56	2/21/2007 14:56	WX-2 36.17 40(Cirebon)	Business Critical	527	364	0	9	9	0
2/21/2007 14:56	2/21/2007 14:56	WX-2 36.17 40(Cirebon)	Default	303	57	0	3	3	0
2/21/2007 14:56	2/21/2007 14:56	WX-2 36.17 40(Cirebon)	Low-Latency	11773	7476	0	92	92	0
2/21/2007 14:57	2/21/2007 14:57	WX-2 36.17 40(Cirebon)	Business Critical	3104	1165	0	15	15	0
2/21/2007 14:57	2/21/2007 14:57	WX-2 36.17 40(Cirebon)	Default	503	68	0	3	3	0
2/21/2007 14:58	2/21/2007 14:58	WX-2 36.17 40(Cirebon)	Low-Latency	15221	22899	0	133	133	0
2/21/2007 14:58	2/21/2007 14:58	WX-2 36.17 40(Cirebon)	Business Critical	4408	2608	0	40	40	0
2/21/2007 14:58	2/21/2007 14:58	WX-2 36.17 40(Cirebon)	Default	303	68	0	3	3	0
2/21/2007 14:58	2/21/2007 14:58	WX-2 36.17 40(Cirebon)	Low-Latency	35375	4730	0	133	133	0
2/21/2007 14:59	2/21/2007 14:59	WX-2 36.17 40(Cirebon)	Business Critical	11560	2129	0	31	31	0
2/21/2007 14:59	2/21/2007 14:59	WX-2 36.17 40(Cirebon)	Default	303	144	0	4	4	0
2/21/2007 14:59	2/21/2007 14:59	WX-2 36.17 40(Cirebon)	Low-Latency	4468	1772	0	53	53	0

### Keterangan dari Table Bandwidth Management pada sistem

Parameter	Keterangan
Start Time	: Waktu mulai.
End Time	: Waktu akhir.
Tunnel	: IP menunjuk dari tujuan decompressor antar lokasi default
Class	: Bandwith class ID.
Bytes In	: Jumlah total aplikasi bytes input dari bandwith manajemen.
Bytes Out	: Jumlah total aplikasi bytes output dari bandwith manajemen
Bytes Dropped	: Jumlah total aplikasi bytes yang terbuang dari bandwith manajemen.
Packets In	: Jumlah total aplikasi packet input dari bandwith manajemen.
Packets Out	: Jumlah total aplikasi packet ouput dari bandwith manajemen.
Packets Dropped	: Jumlah total aplikasi packet yang terbuang dari bandwith manajemen.

































2/21/2007 14 25	2/21/2007 14 25	Western Union	WX-2 36 17 40C (rebom)	52	41	0	0	0	0	0	0	0	0	0	0	0	0	0	0
2/21/2007 14 26	2/21/2007 14 26	Western Union	WX-2 36 17 40C (rebom)	885	792	0	0	0	0	0	0	0	0	0	0	0	0	0	0
2/21/2007 14 27	2/21/2007 14 27	Western Union	WX-2 36 17 40C (rebom)	5246	4848	0	0	0	0	0	0	0	0	0	0	0	0	0	0
2/21/2007 14 28	2/21/2007 14 28	Western Union	WX-2 36 17 40C (rebom)	3824	3315	0	0	0	0	0	0	0	0	0	0	0	0	0	0





### Keterangan dari Table Aplikasi Session

Parameter	Keterangan
Start Time	: Waktu mulai.
End Time	: Waktu akhir.
App Id	: Aplikasi data yang diterima.
Dst Ip (Destination IP Address)	: Alamat IP yang menerima data dari alat WX.
Bytes In	: Bytes input untuk dicompres dan menunjukkan untuk Alat WX didaftarkan dengan tujuan IP address dan aplikasi ID.
Bytes Out	: Bytes output untuk dicompres dan menunjukkan untuk Alat WX didaftarkan dengan tujuan IP address dan aplikasi ID.
Ace Bytes In	: Bytes yang dapat dipilih sebagai TCP Acceleration.
Est Boost Bytes	: Perkiraan kecepatan bytes sebagai TCP Acceleration.
Active Session time	: Jumlah perdetik selama data yang diminta semua TCP Acceleration session yang diakhiri selama periode waktu.
Session Count	: Jumlah session yang diakhiri oleh periode waktu.
Avg% FC Speedup	: Jumlah rata-rata persentase dari penghematan waktu masing-masing session.
FP (Fast Period) Session Count	: Jumlah TCP acceleration session.
FC (Fast Connection) Session Count	: Jumlah susunan session koneksi yang telah diakhiri.
FC Session Time	: Jumlah perseribu detik untuk semua susunan session koneksi yang mengakhiri selama periode waktu.

### Keterangan dari Table System Session Compres

Parameter	Keterangan
Start Time	: Waktu mulai.
End Time	: Waktu akhir.
Dst Ip (Destination IP Address)	: Alamat IP yang menerima data dari alat WX.
Packet In	: Packet input yang masuk IP address.
Packet Out	: Packet output yang mengirim kepada tujuan ke IP address.
Packet Into Ipsec	: Packet yang diidentifikasi ke encryption dan intended untuk tujuan IP address.
Packet Dut Ipsec	: Packet yang diidentifikasi ke encryption dan intended yang mengirim ke tujuan IP address.
Packet Dropped by Ipsec	: Packet yang terbuang
Ipsec Dverhead	: Jumlah bytes yang diproses oleh Ipsec.