

BAB VI

KESIMPULAN DAN SARAN

6.1. KESIMPULAN

Berdasarkan pengolahan data dan juga analisis yang telah dilakukan dalam penelitian menentukan rute optimum transportasi ke 4 unit colt diselt dengan menggunakan model penugasan, maka dapat diperoleh kesimpulan-kesimpulan sebagai berikut:

1. Rute Pengiriman 4 unit colt diselt ke 8 kota tujuan dan biaya pengeluarannya sebagai berikut:
 - Truck 1 : Jakarta - Kotabumi- Tembilahan = Rp.2.800.000
 - Truck 2 : Jakarta - Curup - Bukit tinggi = Rp. 2.850.000
 - Truck 3 : Jakarta - Sekayu - Muara bungo = Rp.2.420.000
 - Truck 4 : Jakarta – S. penuh - P.sidempuan = Rp.2.930.000
2. Pengalokasian ke 4 unit colt diselt ke 4 kota pengambilan dari posisi terakhir dan biaya pengeluarannya sebagai berikut:
 - Truck 1 : di Tembilahan diarahkan ke Jambi = Rp.530.000
 - Truck 2 : di Bukit tinggi diarahkan ke Medan = Rp.580.000
 - Truck 3 : di M.bungo diarahkan ke Palembang = Rp.780.000
 - Truck4: di P.Sidempuan diarahkan ke Pekanbaru =
Rp.530.000

3. Rute Transportasi Optimum (Jakarta-pengiriman-pengambilan-Jakarta) hasil dari model penugasan ke 4 unit colt diselt tersebut yang menghasilkan biaya transportasi minimum adalah sebagai berikut:

- **Truck 1 : Jakarta → Kotabumi → Tembilahan → Jambi →**

Jakarta

$$\begin{aligned} & \text{Rp. 1.400.000} + \text{Rp. 1.400.000} + \text{Rp. 530.000} + \\ & \text{Rp. 2.050.000} = \text{Rp. 5.380.000} \end{aligned}$$

- **Truck 2: Jakarta → Curup → Bukit tinggi → Medan →**

Jakarta

$$\begin{aligned} & \text{Rp. 1.950.000} + \text{Rp. 900.000} + \text{Rp. 580.000} + \\ & \text{Rp. 3.150.000} = \text{Rp. 6.580.000} \end{aligned}$$

- **Truck 3 : Jakarta → Sekayu → M. Bungo → Palembang →**

Jakarta

$$\begin{aligned} & \text{Rp.1.750.000} + \text{Rp. 670.000} + \text{Rp.780.000} + \\ & \text{Rp. 1.550.00} = \text{Rp. 4.750.000} \end{aligned}$$

- **Truck 4 : Jakarta → S. Penuh → P.sidempuan → Pekanbaru**

→ Jakarta

$$\begin{aligned} & \text{Rp. 1.980.000} + \text{Rp. 950.000} + \text{Rp. 530.000} + \\ & \text{Rp.2.600.000} = \text{Rp. 6.060.000} \end{aligned}$$

TOTAL BIAYA TRANSPORTASI Truk 1, Truk 2, Truk 3, dan Truk 4

$$= \text{22.770.000}$$

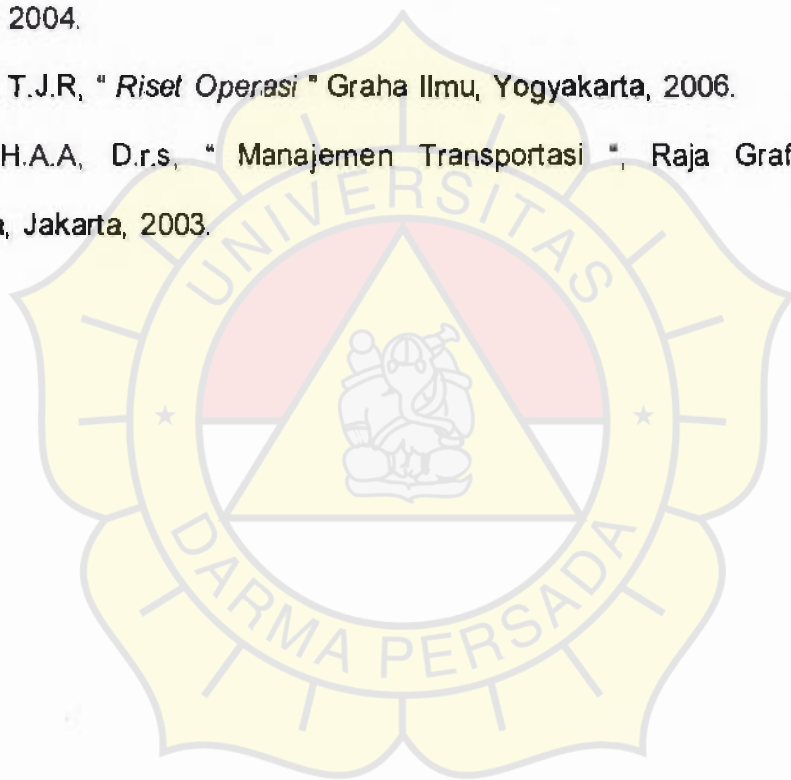
6.2. SARAN

1. Sebaiknya dalam melaksanakan pengiriman barang yang memiliki banyak kota tujuan, PT. KPA dapat menentukan rute pengiriman yang bagaimana, yang dapat meminimumkan biaya transportasi. Salah dalam mengambil keputusan dapat merugikan perusahaan dalam pengeluaran biaya transportasi yang seharusnya bisa lebih efisien.
2. Karena masalah transportasi adalah masalah kompleks, yang tidak hanya terdiri satu macam masalah, melainkan banyak. Maka metode ini hanya cocok digunakan pada kasus-kasus tertentu seperti kasus yang dipecahkan pada penelitian ini. Peneliti menyarankan kepada PT. KPA, dalam melakukan pemecahan masalah transportasi dengan sebuah metode, sebelumnya dipertimbangkan kembali, apakah metode yang digunakan dapat memecahkan masalah transportasi yang ada.

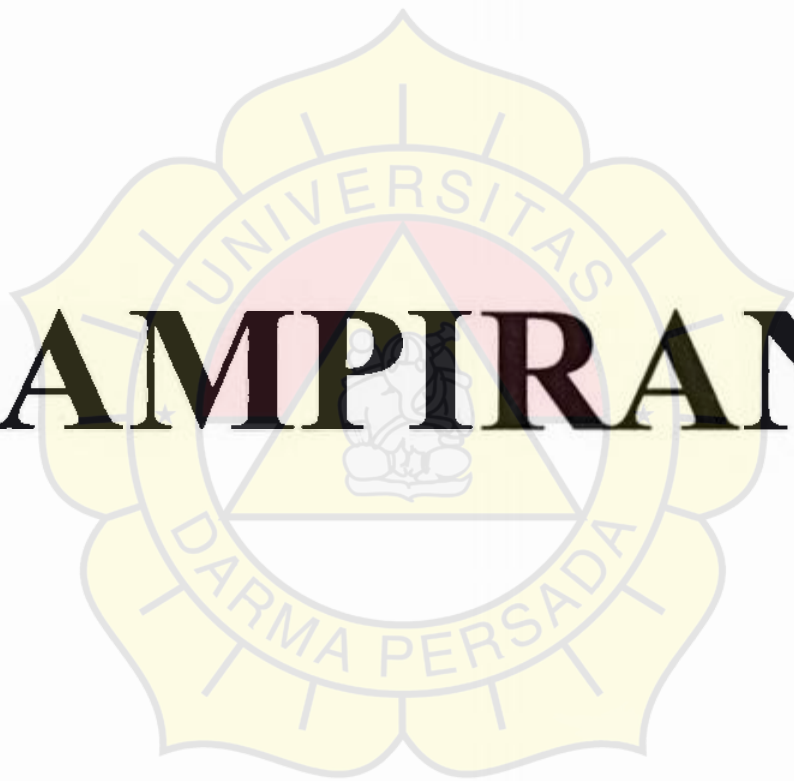
Demikian kesimpulan dan saran yang dapat dikemukakan, dengan harapan agar semua pembahasan bermanfaat bagi perusahaan, dalam hal ini PT. KPA, dan sebagai sumbangan pemikiran bagi manajemen dalam mengelolah perusahaan, sehingga di masa yang akan datang perusahaan dapat lebih meningkatkan efisiensi biaya transportasi.

Daftar Pustaka

1. Taha, H. A, " *Riset Operasi* ", Binarupa Aksara, Jakarta, 1996.
2. Mulyono, S, " *Riset Operasi* ", FE UI, Jakarta, 2002.
3. Zusi, H, " *Operation Research* ", USAKTI, Jakarta, 2006
4. Agustini, M.Y.D.H, D.r.a, M.B.A, " *Riset Operasional* ", PT. Rineka Cipta, Jakarta, 2004.
5. Sitinjak, T.J.R, " *Riset Operasi* " Graha Ilmu, Yogyakarta, 2006.
6. Salim, H.A.A, D.r.s, " *Manajemen Transportasi* ", Raja Grafindo Persada, Jakarta, 2003.



LAMPIRAN



COMPANY PROFILE



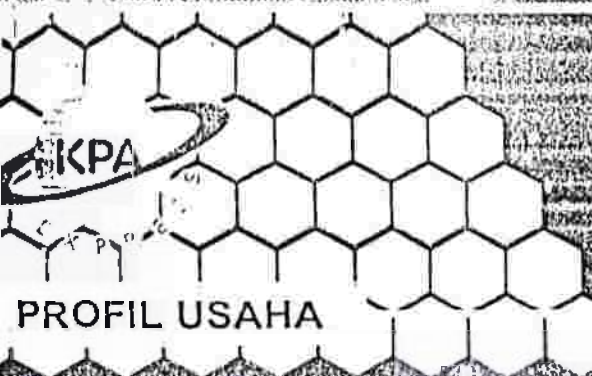
PT. KARYA PUTRA ARDINI

FREIGHT-FORWARDING, DOMESTIC & INTERNATIONAL
SEA & AIR TRANSPORTATION, LCL, FCL
BREAK BULK, CUSTOM CLEARANCE, TRUCKING

Jl. H. Muhl No. 67 Pulo Gebang, Cakung Jakarta Timur 13950

Telp. (+62 21) 4806084, 4808540 Fax. (+62 21) 4806084

E-mail: kpa_17ki@co.id



PROFIL USAHA

PT KARYA PUTRA ARDINI adalah perusahaan swasta rasional yang bergerak dalam bidang Jasa Transportasi angkutan darat laut dan udara umumnya yang meliputi jasa ekspedisi.

Selain jasa ekspedisi kami juga melayani pengepakan dan pergudangan barang-barang container, trucking trailer dan peti kemas yang meliputi bidang usaha ware house.

Untuk melengkapi dan memperkuat posisi PT Karya Putra Ardini sebagai perusahaan transportasi kami telah menjalin kerjasama dengan perusahaan-perusahaan baik dari dalam negeri maupun dari luar negeri.

Dengan dukungan staf-staf yang berdedikasi tinggi serta tenaga di lapangan yang terampil dan berpengalaman yang cukup lama di bidang ekspedisi diharapkan mampu menjadi yang terbaik dalam bidang jasa transportasi yang tetap berkomitmen untuk memberikan yang terbaik buat Anda.



VISI

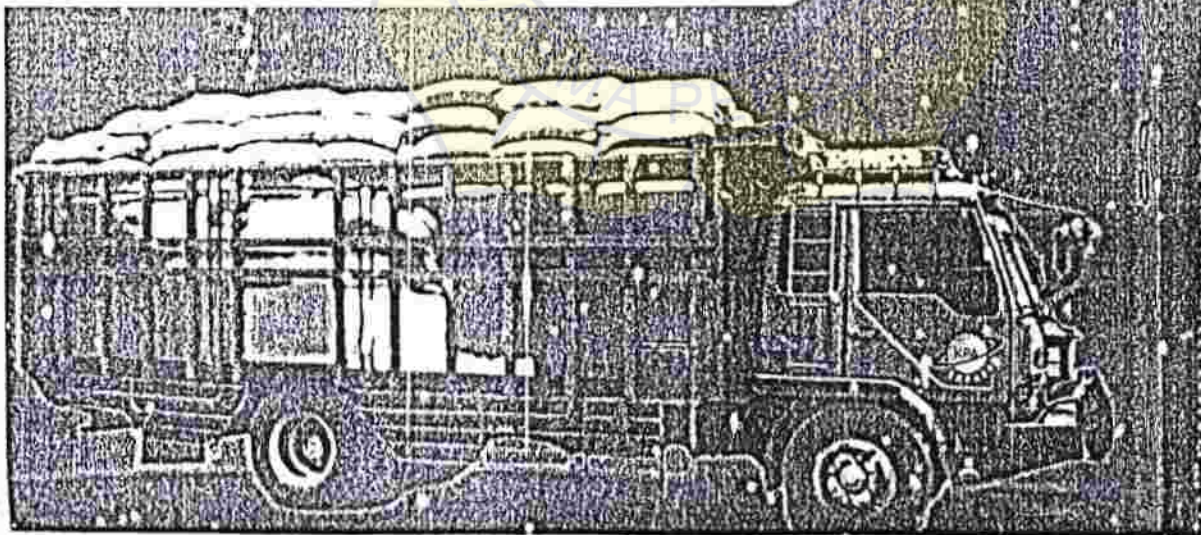
Kepuasan Pelanggan adalah
Target Utama Kami

MISI

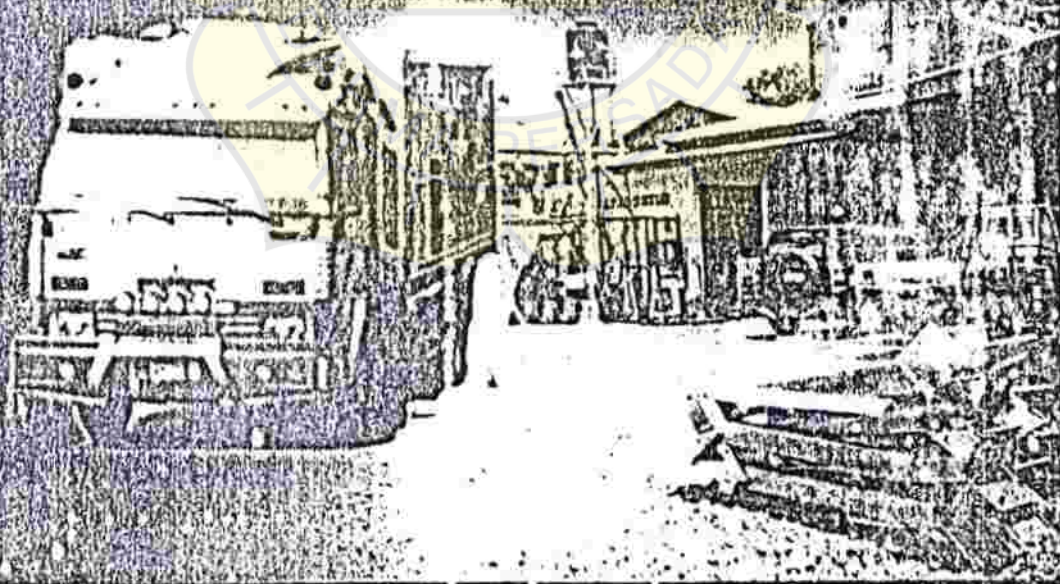
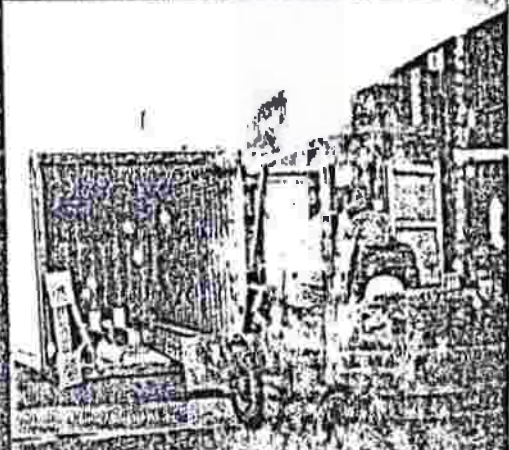
Menjadi mitra yang mengutamakan kualitas pelayanan
Jasa transportasi sehingga menciptakan kepuasan pelanggan
dan hubungan yang baik berkelanjutan.

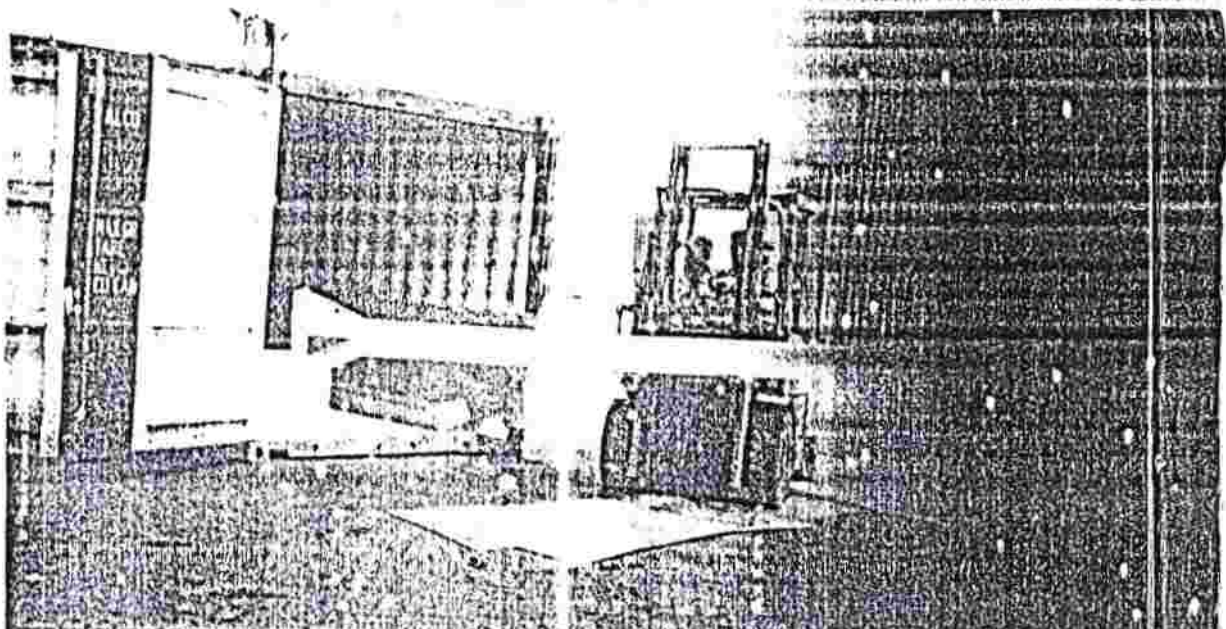
LINGKUP PEKERJAAN

- FREIGHT FORWARDING
- DOMESTIC & INTERNATIONAL
- SEA & AIR TRANSPORTATION
- LCL
- FCL
- BREAK BULK
- CUSTOM CLEARANCE
- TRUCKING



1. PT. ALGYP SARANA GRAHA
2. PT. SWAKARYA SAKI
3. PT. TREGON JAYADI
KONSTRUKSI
4. PT. BUMI TRAFACON UTAMA
5. PT. OATUR ELANG PERKASA
6. PT. WIRU DIAN INTI TRIYASA
7. PT. ARTINDO PRIMA GRIYA
8. PT. NASIO KARYA PRATAMA
9. PT. BALI KHARISMA PERSADA
10. PT. PUTRA DEWATA





- | | |
|-------------------------------|----------------------------|
| 11. PT. KARYA INDAH ALUMUNIUM | 16. PT. SENOPATI |
| 12. PT. ESPRO SYSTEM | 17. PT. OTASINDO |
| 13. PT. ALITA PRAYA MITRA | 18. PT. PIONEER |
| 14. PT. MITRA ATEDA SELARAS | 19. PT. BENARA FLORA UTAMA |
| 15. PT. TRITAMA AJI LAKSANA | 20. PT. ABHIGAMA LESTARI |

