

## BAB III

### METODOLOGI PENELITIAN

#### 3.1 LANGKAH – LANGKAH PEMECAHAN MASALAH

Adapun langkah-langkah metode penelitian adalah sebagai berikut :

##### 1. Latar belakang masalah.

Sebelum melakukan penelitian kita harus mengetahui apa yang melatar belakangi kita dalam membuat penelitian.

##### 2. Penelitian dilakukan dengan melakukan studi pustaka dan studi lapangan yang akan dijelaskan sebagai berikut :

###### a. Studi Pustaka.

Langkah ini dilakukan awal penelitian, dengan mengumpulkan semua literature – literature yang dibutuhkan dan berkaitan dengan materi penelitian.

Dari hasil studi pustaka ini dapat diperoleh teori – teori serta rumus – rumus yang ada.

###### b. Studi Lapangan

Dalam studi ini kita melakukan pengamatan langsung ke perusahaan untuk mendapatkan data primer dan data

sekunder di lapangan. Studi ini dilakukan untuk mengakuratkan data – data yang akan diolah dalam penelitian ini

### **3. Perumusan Masalah.**

Dalam perumusan masalah, kita mengidentifikasi masalah – masalah apa yang terjadi di perusahaan tempat kita melakukan penelitian sesuai dengan apa yang ingin kita teliti. Masalah yang menjadi focus dalam penelitian ini adalah masalah *perbaikan mutu produk*.

### **4. Tujuan Penelitian.**

Tujuan yang ingin dicapai dalam penelitian ini merupakan jawaban dari perumusan masalah yang ada, yaitu melakukan perbaikam mutu produk kawat eanamell dengan metode Poka Yoke.

Dalam langkah – langkah penyelesaian masalah, meliputi tahapan tahapan sebagai berikut :

### **5. Pengumpulan Data**

Adapun data yang dikumpulkan adalah data yang dikategorikan menjadi dua jenis yaitu :

a. Data Sekunder

Data ini merupakan hasil dari pengamatan secara langsung yang terjadi di tempat penelitian, ataupun wawancara dan diskusi dengan pihak yang berhubungan langsung dengan masalah yang ingin diteliti. Data yang dikumpulkan antara lain :

- Data proses produksi perusahaan
- Data spesifikasi mesin produksi

b. Data Primer

Data ini merupakan hasil dari laporan – laporan tertulis atau hasil pencatatan pihak yang berwenang dalam bentuk pengarsipan sebagai data penunjang dalam pengolahan data. Data yang diperoleh antara lain :

- Data hasil produk jadi
- Data jumlah dan jenis produk cacat
- Kegiatan pengendalian mutu.

**6. - Pengolahan data.**

Pengolahan data dapat diurutkan sebagai berikut :

a. Mengidentifikasi aspek penting

Aspek – aspek penting yang teridentifikasi di PT. Supreme Cable Manufacturing dibagi menjadi tiga aspek yaitu :

- Informasi
- Material
- Mesin

b. Analisa diagram pareto

Untuk lebih memperjelas dan mengidentifikasi aspek penting yang menyebabkan terjadinya kecacatan produk maka digunakan suatu alat pengendalian mutu yaitu diagram pareto.

c. Langkah dasar perbaikan mutu

Sebelum menentukan metode Poka Yoke kita harus mengidentifikasi jenis cacat produk yang ada , langkah - langkah dasar yang dilakukan antara lain :

- Mengidentifikasi kesalahan atau kegagalan yang terjadi selama proses
- Penggunaan alat atau metode untuk mendeteksi kegagalan
- Tindak lanjut atau perbaikan dari kegagalan tersebut.

## **7. Usulan perbaikan mutu dengan metode Poka Yoke**

Karena metode terfokus pada perbaikan mutu produk maka diperlukan tindak lanjut dari kegagalan tersebut guna memperbaiki kecacatan produk serta meningkatkan mutu produk.

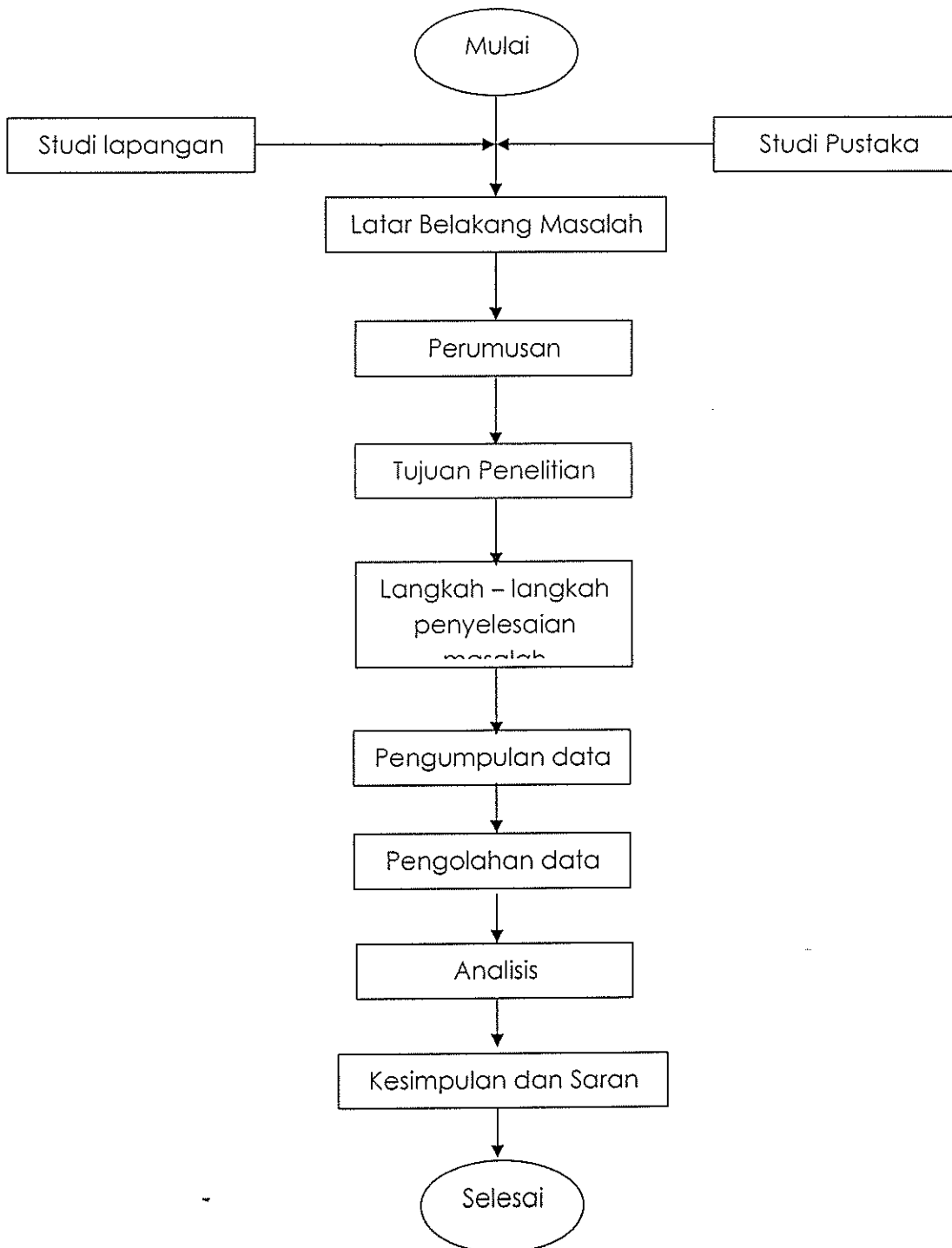
## **8. Analisis.**

Hasil dari pengolahan data dianalisa untuk memberikan masukan ataupun usulan perbaikan yang berguna untuk memperbaiki permasalahan yang ada dan mencegah masalah itu terjadi.

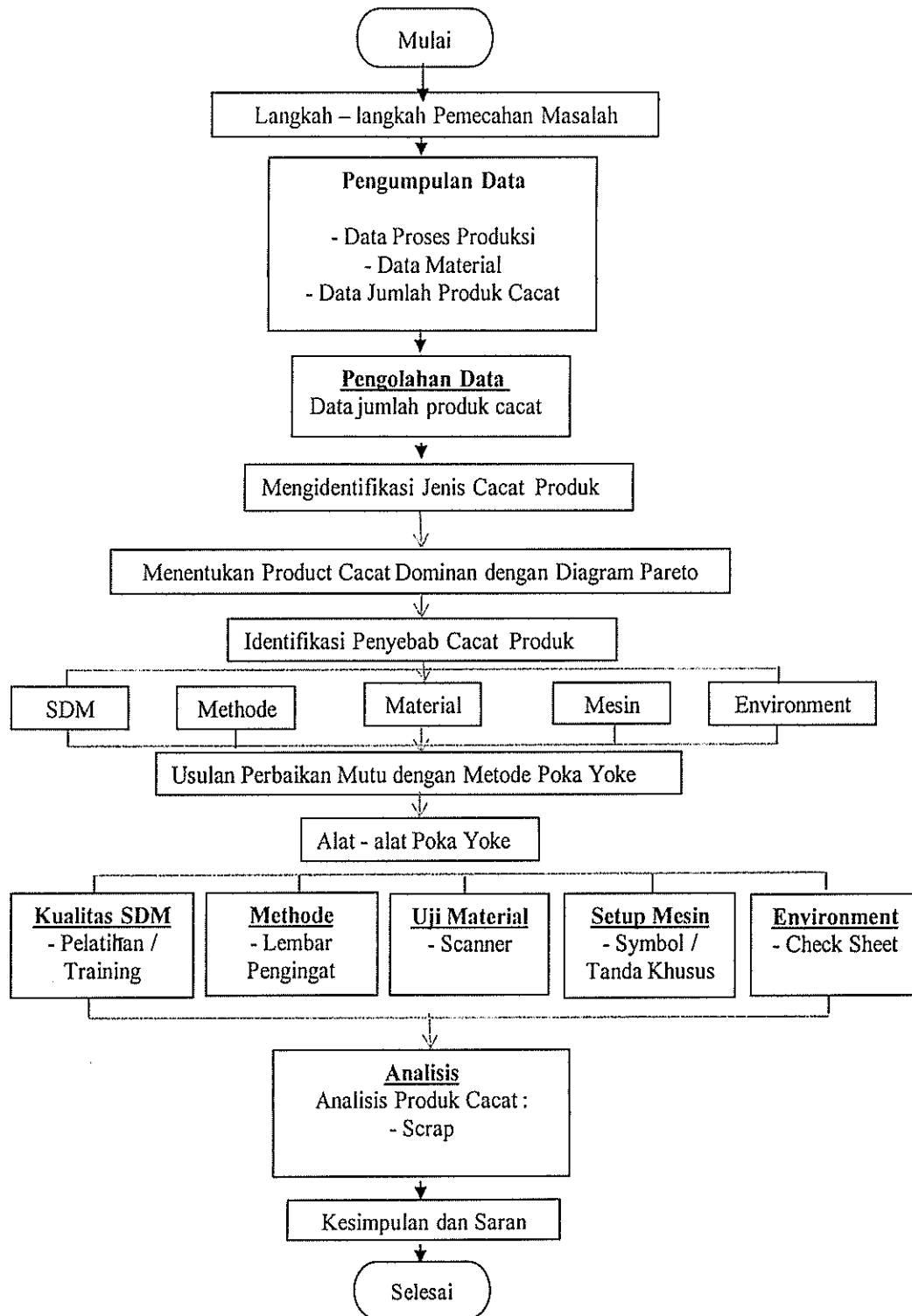
## **9. Kesimpulan dan Saran.**

Kesimpulan dari hasil penelitian dan pengolahan data yang diperoleh disertai dengan saran – saran yang diusulkan peneliti kepada perusahaan.

## 3.2. Kerangka Pemecahan Masalah



Gambar 3.1 Flow Chart Langkah Penelitian



Gambar 3.2 Flow Chart Pemecahan masalah