

BAB VI

KESIMPULAN DAN SARAN

6.1. Kesimpulan

Penelitian ini bertujuan untuk menganalisis indeks produktivitas pada perakitan rantai (*drive chain*), serta mengetahui faktor-faktor apa saja yang mempengaruhi produktivitas pada perakitan rantai dengan menggunakan metode objective matrix (OMAX) sehingga penulis dapat memberikan masukan-masukan yang dapat meningkatkan produktivitas perusahaan.

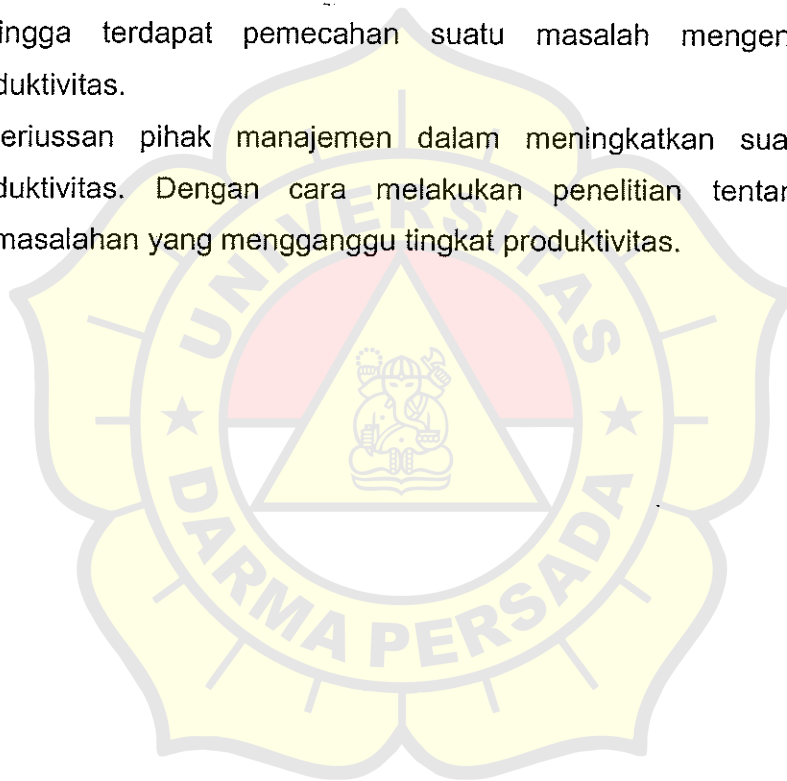
Setelah melakukan serangkaian perhitungan dan analisa dengan menggunakan metode objective matrik (OMAX) sesuai dengan tujuan penelitian, kesimpulan yang dapat ditarik berdasarkan dari hasil penelitian ini adalah :

1. Dari hasil perhitungan yang telah dilakukan maka didapat produktivitas PT Federal Superior Chain Manufacturing (FSCM) dari bulan Juli sampai dengan Desember 2009 mengalami penurunan yaitu indeks produktivitas pada bulan Juli = 0.1967 %, bulan Agustus = 1.2433 %, bulan September = 1.17 %, bulan Oktober = 0.77 %, bulan November = 0.9667 % dan Desember = 0.7 %.
2. Setelah dilakukan perbaikan pada masing - masing kriteria terlihat peningkatan indeks produktivitas pada perusahaan yaitu pada bulan Desember = 0.7 % kemudian pada bulan Januari 2010 meningkat menjadi = 1.99 % serta pada bulan Februari = 2.01 %.
3. Komitmen manajemen dalam upaya meningkatkan produktivitas akan sangat mempengaruhi hasil yang sesuai dengan target yang diinginkan, dengan terus menerus melakukan perbaikan pada masing – masing kriteria.

6.2. Saran

Saran saran yang dapat diberikan kepada perusahaan adalah :

1. Pengukuran tingkat produktivitas harus selalu dilakukan secara terus menerus baik secara parsial atau pun secara total, serta pemilihan alat ukur harus tepat agar perbaikan dapat berjalan secara maksimal.
2. Penggunaan material dengan kualitas yang lebih baik akan lebih efektif sehingga tujuan perusahaan menghasilkan produk dengan mutu bagus dapat tercapai.
3. Dengan melakukan meeting koordinasi terhadap pihak terkait, sehingga terdapat pemecahan suatu masalah mengenai produktivitas.
4. Keseriussan pihak manajemen dalam meningkatkan suatu produktivitas. Dengan cara melakukan penelitian tentang permasalahan yang mengganggu tingkat produktivitas.



DAFTAR PUSTAKA

Gasperz, Vincent, *Manajemen Productivities Total, Strategi peningkatan Productivities Bisnis Global*, PT Gramedia Pustaka Utama, Jakarta 1998.

Mali, Paul, *Improving Total Productivity : MBO Strategies for Business Government and Non Profit Organization*, Jhon Wiley & Sons, New York, USA, 1978.

Ringgs, James L, *Production System, Planning, Analysis and Control*, Jhon Wiley & Sons, New York, USA, 1983.

Sumanth, David, J, *Productivity Engineering and Manajement*, Mc Graw-hill, New York, USA, 1984

Universitas Atma Jaya Yogyakarta dan Fakultas Teknologi Industri UAJY, *Sistem Produksi*, Andi Offset, Yogyakarta, 2000

William, Christopher F, ed dan Carl G. Thor, ed *Hamdbook for productivity Measurement and Improvement*, USA, 1993.

Gasperz, Vincent, *Manajemen Produktivitas Total, Strategi Peningkatan Produktivitas Bisnis Global*, PT Gramedia Pustaka Utama, Jakarta, 1998.

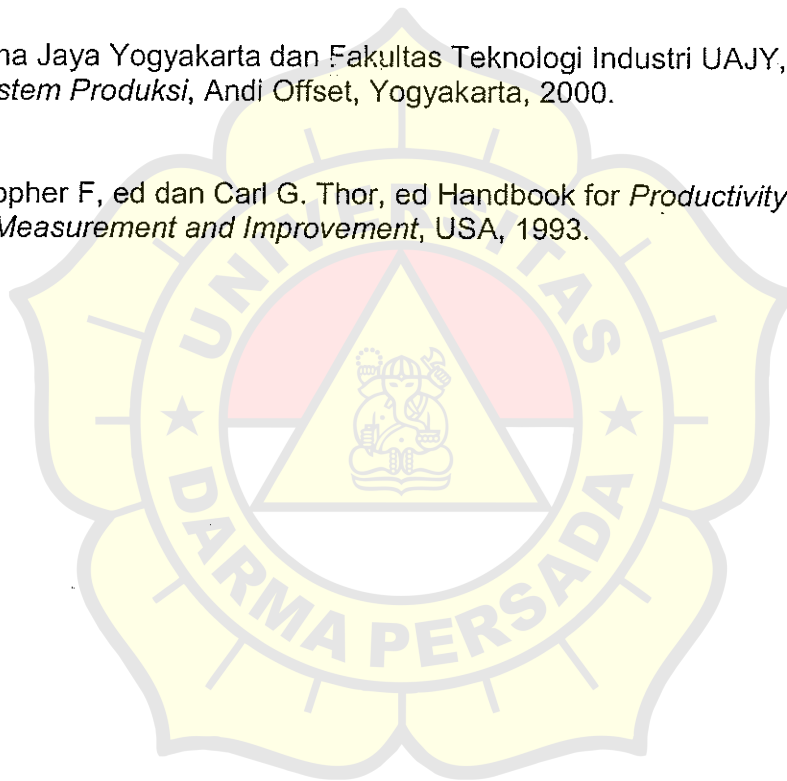
Mali, Paul, *Improving Total Productivity : MBO Starategies for Business Goverment and Non Profit Organization*, John Wiley & Sons, New York, USA, 1978

Riggs, James L, *Production System, Planning, Analysis and Control*, John Wiley & Sons, New York, USA, 1983

Sumanth, David, J, *Productivity Engineering and Management*, Mc Graw-hill, New York, USA, 1984.

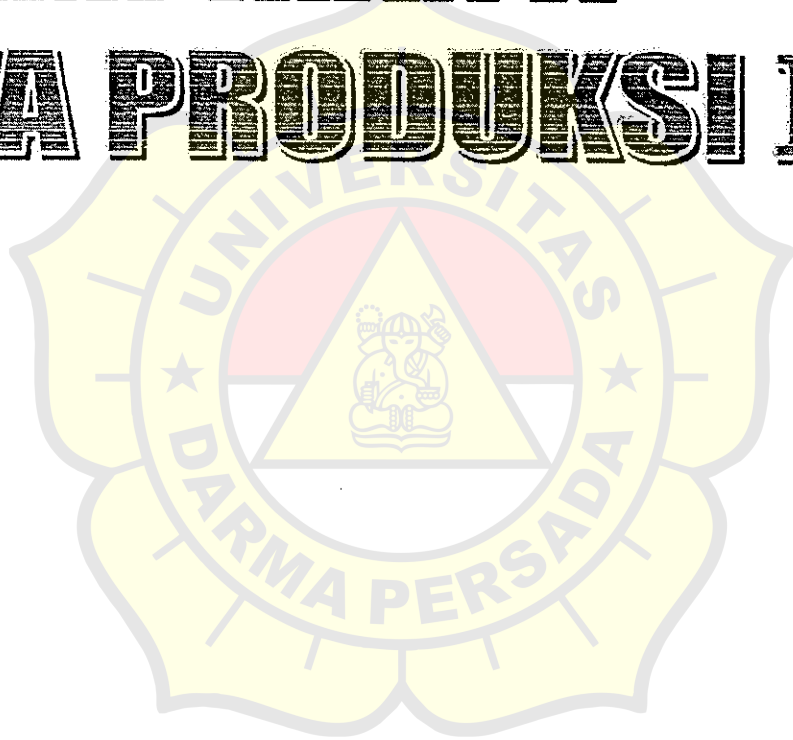
Universitas Atma Jaya Yogyakarta dan Fakultas Teknologi Industri UAJY, *Sistem Produksi*, Andi Offset, Yogyakarta, 2000.

William, Christopher F, ed dan Carl G. Thor, ed *Handbook for Productivity Measurement and Improvement*, USA, 1993.



LAMPIRAN A

[DATA PRODUKSI]



SEKSI	PART NAME	TYPE	JUNI	JULI	AGUSTUS	SEP	OKT	NOV	DES	JAN	FEB	MARET	APRIL	MEI	TOTAL	
PIN CUTTING	d 4.50		21.450	29.725	57.629	19.879	45.563	40.784	32.325	38.850	17.850	17.925	13.875	32.632	368.487	
	d 4.53		20.425	-	24.600	12.838	18.678	9.950	5.369	8.925	3.900	250	2.000	-	106.935	
	428 H		6.550	-	-	2.400	2.000	-	800	-	-	-	-	-	11.750	
	PIN RJ		1.200	-	-	-	2.375	-	-	-	-	-	-	-	3.575	
	PIN RJ d. 4.50		-	-	400	-	-	-	-	-	-	-	-	-	400	
	TOTAL (dalam Kg)		49.625	29.725	82.629	35.117	68.616	50.734	38.494	47.775	21.750	18.175	15.875	32.632	491.147	
PRESS	ILP RM	428	6.494	9.309	3.393	1.162	9.198	11.181	16.727	7.461	-	-	-	-	64.925	
	ILP OEM	428	-	-	-	-	-	-	-	3.045	20.124	3.449	6.458	3.157	36.233	
	OLP RM	428	400	-	-	-	11.317	7.205	2.804	6.075	-	-	-	-	27.801	
	OLP OEM	428	-	-	-	-	-	-	-	-	14.699	8.567	2.712	13.096	39.074	
	OLP (SEGITIG)	428	-	-	-	-	1.192	2.292	1.953	1.200	-	-	-	-	6.637	
	OLP (ASP)	428	730	6.806	15.142	1.378	9.263	4.726	5.968	1.167	-	-	-	-	45.180	
	OLP (RIR)	428	10.097	4.300	-	-	1.711	2.348	2.004	6.366	-	-	-	-	26.826	
	OLP (F. PART)	428	-	2.015	1.858	7.995	-	-	2.725	2.824	-	-	5.080	3.663	40.589	
	OLP POLOS / T	428	-	-	-	-	-	-	-	-	-	800	-	-	800	
	ILP	420	18.502	448	1.758	132	-	463	-	1.040	953	-	-	-	1.006	24.302
	OLP	420	1.155	2.250	40	-	-	-	-	-	-	1.448	347	-	1.088	6.368
	OLP F.PART	420	-	-	-	-	-	-	-	-	-	-	800	-	-	800
	OLP ASP	420	-	-	-	-	-	800	-	-	1.200	-	-	-	-	2.000
	TOTAL (dalam Kg)		37.378	25.168	22.191	10.667	32.681	28.215	34.021	30.291	37.071	27.592	14.250	22.810	322.335	

SEKSI	PART NAME	TYPE	JUNI	JULI	AGUSTUS	SEP	OKT	NOV	DES	JAN	FEB	MARET	APRIL	MEI	TOTAL
HEAT TREATMENT															
(FURNACE)	PIN d. 4.50	428	21.300	26.400	41.200	26.067	36.400	41.830	37.967	34.493	20.000	18.400	14.640	28.560	347.057
	ILP OEM	428	6.400	8.400	7.600	3.600	3.600	3.600	13.000	13.300	29.400	12.428	20.000	3.600	121.328
	ILP RM	428	14.000	10.500	32.200	42.000	38.100	25.514	33.900	34.955	18.200	21.172	-	16.000	286.641
	OLP OEM	428	-	2.000	-	-	-	3.200	20.840	23.397	17.161	18.700	6.000	17.549	108.847
	OLP RM	428	-	2.000	-	-	6.000	3.600	1.200	8.800	1.200	-	-	-	22.800
	OLP F.PART	428	-	-	2.000	8.898	-	-	1.600	-	2.824	14.325	5.600	3.600	38.847
	OLP POLOS /T/	428	-	-	-	-	-	-	-	-	-	-	-	-	-
	OLP ASP	428	800	-	14.800	10.968	13.370	5.881	8.373	2.400	-	-	-	-	56.592
	OLP RIR	428	7.488	6.800	27	2.305	2.305	3.809	3.634	6.600	1.476	-	-	254	32.393
	OLP SEGITIGA	428	-	2.800	-	-	1.200	2.245	2.000	-	1.200	-	-	-	9.445
	OLP BC	428	-	-	-	-	-	-	-	-	-	-	-	-	-
	OLP DT	428	-	-	-	-	-	-	-	-	-	-	-	-	-
	OLP TM	428	-	-	-	-	-	-	-	-	800	-	-	800	1.600
	ULP	428	-	-	-	-	-	-	-	400	-	-	-	-	400
	BUSH RM	428	10.800	21.200	11.000	19.400	19.600	22.440	13.012	19.340	15.056	13.568	8.536	14.140	188.092
	BUSH OEM	428	1.600	4.000	10.000	-	-	-	3.195	1.620	-	-	-	-	20.415
	ROLLER RM	428	9.200	-	8.800	8.400	-	7.900	3.840	6.879	8.479	3.200	6.500	13.144	76.342
	ROLLER OEM	428	-	8.400	19.000	-	10.315	14.900	14.900	11.521	17.705	31.070	22.129	17.700	167.240
	ROLLER 420	420	-	-	-	-	-	-	-	-	2.150	4.400	2.800	1.560	10.910
	ILP 420	420	11.600	3.600	2.000	-	400	-	1.200	3.600	2.950	9.471	-	800	35.621
	OLP (420)	420	1.200	-	400	-	1.600	-	-	800	-	2.800	-	1.113	7.913
	OLP 420 ASP	420	-	-	-	-	-	-	-	800	-	682	-	-	1.482
	OLP 420 F.PAR	420	-	-	-	-	-	-	-	-	-	400	-	-	400
	ILP (428 H)	428 H	-	428	-	-	-	-	400	1.600	-	3.600	-	-	6.028
	OLP (428 H)	428 H	-	-	-	-	-	-	800	-	400	400	-	-	1.600
	ILP (25 H)	25 H	-	-	-	-	1.200	-	-	-	-	-	-	-	1.200
	OLP (25 H)	25H	-	-	-	-	800	-	-	-	216	-	-	-	1.016
	TOTAL (dalam Kg)		84.388	96.828	149.027	115.733	134.890	134.319	159.861	170.505	139.217	154.616	86.205	118.820	1.544.109
ASSY		96	-	-	-	-	-	-	-	-	-	-	-	-	-
DRIVE CHAIN	ASKI	98	500	-	2.010	2.500	-	1.000	3.280	1.000	620	-	-	-	10.910
		100	9.610	19.350	17.120	20.870	25.610	41.470	37.610	26.370	24.530	-	4.780	17.100	244.420
		102	-	-	-	-	-	-	-	-	-	-	-	-	-
		104	11.115	14.895	18.065	15.125	21.840	34.110	35.700	37.120	8.030	-	8.960	18.000	222.960
		106	-	-	-	-	-	-	-	-	-	-	-	-	-
		108	4.545	2.930	820	2.000	6.900	7.840	2.560	4.080	1.640	-	-	3.137	36.452
		110	6.535	17.030	12.940	12.240	15.240	16.570	15.860	4.800	8.960	-	4.720	9.889	124.784
		112	2.465	10.340	6.780	6.250	14.560	14.720	14.880	4.060	5.000	-	890	4.909	84.854
		114	-	-	-	-	-	-	-	-	-	-	-	-	-
		120	1.370	-	-	-	-	-	-	1.280	-	-	-	500	3.150
		128	-	1.355	-	1.000	-	5.440	-	-	-	-	-	-	7.795
	TOTAL (dalam Pcs)		36.140	65.900	57.735	59.985	84.150	121.150	109.890	78.710	48.780	-	19.350	53.935	735.325
	AHM	100	-	-	-	-	-	-	-	-	-	-	-	-	-
		104	-	-	-	-	-	-	-	-	24.090	40.410	13.000	57.910	135.410
	TOTAL (dalam Pcs)		-	-	-	-	-	-	-	-	24.090	40.410	13.000	57.910	135.410

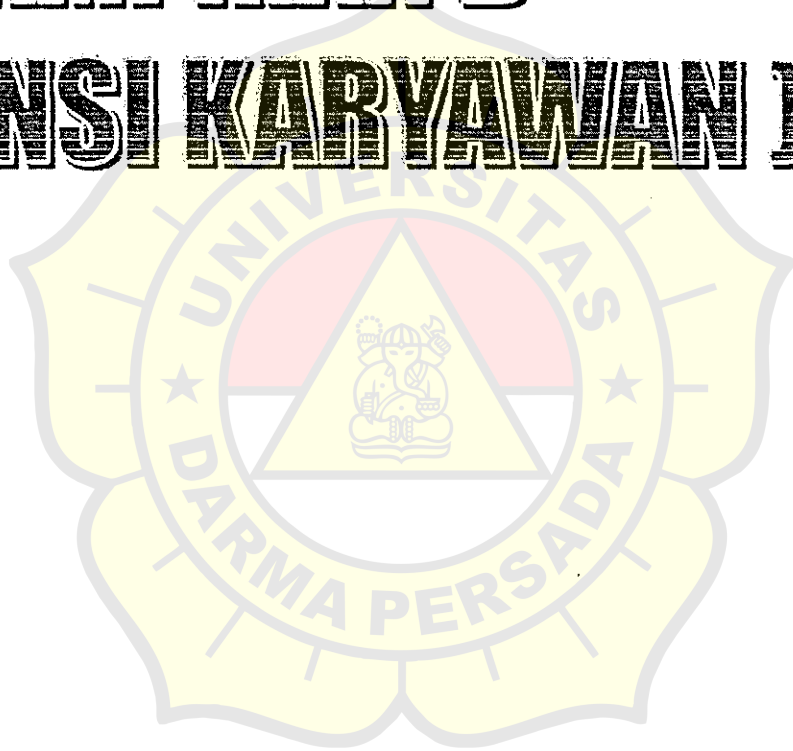
SEKSI	PART NAME	TYPE	JUNI	JULI	AGUSTUS	SEP	OKT	NOV	DES	JAN	FEB	MARET	APRIL	MEI	TOTAL
	EXPOR	96	-	-	-	-	-	-	-	-	-	-	-	-	-
		110	-	-	8.370	-	-	-	4.100	-	-	-	-	-	12.470
		112	-	-	-	-	-	-	-	-	-	-	-	-	-
		116	-	-	970	-	-	-	-	-	-	-	-	-	970
		120	-	-	6.300	-	-	-	2.000	-	-	-	-	-	8.300
		124	-	-	-	-	-	-	1.500	-	-	-	-	-	1.500
		126	-	-	-	-	-	-	-	-	-	-	-	-	-
		128	-	-	1.500	-	-	-	-	-	-	-	-	-	1.500
	TOTAL (dalam Pcs)		-	-	17.140	-	-	-	7.600	-	-	-	-	-	295.560
	SEGITIGA	96	-	-	-	-	-	-	-	-	-	-	-	-	-
		98	-	-	-	-	-	-	-	-	-	-	-	-	-
		100	4.550	-	-	-	-	2.000	2.000	7.260	-	-	-	-	15.810
		102	-	-	-	-	-	-	-	-	-	-	-	-	-
		104	-	-	-	-	2.810	7.240	-	1.400	-	-	-	-	11.450
		106	-	-	-	-	-	-	-	-	-	-	-	-	-
		108	5.785	-	-	-	1.100	2.800	1.760	800	-	-	-	-	12.245
	TOTAL (dalam Pcs)		10.335	-	-	-	3.910	12.040	3.760	9.460	-	-	-	-	39.505
	FEDERAL	96	-	-	-	-	-	-	-	-	-	-	-	-	-
		98	-	-	-	-	-	-	-	-	-	-	-	-	-
		100	-	240	8.840	7.290	-	2.560	640	-	7.840	16.520	9.950	8.110	61.990
		102	-	-	-	-	-	-	-	-	-	-	-	-	-
		104	4.905	4.905	7.430	7.350	10.050	-	13.100	60	540	14.260	10.270	7.500	75.465
		106	-	-	-	-	-	-	-	-	-	-	-	-	-
		108	-	-	7.290	1.220	3.083	-	-	-	-	-	-	-	11.593
		110	-	-	-	-	-	1.570	-	-	-	-	9.260	6.050	30.340
		112	-	-	-	3.840	2.240	-	2.500	2.560	5.300	5.280	2.940	1.280	26.140
		114	-	-	-	-	-	-	-	-	-	-	-	-	-
		120	-	-	-	-	-	-	-	-	-	2.000	1.600	1.200	4.800
		124	-	-	-	-	-	-	-	-	-	-	-	-	-
		128	-	-	760	-	-	-	-	-	-	-	-	-	-
	TOTAL (dalam Pcs)		-	5.145	24.320	19.700	15.373	4.130	16.240	2.620	13.880	53.020	35.220	25.140	214.788

SEKSI	PART NAME	TYPE	JUNI	JULI	AGUSTUS	SEP	OKT	NOV	DES	JAN	FEB	MARET	APRIL	MEI	TOTAL
SILENT CHAIN	SC	88	13.867	14.046	24.696	19.960	33.135	45.181	3.410	-	26.135	4.875	8.080	47.430	240.815
		50	500												500
		92		1.103	8.033	3.290					2.397	7.810	4.710		27.343
		94	500												500
		100	-												300
		102	-												-
		104	500												500
		106	300												300
	BRAND TOTAL (dalam pcs		15.667	15.149	32.729	23.250	33.135	45.181	3.410	-	28.532	12.685	13.090	47.430	270.258
	PLANNING PRODUKSI		13.330	34.030	40.760	39.360	46.920	56.580	53.040	-	41.200	13.520	13.090	47.430	399.260
	+/-		2.337	(18.881)	(8.031)	(16.110)	(13.785)	(11.399)	(49.630)	-	(12.668)	(835)	-	-	(129.002)
	A/P		117,53%	44,52%	80,30%	59,07%	70,62%	79,85%	6,43%	0,00%	69,25%	93,82%	100,00%	100,00%	68,45%
	EFFISIENSI		43,58%	36,44%	#####	37,91%	32,80%	41,86%	37,21%	0,00%	37,37%	43,58%	30,56%	40,57%	35,58%



LAMPIRAN B

[ABSENSI KARYAWAN]



PT FEDERAL SUPERIOR CHAIN MANUFACTURING

LEMBAR ABSENSI KARYAWAN JUNI 2009

NO	NAMA	NRP	SHIFT I			TOTAL
			JUMLAH	X	(menit)	
1	EDI ROHEDI	963	20		460	9200
2	NOVRIANDANI A	8692	19		460	8740
3	TARMUDI	941	17		460	7820
4	A. ZARKASIH	8714	19		460	8740
5	SOPIAN HADI	964	19		460	8740
6	SUWANDI	975	19		460	8740
7	DEDY SURYADI	9005	19		460	8740
8	ENCUP SUPRIYADI	8688	19		460	8740
9	A. SYARIFUDIN	8701	19		460	8740
10	NUROCHMAN	8739	19		460	8740
11	EKA PURNAWAN	8732	19		460	8740
						95680
	TOTAL SEHARUSNYA					101200
			SHIFT II			
1	MARGA MAITO C	971	20		400	8000
2	BUDI KURNIADI	8572	19		400	7600
3	SIGIT TRI S	8600	20		400	8000
4	EKO BASUKI	972	20		400	8000
5	AGUS ARIYANTO	973	20		400	8000
6	ENTIS SUBARKAH	8691	20		400	8000
7	MAULANA	8711	19		400	7600
8	M. SUKARNO	9744	19		400	7600
9	ACEH ANDIKA	9006	20		400	8000
10	IRWAN BUDI L	8704	20		400	8000
11	NURHIDAYAT	8743	20		400	8000
						86800
	TOTAL SEHARUSNYA					88000
			SHIFT III			
1	DINDIN IJUDIN	923	20		340	6800
2	ASMU'I	8710	20		340	6800
3	M.ANWAR	8571	20		340	6800
4	DEDY HERMAWAN	999	20		340	6800
5	ASEP SAIPUDIN	987	20		340	6800
6	EDI AMRI	1004	17		340	5780
7	ARIF ILHAM	8693	20		340	6800
8	SUGENG P	9007	20		340	6800
9	WASIS W	8716	20		340	6800
10	DJAMALUDIN	8736	20		340	6800
11	ARIS ARIYANTO	8765	20		340	6800
						73780
	TOTAL SEHARUSNYA					74800
	KEHADIRAN SEHARUSNYA (JAM)					13200
	LOSS HOUR (JAM)					129

PT FEDERAL SUPERIOR CHAIN MANUFACTURING

LEMBAR ABSENSI KARYAWAN JULI 2009

NO	NAMA	NRP	SHIFT I			TOTAL
			JUMLAH	X	(menit)	
1	DINDIN IJUDIN	923	15		460	6900
2	ASMU'I	8710	15		460	6900
3	M.ANWAR	8571	16		460	7360
4	DEDY HERMAWAN	999	11		460	5060
5	ASEP SAIPUDIN	987	14		460	6440
6	EDI AMRI	1004	15		460	6900
7	ARIF ILHAM	8693	14		460	6440
8	SUGENG P	9007	15		460	6900
9	WASIS W	8716	13		460	5980
10	DJAMALUDIN	8736	13		460	5980
11	ARIS ARIYANTO	8765	11		460	5060
						69920
	TOTAL SEHARUSNYA					91080
			SHIFT II			
1	MARGA MAITO C	971	17		400	6800
2	BUDI KURNIADI	8572	17		400	6800
3	SIGIT TRI S	8600	16		400	6400
4	EKO BASUKI	972	17		400	6800
5	AGUS ARIYANTO	973	15		400	6000
6	ENTIS SUBARCAH	8691	17		400	6800
7	MAULANA	8711	17		400	6800
8	M. SUKARNO	9744	17		400	6800
9	ACEH ANDIKA	9006	17		400	6800
10	IRWAN BUDI L	8704	17		400	6800
11	NURHIDAYAT	8743	14		400	5600
						72400
	TOTAL SEHARUSNYA					79200
			SHIFT III			
1	EDI ROHEDI	963	18		340	6120
2	NOVRIANDANI A	8692	18		340	6120
3	TARMUDI	941	18		340	6120
4	A. ZARKASIH	8714	18		340	6120
5	SOPIAN HADI	964	18		340	6120
6	SUWANDI	975	18		340	6120
7	DEDY SURYADI	9005	18		340	6120
8	ENCUP SUPRIYADI	8688	18		340	6120
9	A. SYARIFUDIN	8701	18		340	6120
10	NUROCHMAN	8739	18		340	6120
11	EKA PURNAWAN	8732	17		340	5780
						66980
	TOTAL SEHARUSNYA					67320
KEHADIRAN SEHARSNYA (JAM)						11880
LOSS HOUR (JAM)						471,667

PT FEDERAL SUPERIOR CHAIN MANUFACTURING

LEMBAR ABSENSI KARYAWAN AGUSTUS 2009

NO	NAMA	NRP	SHIFT I			TOTAL
			JUMLAH	X	(menit)	
1	MARGA MAITO C	971	16		460	7360
2	BUDI KURNIADI	8572	20		460	9200
3	SIGIT TRI S	8600	18		460	8280
4	EKO BASUKI	972	18		460	8280
5	AGUS ARIYANTO	973	21		460	9660
6	ENTIS SUBARCAH	8691	14		460	6440
7	MAULANA	8711	18		460	8280
8	M. SUKARNO	9744	17		460	7820
9	ACEH ANDIKA	9006	17		460	7820
10	IRWAN BUDI L	8704	20		460	9200
11	NURHIDAYAT	8743	16		460	7360
						89700
	TOTAL SEHARUSNYA					111320
			SHIFT II			
1	EDI ROHEDI	963	20		400	8000
2	TARMUDI	941	20		400	8000
3	A. ZARKASIH	8714	21		400	8400
4	SOPIAN HADI	964	21		400	8400
5	SUWANDI	975	22		400	8800
6	DEDY SURYADI	9005	22		400	8800
7	ENCUP SUPRIYADI	8688	22		400	8800
8	A. SYARIFUDIN	8701	22		400	8800
9	NUROCHMAN	8739	22		400	8800
10	EKA PURNAWAN	8732	22		400	8800
						85600
	TOTAL SEHARUSNYA					88000
			SHIFT III			
1	DINDIN IJUDIN	923	20		340	6800
2	ASMU'I	8710	19		340	6460
3	NOVRIANDANI	8692	20		340	6800
4	DEDY HERMAWAN	999	18		340	6120
5	ASEP SAIPUDIN	987	19		340	6460
6	EDI AMRI	1004	19		340	6460
7	M.ANWAR	8571	19		340	6460
8	ARIS ARIYANTO	8765	20		340	6800
9	WASIS W	8716	20		340	6800
10	DJAMALUDIN	8736	22		340	7480
						66640
	TOTAL SEHARUSNYA					74800
KEHADIRAN SEHARSNYA (JAM)						13640
LOSS HOUR (JAM)						535

PT FEDERAL SUPERIOR CHAIN MANUFACTURING

LEMBAR ABSENSI KARYAWAN SEPTEMBER 2009

NO	NAMA	NRP	SHIFT I		TOTAL
			JUMLAH	X (menit)	
1	EDI ROHEDI	963	17	460	7820
2	ARIF ILHAM P	8693	15	460	6900
3	TARMUDI	941	17	460	7820
4	A. ZARKASIH	8714	15	460	6900
5	SOPIAN HADI	964	17	460	7820
6	SUWANDI	975	19	460	8740
7	EKA PURNAWAN	8732	16	460	7360
8	ENCUP SUPRIYADI	8688	14	460	6440
9	A. SYARIFUDIN	8701	20	460	9200
10	RUSLAN	8833	16	460	7360
11	DEDI SUNANDDAR	8838	16	460	7360
					83720
	TOTAL SEHARUSNYA				101200
			SHIFT II		
1	DINDIN IJUDIN	923	17	400	6800
2	ASMU'I	8710	19	400	7600
3	NOVRIANDANI	8692	19	400	7600
4	DEDY HERMAWAN	999	17	400	6800
5	ASEP SAIPUDIN	987	18	400	7200
6	EDI AMRI	1004	18	400	7200
7	M.ANWAR	8571	18	400	7200
8	ARIS ARIYANTO	8765	19	400	7600
9	WASIS W	8716	19	400	7600
10	DJAMALUDIN	8736	19	400	7600
11	MOH. HAMDANI	8834	16	400	6400
					79600
	TOTAL SEHARUSNYA				88000
			SHIFT III		
1	MARGA MAITO C	971	18	340	6120
2	BUDI KURNIADI	8572	18	340	6120
3	SIGIT TRI S	8600	19	340	6460
4	EKO BASUKI	972	18	340	6120
5	ENTIS SUBARCAH	8691	17	340	5780
6	AGUS ARIYANTO	973	20	340	6800
7	MAULANA	8711	20	340	6800
8	KOMARUDIN	8594	18	340	6120
9	WAWAN S	8935	20	340	6800
10	NURHIDAYAT	8743	19	340	6460
11	IRWAN BUDI L	8704	19	340	6460
					70040
	TOTAL SEHARUSNYA				74800
KEHADIRAN SEHARSNYA (JAM)					11880
LOSS HOUR (JAM)					510,667

PT FEDERAL SUPERIOR CHAIN MANUFACTURING

LEMBAR ABSENSI KARYAWAN OKTOBER 2009

NO	NAMA	NRP	SHIFT I			TOTAL
			JUMLAH	X	(menit)	
1	DINDIN IJUDIN	923	17		460	7820
2	ASMU'I	8710	19		460	8740
3	M.ANWAR	8571	15		460	6900
4	DEDY HERMAWAN	999	17		460	7820
5	ASEP SAEPUKIN	987	15		460	6900
6	EDI AMRI	1004	15		460	6900
7	ARIF ILHAM P	8693	16		460	7360
8	SUGENG P	9007	17		460	7820
9	WASIS W	8716	17		460	7820
10	DJAMALUDIN	8716	16		460	7360
11	ARIS ARIYANTO	8765	15		460	6900
12	TRI WIBOWO		5		460	2300
						84640
	TOTAL SEHARUSNYA					104899
			SHIFT II			
1	MARGA MAITO	971	19		400	7600
2	BUDI KURNIADI	8572	19		400	7600
3	SIGIT TRI S	8600	14		400	5600
4	EKO BASUKI	972	18		400	7200
5	AGUS ARIYANTO	973	18		400	7200
6	ENTIS SUBARCAH	8691	19		400	7600
7	MAULANA	8711	18		400	7200
8	M. SUKARNO	9744	19		400	7600
9	ACEH ANDIKA	9006	19		400	7600
10	IRWAN BUDI	8704	19		400	7600
11	NURHIDAYAT	8743	16		400	6400
						79200
	TOTAL SEHARUSNYA					83600
			SHIFT III			
1	EDI ROHEDI	963	17		340	5780
2	NOVRIANDANI	8692	16		340	5440
3	TARMUDI	941	17		340	5780
4	A. ZARKASIH	8714	19		340	6460
5	SOPIAN HADI	964	17		340	5780
6	SUWANDI	975	19		340	6460
7	DEDY SURYADI	9005	19		340	6460
8	ENCUP SUPRIYANDI	8688	19		340	6460
9	A. SARIFUDIN	8739	19		340	6460
10	NUROCHMAN	8739	19		340	6460
11	EKA PURNAWAN	8732	19		340	6460
						68000
	TOTAL SEHARUSNYA					74800
KEHADIRAN SEHARSNYA (JAM)						12920
LOSS HOUR (JAM)						526

PT FEDERAL SUPERIOR CHAIN MANUFACTURING

LEMBAR ABSENSI KARYAWAN NOVEMBER 2009

NO	NAMA	NRP	SHIFT I		TOTAL
			JUMLAH	X (menit)	
1	MARGA MAITO	971	20	460	9200
2	BUDI KURNIADI	8572	21	460	9660
3	SIGIT TRI S	8600	20	460	9200
4	EKO BASUKI	972	20	460	9200
5	AGUS ARIYANTO	973	21	460	9660
6	ENTIS SUBARKAH	8691	21	460	9660
7	MAULANA	8711	21	460	9660
8	M. SUKARNO	9744	20	460	9200
9	ACEH ANDIKA	9006	20	460	9200
10	IRWAN BUDI L	8704	21	460	9660
11	NURHIDAYAT	8743	18	460	8280
					102580
	TOTAL SEHARUSNYA				106260
			SHIFT II		
1	EDI ROHEDI	963	19	400	7600
2	TARMUDI	941	20	400	8000
3	A. ZAKARSIH	8714	20	400	8000
4	SOPIAN HADI	964	19	400	7600
5	SUWANDI	975	21	400	8400
6	DEDY SURYADI	9005	21	400	8400
7	ENCUP SUPRIYADI	8688	20	400	8000
8	A. SYARIFUDIN	8701	21	400	8400
9	NUROCHMAN	8739	18	400	7200
10	EKA PURNAWAN	8732	20	400	8000
11	DEDI SUNANDAR	8838	20	400	8000
					87600
	TOTAL SEHARUSNYA				92400
			SHIFT III		
1	DINDIN IJUDIN	923	21	340	7140
2	ASMU'I	8710	19	340	6460
3	NOVRIANDANI	8692	20	340	6800
4	DEDY HERMAWAN	999	20	340	6800
5	ASEP SAIPUDIN	987	21	340	7140
6	EDI AMRI	1004	19	340	6460
7	M. ANWAR	8571	21	340	7140
8	ARIS ARIYANTO	8765	21	340	7140
9	WASIS W	8716	15	340	5100
10	DJAMALUDIN	8736	15	340	5100
11	DIDI TARSIDI	921	16	340	5440
					70720
	TOTAL SEHARUSNYA				78540
KEHADIRAN SEHARSNYA (JAM)					13860
LOSS HOUR (JAM)					271,667

PT FEDERAL SUPERIOR CHAIN MANUFACTURING

LEMBAR ABSENSI KARYAWAN DESEMBER 2009

NO	NAMA	NRP	SHIFT I		TOTAL
			JUMLAH	X (menit)	
1	EDI ROHEDI	963	17	460	7820
2	NOVRIANDANI	8692	19	460	8740
3	TARMUDI	942	19	460	8740
4	A. ZARKASIH	8714	20	460	9200
5	SOPIAN HADI	964	20	460	9200
6	SUWANDI	975	18	460	8280
7	DEDY SUPRIYADI	9005	18	460	8280
8	A. SYARIFUDIN	8701	17	460	7820
9	NUROCHMAN	8739	21	460	9660
10	EKA PURNAWAN	8732	8	460	3680
11	TONI ISWANTO	8749	20	460	9200
12	M. LUTFI	8900	16	460	7360
13	RANGGA	8909	17	460	7820
14	ROBBYALLAH	8901	16	460	7360
15	SAIPUDIN	8904	18	460	8280
16	ENCUP SUPRIYADI	8688	19	460	8740
					130180
	TOTAL SEHARUSNYA				154560
			SHIFT II		
1	DINDIN IJUDIN	923	14	400	5600
2	ASMU'I	8710	21	400	8400
3	M. ANWAR	8571	20	400	8000
4	DEDY HERMAWAN	999	21	400	8400
5	ASEP SAEPUDIN	987	16	400	6400
6	EDI AMRI	1004	19	400	7600
7	ARIF ILHAM	8693	19	400	7600
8	SUGENG	9007	20	400	8000
9	WASIS W	8736	20	400	8000
10	DJAMALUDIN	8736	21	400	8400
11	ARIS ARIYANTO	8765	19	400	7600
12	M. RIDWAN	8612	19	400	7600
					91600
	TOTAL SEHARUSNYA				100800
			SHIFT III		
1	MARGA MAITO	971	21	340	7140
2	BUDI KURNIADI	8572	21	340	7140
3	SIGIT TRI S	8600	21	340	7140
4	EKO BASUKI	972	21	340	7140
5	AGUS RIYANTO	973	21	340	7140
6	ENTIS SUBARCAH	8691	21	340	7140
7	MAULANA	8711	21	340	7140
8	M. SUKARNO	9744	21	340	7140
9	ACEH ANDIKA	9006	21	340	7140
10	IRWAN BUDI	8704	20	340	6800
11	NURHIDAYAT	8743	19	340	6460
12	ARIS SUPRIYANTO	8703	20	340	6800
					84320
	TOTAL SEHARUSNYA				85680
	KEHADIRAN SEHARSNYA (JAM)				16800
	LOSS HOUR (JAM)				585

PT FEDERAL SUPERIOR CHAIN MANUFACTURING

LEMBAR ABSENSI KARYAWAN JANUARI 2010

NO	NAMA	NRP	SHIFT I		TOTAL	
			JUMLAH	X (menit)		
1	EDI ROHEDI	963	18		460	8280
2	NOVRIANDANI	8692	20		460	9200
3	TARMUDI	942	18		460	8280
4	A. ZARKASIH	8714	20		460	9200
5	SOPIAN HADI	964	19		460	8740
6	SUWANDI	975	15		460	6900
7	DEDY SUPRIYADI	9005	17		460	7820
8	A. SYARIFUDIN	8701	18		460	8280
9	NUROCHMAN	8739	19		460	8740
10	EKA PURNAWAN	8732	16		460	7360
11	TONI ISWANTO	8749	20		460	9200
12	M. LUTFI	8900	18		460	8280
						100280
	TOTAL SEHARUSNYA					110400
			SHIFT II			
1	DINDIN IJUDIN	923	19		400	7600
2	ASMU'I	8710	20		400	8000
3	M. ANWAR	8571	18		400	7200
4	DEDY HERMAWAN	999	20		400	8000
5	ASEP SAEPUDIN	987	20		400	8000
6	EDI AMRI	1004	16		400	6400
7	ARIF ILHAM	8693	20		400	8000
8	SUGENG	9007	19		400	7600
9	WASIS W	8736	20		400	8000
10	DJAMALUDIN	8736	20		400	8000
11	ARIS ARIYANTO	8765	20		400	8000
12	M. RIDWAN	8612	20		400	8000
						92800
	TOTAL SEHARUSNYA					96000
			SHIFT III			
1	MARGA MAITO	971	20		340	6800
2	BUDI KURNIADI	8572	20		340	6800
3	SIGIT TRI S	8600	20		340	6800
4	EKO BASUKI	972	20		340	6800
5	AGUS RIYANTO	973	20		340	6800
6	ENTIS SUBARCAH	8691	20		340	6800
7	MAULANA	8711	15		340	5100
8	M. SUKARNO	9744	20		340	6800
9	ACEH ANDIKA	9006	20		340	6800
10	IRWAN BUDI	8704	20		340	6800
11	NURHIDAYAT	8743	17		340	5780
12	ARIS SUPRIYANTO	8703	17		340	5780
13	RUSLAN	8832	20		340	6800
						77860
	TOTAL SEHARUSNYA					88400
KEHADIRAN SEHARSNYA (JAM)						14800
LOSS HOUR (JAM)						494

PT FEDERAL SUPERIOR CHAIN MANUFACTURING

LEMBAR ABSENSI KARYAWAN FEBRUARI 2010

NO	NAMA	NRP	SHIFT I		TOTAL
			JUMLAH	X (menit)	
1	MARGA MAITO	971	16	460	7360
2	BUDI KURNIADI	8572	16	460	7360
3	SIGIT TRI S	8600	16	460	7360
4	EKO BASUKI	972	16	460	7360
5	AGUS RIYANTO	973	16	460	7360
6	ENTIS SUBARCAH	8691	16	460	7360
7	MAULANA	8711	19	460	8740
8	M. SUKARNO	9744	19	460	8740
9	ACEH ANDIKA	9006	19	460	8740
10	IRWAN BUDI	8704	18	460	8280
11	NURHIDAYAT	8743	18	460	8280
12	ARIS SUPRIYANTO	8703	18	460	8280
13	RUSLAN	8832	19	460	8740
14	TRI KOMARIAH	1064	19	460	8740
					112700
	TOTAL SEHARUSNYA				110400
			SHIFT II		
1	DINDIN IJUDIN	923	16	400	6400
2	ASMU'I	8710	16	400	6400
3	M. ANWAR	8571	16	400	6400
4	DEDY HERMAWAN	999	18	400	7200
5	ASEP SAEPUDIN	987	19	400	7600
6	EDI AMRI	1004	19	400	7600
7	ARIF ILHAM	8693	18	400	7200
8	SUGENG	9007	20	400	8000
9	WASIS W	8736	19	400	7600
10	DJAMALUDIN	8736	19	400	7600
11	ARIS ARIYANTO	8765	19	400	7600
12	M. RIDWAN	8612	20	400	8000
					87600
	TOTAL SEHARUSNYA				96000
			SHIFT III		
1	EDI ROHEDI	963	19	340	6460
2	NOVRIANDANI	8692	16	340	5440
3	TARMUDI	942	19	340	6460
4	A. ZARKASIH	8714	20	340	6800
5	SOPIAN HADI	964	19	340	6460
6	SUWANDI	975	18	340	6120
7	DEDY SUPRIYADI	9005	19	340	6460
8	A. SYARIFUDIN	8701	16	340	5440
9	NUROCHMAN	8739	17	340	5780
10	EKA PURNAWAN	8732	18	340	6120
11	TONI ISWANTO	8749	18	340	6120
12	M. LUTFI	8900	19	340	6460
					74120
	TOTAL SEHARUSNYA				81600
KEHADIRAN SEHARSNYA (JAM)					15200
LOSS HOUR (JAM)					533

LAMPIRAN C

[DATA KLAIM RANTAI]



TOTAL PENGIRIMAN BULAN JUNI		Jun
Cam Chain	349585	671625
Drive Chain	282180	671625
Silent Chain	39860	671625

KLAIM RANTAI (DC / CC / SC)			
Type Rantai	Jun		%
	Pcs	%	
Cam Chain	140	0,0208	140
Drive Chain	52	0,0077	52
Silent Chain	1	0,0001	1
Total	193	0,0287	193

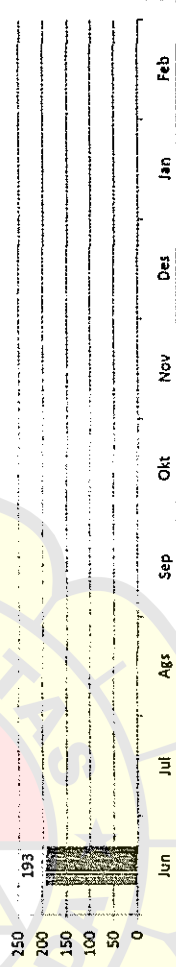
KLAIM RANTAI (OEM / RM)			
OEM / RM	Jun		%
	Pcs	%	
OEM	17	0,0025	17
RM	176	0,0262	176
Total	193	0,0287	193

KLAIM CUSTOMER			
Customer	Jun		%
	Pcs	%	
AHM	17	0,0025	17
YIMM	-	-	-
KMI	-	-	-
ISI	-	-	-
KYMCO	-	-	-
ASKI	170	0,0253	170
HGP	-	-	-
YGP	-	-	-
KGP	-	-	-
SGP	-	-	-
OTHERS	6	0,0009	6
Total	193	0,0287	193

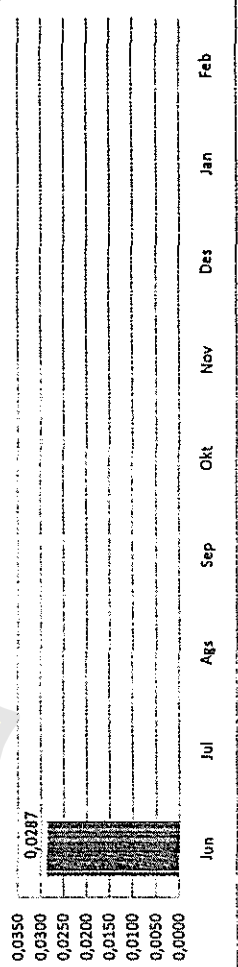
MASALAH KLAIM RANTAI			
OEM / RM	Jun		%
	Pcs	%	
Rantai tegang	13	0,0019	13
Rantai kendur	4	0,0006	4
Jumlah link tidak sesuai	1	0,0001	1
Komponen tidak lengkap	2	0,0003	2
Rantai putus / lepas	3	0,0004	3
Connecting set tidak masuk	0	-	0
Roller pecah	2	0,0003	2
Rantai cacat	1	0,0001	1
Rantai raku	1	0,0001	1
Jumlah pengiriman tidak sesuai	1	0,0001	1
Pengiriman salah type	139	0,0207	139
Noise	5	0,0007	5
Others	21	0,0031	21
Total	193	0,0287	193

PRODUCTION PROBLEM						
OEM / RM	Jun		Jun		%	%
	Pcs	%	Pcs	%		
Manufacturing	0	0	0	0	0	0
Heat Treatment	5	0,0007	5	0,0007	0,0007	0,0007
Assy Drive Chain	1	0	0	0	0	0
	2	0	0	0	0	0
	3	0	0	0	0	0
	4	0	0	0	0	0
	5	0	0	0	0	0
	6	0	0	0	0	0
	7	0	0	0	0	0
	8	0	0	0	0	0
	9	0	0	0	0	0
Joint Assy	0	0	0	0	0	0
Delivery	140	0,0208	140	0,0208	0,0208	0,0208
Tidak Terdeteksi	39	0,0058	39	0,0058	0,0058	0,0058
Plant 3	2	0,0003	2	0,0003	0,0003	0,0003
Silent Chain	1	0,0001	1	0,0001	0,0001	0,0001
Total	193	0,0287	193	0,0287	0,0287	0,0287

Klaim Rantai 2009 (pcs)



Data Klaim Rantai 2009 (%)



KLAIM RANTAI BULAN JUNI 2009
0,0287

KLAIM RANTAI BULAN JUNI 2009
0,0287

Drive Chain	489855	855195	1526820
Silent Chain	51740		

Type Rantai	Juni		Juni s/d Juli	
	Pcs	%	Pcs	%
Cam Chain	22	0,0026	162	0,0106
Drive Chain	1	0,0001	53	0,0035
Silent Chain	0	0,0000	1	0,0001
Total	23	0,0027	216	0,0141

KLAIM RANTAI (OEM / RM)				
OEM / RM	Juni		Juni s/d Juli	
	Pcs	%	Pcs	%
OEM	5	0,0006	22	0,0014
RM	18	0,0021	194	0,0127
Total	23	0,0027	216	0,0141

KLAIM CUSTOMER				
Customer	Juni		Juni s/d Juli	
	Pcs	%	Pcs	%
AHM	4	0,0005	21	0,0014
YIMM	1	0,0001	1	0,0001
KMI				
ISI				
RYMCO				
ASKI	18	0,0021	188	0,0123
HGP				
YGP				
KGP				
SGP				
OTHERS			6	0,0004
Total	23	0,0027	216	0,0141

MASALAH KLAIM RANTAI				
OEM / RM	Juni		Juni s/d Juli	
	Pcs	%	Pcs	%
Rantai tegang	22	0,0026	35	0,0023
Rantai kendur			4	0,0003
Jumlah link tidak sesuai			1	0,0001
Komponen tidak lengkap			2	0,0001
Rantai putus / lepas			3	0,0002
Connecting set tidak masuk			0	
Roller pecah			2	0,0001
Rantai cacat			1	0,0001
Rantai kaku			1	0,0001
Jumlah pengiriman tidak sesuai			1	0,0001
Pengiriman salah tipe			139	0,0091
Noise			5	0,0003
Others	1	0,0001	22	0,0014
Total	23	0,0027	216	0,0141

0,0027

KLAIM RANTAI BULAN JUNI - JULI 2009
0,0141

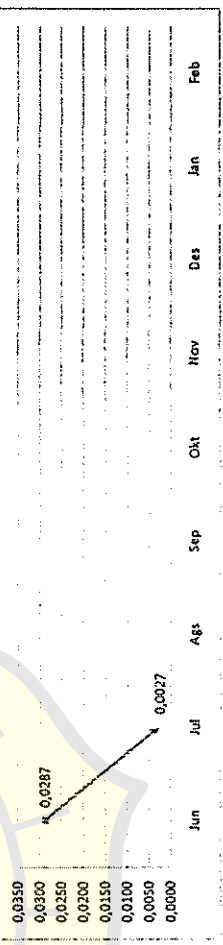
Jumlah Klaim Masuk 38 pcs
Jumlah Klaim ditolak 15 pcs
Jumlah Klaim diterima 23 pcs

OEM / RM	Juni		Juni s/d Juli		
	Pcs	%	Pcs	%	
Manufacturing	0	0	0	0	
Heat Treatment	1	0	5	0,0003	
Asy Drive Chain	2	0	0	0	
	3	0	0	0	
	4	0	0	0	
	5	1	0,0001	1	0,0001
	6	0	0	0	
	7	0	0	0	
	8	0	0	0	
	TT				
Asy Cam Chain	1	0	0	0	
	2	0	0	0	
	3	0	0	0	
	4	0	0	0	
	5	0	0	0	
	6	0	0	0	
	7	0	0	0	
	8	0	0	0	
	9	0	0	0	
TT	22	0,0026	22	0,0014	
Joint Asy	0	0	0	0	
Delivery	0	0	140	0,0092	
Tidak Terdeteksi	0	0	39	0,0026	
Plant 3	0	0	2	0,0001	
Silent Chain	0	0	1	0,0001	
Total	23	0,0027	216	0,0141	

Klaim Rantai 2009



Data Klaim Rantai 2009 (%)



TOTAL PENGIRIMAN BULAN Agustus			Junis/d Agustus
Cam Chain	525.194		2.597.170
Drive Chain	495.656	1.070.350	
Silent Chain	49.500		

KLAIM RANTAI (DC / CC / SC)			
Type Rantai	Agustus		Junis/d Agustus
	Pcs	%	%
Cam Chain	33	0,0031	0,0075
Drive Chain	12	0,0011	0,0025
Silent Chain	8	0,0007	0,0003
Total	53	0,0050	0,0104

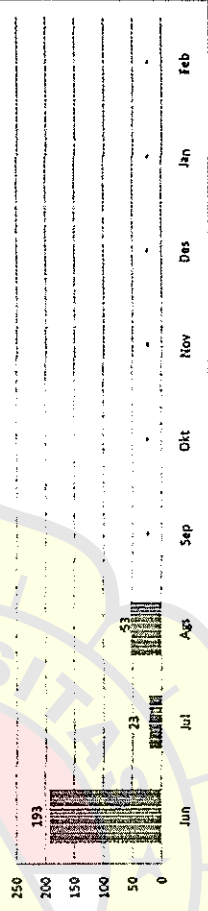
KLAIM RANTAI (OEM / RM)			
OEM / RM	Agustus		Junis/d Agustus
	Pcs	%	%
OEM	15	0,0014	0,0014
RM	38	0,0026	0,0089
Total	53	0,0050	0,0104

KLAIM CUSTOMER			
Customer	Agustus		Junis/d Agustus
	Pcs	%	%
AHM	12	0,0011	0,0013
YIMM	0	-	0
KMI	-	-	-
ISI	4	0,0004	0,0002
KYMGCO	-	-	-
ASKI	21	0,0020	0,0080
HGP	16	0,0015	0,0060
YGP	-	-	-
KGP	-	-	-
SGP	-	-	-
OTHERS	-	-	6
Total	53	0,0050	0,0104

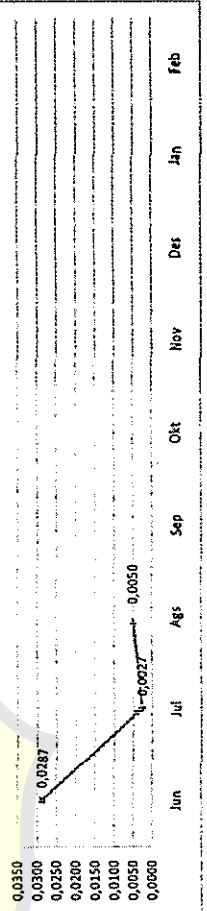
MASALAH KLAIM RANTAI			
OEM / RM	Juni		Junis/d Agus
	Pcs	%	%
Rantai tegang	20	0,0019	0,0021
Rantai kendur	4	0,0002	0,0002
Jumlah link tidak sesuai	4	0,0004	0,0002
Komponen tidak lengkap	3	0,0003	0,0002
Rantai putus / lepas	6	0,0006	0,0002
Connecting set tidak masuk	0	-	0
Roller pecah	2	0,0001	0,0001
Rantai cacat	3	0,0003	0,0002
Rantai kaku	1	0,0001	0,0001
Jumlah pengiriman tidak sesuai	19	0,0018	0,0061
Pengiriman salah tipe	3	0,0003	0,0003
Noise	22	0,0008	0,0008
Others	22	0,0008	0,0008
Total	53	0,0050	0,0104

PRODUCTION PROBLEM					
OEM / RM	Agustus		Junis/d Agustus		%
	Pcs	%	Pcs	%	
Manufacturing	0	0	0	0	0
Heat Treatment	1	0,0002	6	0,0002	0
Assy Drive Chain	1	0	0	0	0
	2	0	0	0	0
	3	0	0	0	0
	4	0	0	0	0
	5	0,0002	1	0,0002	0
	6	0	0	0	0
	7	0	0	0	0
	8	0	0	0	0
TT	0	0	0	0	0
Assy Cam Chain	1	0	0	0	0
	2	0	0	0	0,0001
	3	0	0	0	0
	4	0	0	4	0,0002
	5	0	0	0	0
	6	0	0	0	0
	7	0	0	0	0
	8	0	0	0	0
	9	0	0,0002	43	0,0017
Joint Assy	0	0	0	0	0
Delivery	23	0	163	0,0063	
Tidak terdeteksi	0	0	39	0,0015	
Plant 3	3	0	5	0,0002	
Silent Chain	5	0	6	0,0002	
Total	53	0,0050	269	0,0104	

Klaim Rantai 2009



Data Klaim Rantai 2009 (%)



Suyanto	Agung	Haryadi
---------	-------	---------

KLAIM RANTAI BULAN Agustus 2009		
		0,0050

KLAIM RANTAI BULAN Juni - Agustus 2009		
		0,0104

Jumlah Klaim Masuk 71 pcs
 Jumlah Klaim ditolak 18 pcs
 Jumlah Klaim diterima 53 pcs

TOTAL PENGIRIMAN BULAN September		Junli s/d Sep
Cam Chain	475.172	3.668.878
Drive Chain	532.912	1.071.708
Silent Chain	63.624	

KLAIM RANTAI (DC / CC / SC)			
Type Rantai	September	Junli s/d Sep	%
Cam Chain	114	309	0,0084
Drive Chain	25	90	0,0025
Silent Chain	21	30	0,0008
Total	160	429	0,0117

KLAIM RANTAI (OEM / RM)			
OEM / RM	September	Junli s/d Sep	%
DEM	31	68	0,0019
RM	129	361	0,0098
Total	160	429	0,0117

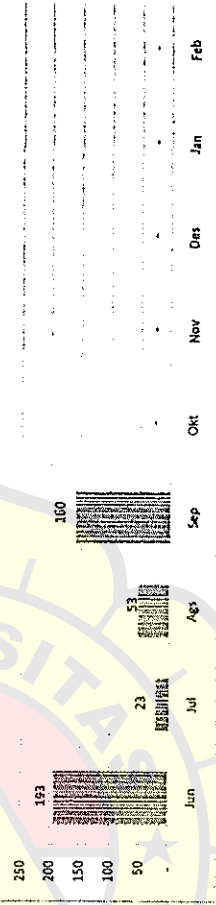
KLAIM CUSTOMER			
Customer	September	Junli s/d Sep	%
AHM	4	37	0,0010
YIMM	3	4	0
KMI	1	1	0,0000
ISI	23	27	0,0007
KYMC0			
ASKI	66	275	0,0075
HGP	63	79	0,0022
YGP			
KGP			
SGP			
OTHERS		6	0,0002
Total	160	429	0,0117

MASALAH KLAIM RANTAI			
OEM / RM	September	Junli s/d Sep	%
Rantai tegang	65	120	0,0033
Rantai kendur		4	0,0001
Jumlah link tidak sesuai	2	3	0,0001
Komponen tidak lengkap	12	18	0,0005
Rantai putus / lepas	3	9	0,0002
Connecting set tidak masuk	2	2	0,0001
Roller pecah		2	0,0001
Rantai cacat	0	4	0,0001
Rantai kaku	4	5	0,0001
Jumlah pengiriman tidak sesuai	17	19	0,0005
Pengiriman salah tipe	28	186	0,0051
Noise	26	34	0,0009
Others	1	23	0,0006
Total	160	429	0,0117

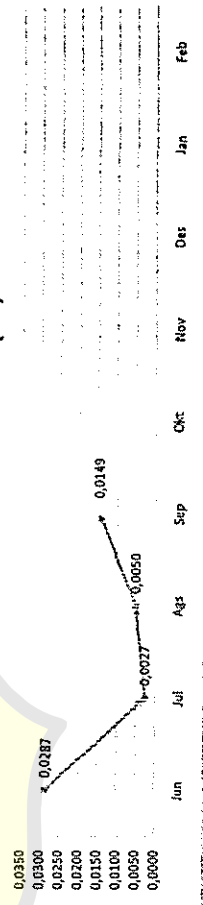
PRODUCTION PROBLEM						
OEM / RM	September	Junli s/d Sep	September	Junli s/d Sep	%	
Manufacturing	0	0	0	0	0	
Heat Treatment	1	0	0	0	0,0002	
Assy Drive Chain	1	0	0	0	0	
	2	0	0	0	0	
	3	2	0	0,0002	0	0
	4	0	0	0	0	0
	5	0	0,0000	0	0	0,0000
	6	0	0	0	0	0
	7	0	0	0	0	0
	8	0	0	0	0	0
IT	43	0,0040	0	0	0	
Assy Cam Chain	1	0	0	0	0	
	2	0	0	2	0,0001	
	3	0	0	0	0	0
	4	0	0	0	4	0,0001
	5	1	0,0001	0	0	0
	6	0	0	0	0	0
	7	0	0	0	0	0
	8	0	0	0	0	0
	9	0	0	0	0	0
	IT	27	0,0025	43	0,0012	
Joint Assy	20	0,0019	0	0	0	
Delivery	22	0	163	0,0044		
Tidak Terdeteksi	17	0	39	0,0011		
Plant 3	13	0	5	0,0001		
Silent Chain	20	0	6	0,0002		
Total	160	0,0149	289	0,0073		

Jumlah Klaim Masuk 200 pcs
Jumlah Klaim ditolak 40 pcs
Jumlah Klaim diterima 160 pcs

Klaim Rantai 2009



Data Klaim Rantai 2009 (%)



TOTAL PENGIRAMAN BULAN Oktober		Junis/d Okt
Cam Chain	417.450	4.613.523
Drive Chain	464.035	944.645
Silent Chain	63.180	

KLAIM RANTAI (DC / CC / SC)			
Type Rantai	Oktober		Junis/d Okt
	Pcs	%	Pcs
Cam Chain	30	0.0032	339
Drive Chain	9	0.0010	99
Silent Chain	30	0.0032	60
Total	69	0.0073	498

KLAIM RANTAI (OEM / RM)			
OEM / RM	Oktober		Junis/d Okt
	Pcs	%	Pcs
DEM	42	0.0044	110
RM	27	0.0029	388
Total	69	0.0073	498

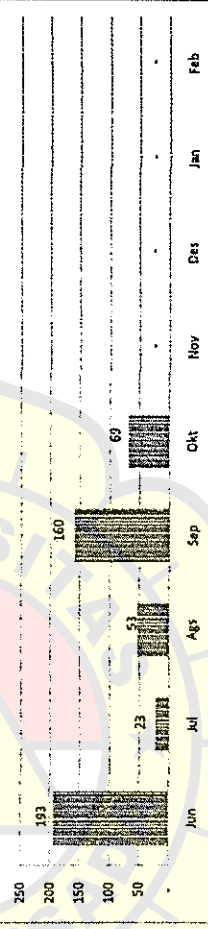
KLAIM CUSTOMER			
Customer	Oktober		Junis/d Okt
	Pcs	%	Pcs
AHM	14	0.0015	51
YIMM	0	-	4
KMI	0	-	1
ISI	27	0.0029	54
KYACO	1	0.0001	1
ASKI	0	-	275
HGP	25	0.0026	104
YGP	-	-	-
KGP	-	-	-
SGP	-	-	-
OTHERS	2	0.0002	8
Total	69	0.0073	498

MASALAH KLAIM RANTAI			
OEM / RM	Oktober		Junis/d Okt
	Pcs	%	Pcs
Rantai tegang	23	0.0024	143
Rantai kendur	1	0.0001	5
Jumlah link tidak sesuai	0	-	3
Komponen tidak lengkap	0	-	18
Rantai putus / lepas	14	0.0015	23
Connecting set tidak masuk	2	0.0002	4
Roller pecah	0	-	2
Rantai cacat	2	0.0002	6
Rantai raku	0	-	5
Jumlah pengiriman tidak sesuai	0	-	19
Pengiriman salah tipe	22	0.0023	208
Noise	5	0.0005	39
Others	0	-	23
Total	69	0.0073	498

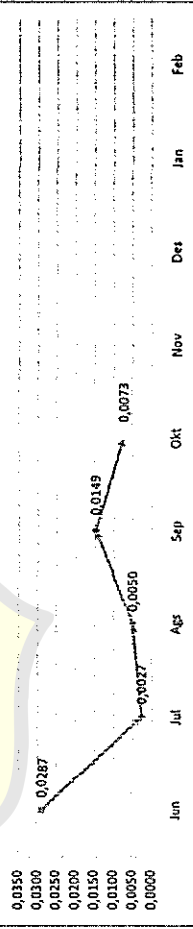
OEM / RM	PRODUCTION PROBLEM				
	Oktober	%	Junis/d Okt	%	
Manufacturing	0	0	0	0	
Heat Treatment	0	0	6	0.0001	
Assy Drive Chain	1	0	0	0	
	2	0	0	0	
	3	0	0.0000	2	0.00004
	4	0	0	0	
	5	0	0.0000	1	0.0000
	6	0	0	0	
	7	0	0	0	
	8	0	0	0	
Assy Cam Chain	1	0.000106	1	0.00002	
	2	0	0	0	
	3	0	0	0	
	4	0	0	4	0.0001
	5	0	0	1	0.00002
	6	0	0	0	
	7	0	0	0	
	8	0	0	0	
	9	0	0	0	
IT	1	0.0006	6	0.00013005	
	2	0	0	0	
	3	0	0	0	
	4	0	0	0	
	5	0	0	0	
	6	0	0	0	
	7	0	0	0	
	8	0	0	0	
	9	0	0	0	
	10	0	0	0	
Joint Assy	29	0.0031	142	0.0031	
Delivery	0	0.0000	20	0.00043351	
Tidak Terdeteksi	0	0	185	0.0040	
Plant 3	6	0	51	0.0011	
Silent Chain	27	0	24	0.0005	
Total	69	0.0073	498	0.0108	

Jumlah Klaim Masuk 200 pcs
 Jumlah Klaim ditolak 40 pcs
 Jumlah Klaim diterima 160 pcs

Klaim Rantai 2009



Data Klaim Rantai 2009 (%)



TOTAL PENGIRAMAN BULAN Nopember		Jun s/d Nop
Cam Chain	521.329	5.670.760
Drive Chain	467.760	1.057.237
Silent Chain	68.148	

KLAIM RANTAI (DC / CC / SC)			
Type Rantai	Nopember		Jun s/d Nop
	Pcs	%	Pcs
Cam Chain	66	0,0062	405
Drive Chain	32	0,0030	131
Silent Chain	0	0,0000	60
Total	98	0,0093	596

KLAIM RANTAI (OEM / RM)			
OEM / RM	Nopember		Jun s/d Nop
	Pcs	%	Pcs
OEM	26	0,0025	136
RM	72	0,0068	460
Total	98	0,0093	596

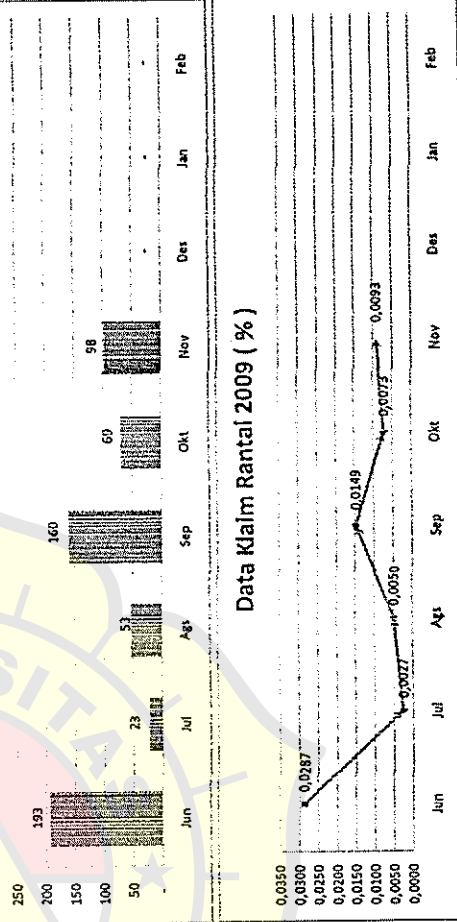
KLAIM CUSTOMER			
Customer	Nopember		Jun s/d Nop
	Pcs	%	Pcs
AHM	25	0,0024	76
YMM	1	0,0001	5
XMM	0	-	1
ISI	0	-	54
KYMCO	0	-	1
ASRI	72	0,0068	347
HGP	0	-	104
YGP	0	-	-
KGP	0	-	-
SGP	0	-	-
OTHERS	0	-	8
Total	98	0,0093	596

MASALAH KLAIM RANTAI			
OEM / RM	Nopember		Jun s/d Nop
	Pcs	%	Pcs
Rantai tegang	13	0,0012	156
Rantai kendur	0	-	5
Jumlah link tidak sesuai	2	0,0002	5
Komponen tidak lengkap	5	0,0005	23
Rantai putus / lepas	4	0,0004	27
Connecting set tidak masuk	2	0,0002	6
Roller pecah	0	-	2
Rantai cacat	0	-	6
Rantai kaku	2	0,0002	7
Jumlah pengiriman tidak sesuai	25	0,0024	44
Pengiriman salah type	35	0,0033	243
Roller	9	0,0009	48
Others	1	0,0001	24
Total	98	0,0093	596

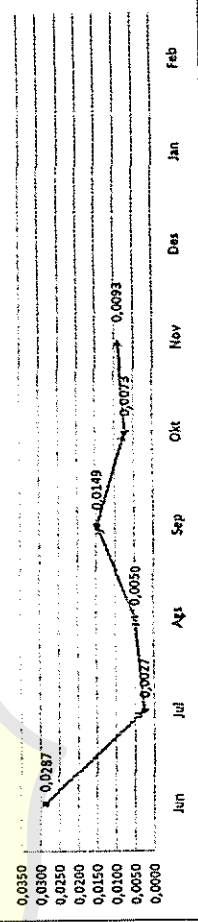
PRODUCTION PROBLEM							
OEM / RM	Nopember		Jun s/d Nop		%	%	
	Pcs	%	Pcs	%			
Manufacturing	0	0	0	0	0	0	
Heat Treatment	0	0	0	0	0	0,0001	
Assy Drive Chain	1	0	0	0	0	0	
	2	0	0	0	0	0	
	3	0	0,0000	2	0,00004	0	0,00004
	4	0	0	0	0	0	0
	5	0	0,0000	1	0,0000	0	0,0000
	6	0	0	0	0	0	0
	7	0	0	0	0	0	0
	8	0	0	0	0	0	0
Assy Cam Chain	1	0,0001	7	0,00012344	0	0,00012344	
	1	1	9,48E-05	2	0,00004	2	0,00004
	2	6	0	8	0,0001	0	0,0001
	3	2	0,000189	2	3,5269E-05	0	0,000189
	4	7	0	11	0,0002	0	0,0002
	5	0	-	1	0,00002	0	0,00002
	6	0	0	0	0	0	0
	7	10	0,000946	10	0,00017634	0	0,000946
Assy Joint Assy Delivery Tidak Terdeteksi Plant 3 Silent Chain	1	0	0	0	0	0	
	2	0	0	0	0	0	
	3	0	0	0	0	0	
	4	0	0	0	0	0	
	5	0	0	0	0	0	
	6	0	0	0	0	0	
	7	10	0,000946	10	0,00017634	0	0,000946
	8	0	0	0	0	0	0
Total	9	0	0	0	0	0	
	19	0,0018	161	0,0028	0	0,0018	
	22	0,0021	42	0,00074064	0	0,0021	
	0	0	185	0,0033	0	0	
	0	0	51	0,0009	0	0	
	30	0	57	0,0010	0	0	
	0	0	50	0,0009	0	0	
	98	0,0093	596	0,0105	0	0,0093	

Jumlah Klaim Masuk 106 pcs
Jumlah Klaim Ditolak 8 pcs
Jumlah Klaim diterima 98 pcs

Klaim Rantai 2009



Data Klaim Rantai 2009 (%)



TOTAL PENGIRIMAN BULAN Desember			Jun 5/d Des
Cam Chain	682.267		6.876.248
Drive Chain	440.321	1.205.488	
Silent Chain	77.800		

KLAIM RANTAI (DC / CC / SC)			
Type Rantai	Desember	Jun 5/d Des	%
Cam Chain	254	659	0,0096
Drive Chain	763	894	0,0130
Silent Chain	58	118	0,0017
Total	1075	1671	0,0243

KLAIM RANTAI (OEM / RM)			
OEM / RM	Desember	Jun 5/d Des	%
OEM	829	965	0,0140
RM	246	706	0,0103
Total	1075	1671	0,0243

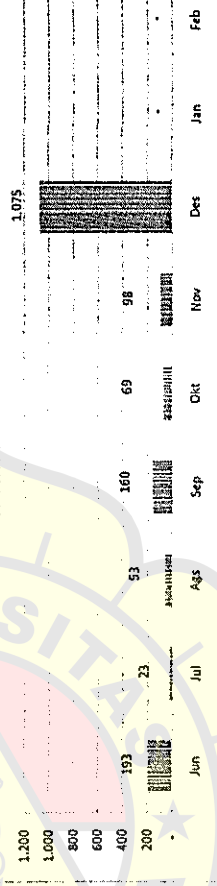
KLAIM CUSTOMER			
Customer	Desember	Jun 5/d Des	%
AHM	119	195	0,0028
YMM	2	7	0
KMI	0	1	0,0000
ISI	768	762	0,0111
KYMACO	0	1	0,0000
ASKI	105	452	0,0066
HGP	139	243	0,0035
YGP	0	-	-
KGP	0	-	-
SGP	0	-	-
OTHERS	2	10	0,0001
Total	1075	1671	0,0243

MASALAH KLAIM RANTAI			
OEM / RM	Desember	Jun 5/d Des	%
Rantai tegang	21	177	0,0026
Rantai kendur	16	21	0,0003
Jumlah link tidak sesuai	13	18	0,0003
Komponen tidak lengkap	0	23	0,0003
Rantai pulus / lepas	16	43	0,0006
Connecting set tidak masuk	608	614	0,0089
Roller pecah	0	2	0,0000
Rantai cacat	0	6	0,0001
Rantai haku	0	7	0,0001
Jumlah pengiriman tidak sesuai	29	73	0,0011
Pengiriman salah tipe	352	595	0,0087
Noise	18	66	0,0010
Others	2	26	0,0004
Total	1075	1671	0,0243

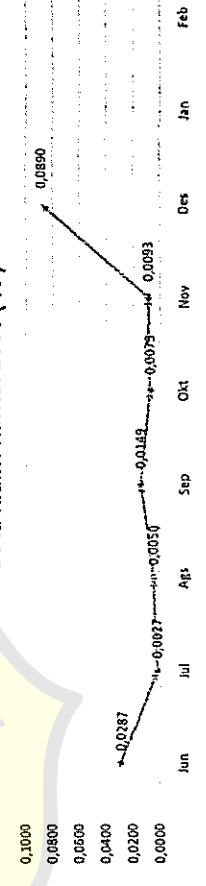
PRODUCTION PROBLEM					
OEM / RM	Desember	Jun 5/d Des	Pcs	%	%
Manufacturing	0	0	0	0	0
Heat Treatment	1	0	0	0	0,0001
Assy Drive Chain	2	0	0	0	0
	3	0	0	0	0,00003
	4	0	0	0	0
	5	0	0	0	0,0000
	6	0	0	0	0
	7	0	0	0	0
	8	0	0	0	0
TT	2	0,0002	9	0,00013089	
	4	0,0003	6	0,00009	
	5	0	13	0,0002	
	6	0,0003	6	0,0001	
	6	0	17	0,0002	
	0	-	1	0,00001	
	1	0,0001	11	0,00015997	
	0	0	0	0	
	0	0	0	0	
TT	34	0,0028	195	0,0028	
Joint Assy	102	0,0085	144	0,0021	
Delivery	173	0	358	0,0052	
Tidak Terdeteksi	0	0	51	0,0007	
Plant B	716	0	773	0,0112	
Silent Chain	28	0	78	0,0011	
Total	1075	0,0892	1671	0,0243	

Jumlah Klaim Masuk 1669 pcs
 Jumlah Klaim ditolak 594 pcs
 Jumlah Klaim diterima 1075 pcs

Klaim Rantai 2009

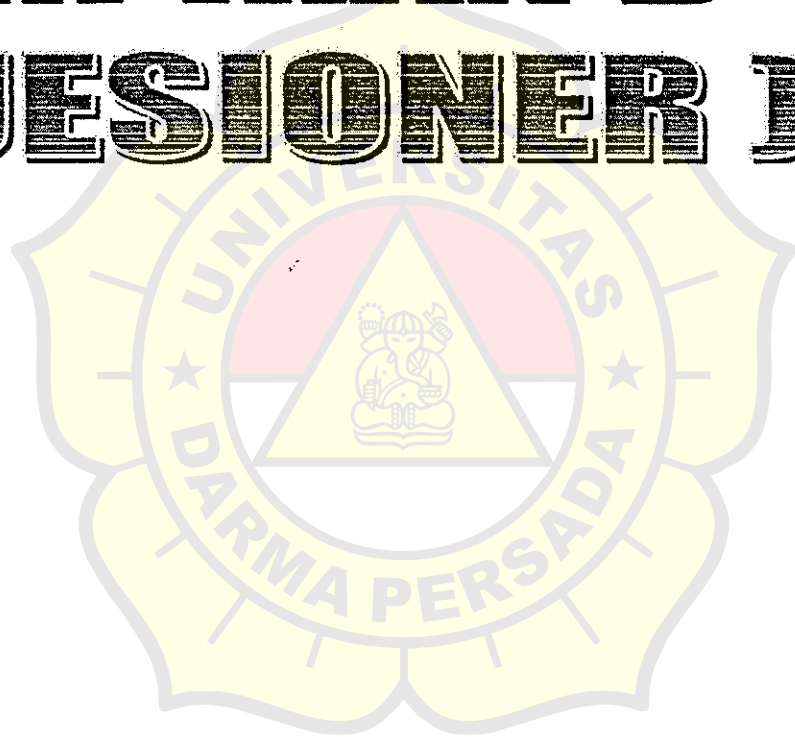


Data Klaim Rantai 2009 (%)



Suyanto	Agung	Haryadi
KLAIM RANTAI BULAN Desember 2009		
0,0892		
KLAIM RANTAI BULAN Jun - Des 2009		
0,0243		

LAMPIRAN D [KUESIONER]



KUESIONER

Assalamualaikum, Wr, Wb

Kepada bapak/ibu pada PT Federal Superior Chain Manufacturing (FSCM), saya

Nama : Dodi Purwo Sulistyanto

Nim : 2008220903

Universitas : Universitas Darma Persada (UNSADA)

Sehubungan dengan penelitian Tugas Akhir dengan judul

“ANALISIS TARGET DAN FAKTOR YANG MEMPENGARUHI PRODUKTIVITAS

DENGAN METODE OBJECTIVE MATRIX (OMAX)

PADA PT X

Maka saya akan memberikan Kuesioner tentang produktivitas pada bagian Assy, Maintenance, QC, PPC dan HRD.

Cara memberikan penilaian adalah dengan memberikan nilai pada kriteria yang terdapat pada lampiran kuesioner mengenai **“Produktivitas pada Masing – masing Kriteria”**. Untuk penilaian masing – masing kriteria dengan skala 3 – 10 dimana skala 3 adalah skala terendah (paling rendah pengaruhnya pada pengukuran produktivitas) dan skala 10 skala tertinggi (paling tinggi pengaruhnya pada pengukuran produktivitas). Pemberian skala ini diberikan penulis agar memudahkan dalam perhitungan dimana skala 3 merupakan standar awal dalam perhitungan produktivitas yang berada pada level 3 dan skala 10 merupakan level yang ideal yang dicapai oleh perusahaan.

Atas kerjasamanya saya ucapkan terimakasih

Wassalamualaikum, Wr, Wb

aian pada bagian Assy

u

Bagaimana Mutu rantai tipe 428 ?

Sangat Jelek		Cukup	Baik	Sangat baik
3	4	6	8	10
5		7	9	

tivitas

Bagaimana Efektivitas Produksi rantai tipe 428 saat ini ?

Sangat Jelek		Cukup	Baik	Sangat baik
3	4	6	8	10
5		7	9	

nsi

Bagaimana pencapaian efisiensi Produksi rantai tipe 428 ?

Sangat Jelek		Cukup	Baik	Sangat baik
3	4	6	8	10
5		7	9	

ensial

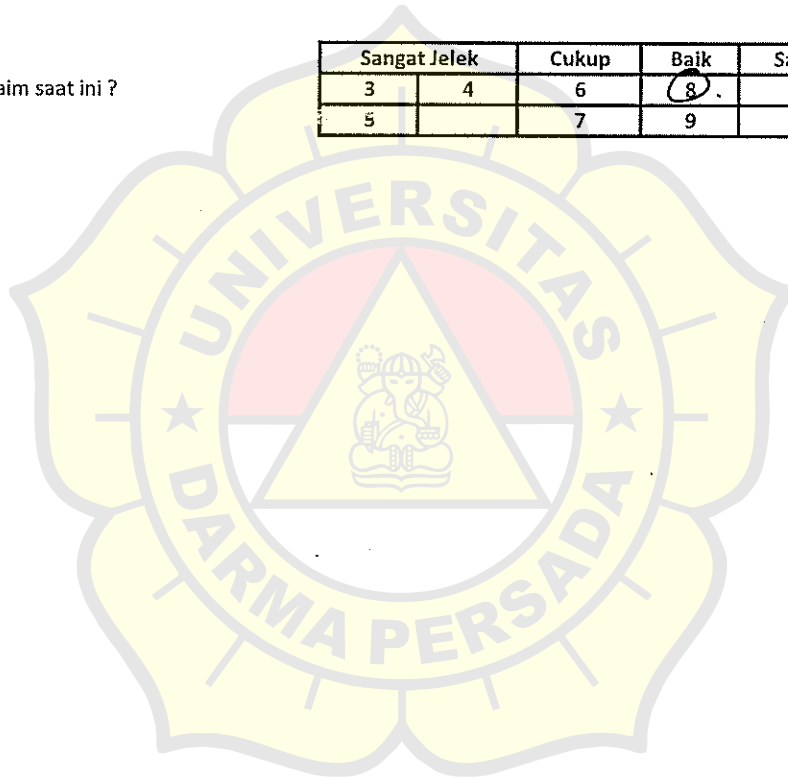
Bagaimana Penggunaan waktu kerja pada proses produksi rantai tipe 428 ?

Sangat Jelek		Cukup	Baik	Sangat baik
3	4	6	8	10
5		7	9	

Pelanggan

Bagaimana proses penanganan klaim saat ini ?

Sangat Jelek		Cukup	Baik	Sangat baik
3	4	6	8	10
5		7	9	



ian pada bagian HRD

u

bagai manakah Mutu rantai tipe 428 ?

Sangat Jelek		Cukup	Baik	Sangat baik
3	4	6	(8)	10
5		7	9	

ivitas

gaimanakah Efektivitas Produksi rantai tipe 428 saat ini ?

Sangat Jelek		Cukup	Baik	Sangat baik
3	4	6	(8)	10
5		7	9	

nsi

gaimanakah pencapaian efisiensi Produksi rantai tipe 428 ?

Sangat Jelek		Cukup	Baik	Sangat baik
3	4	6	8	10
5		(7)	9	

ensial

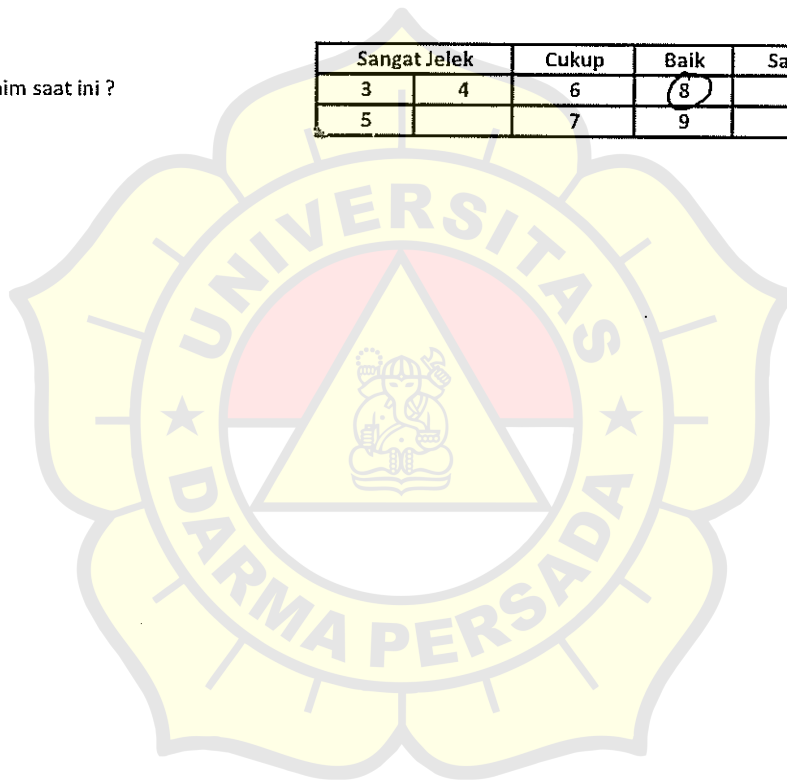
gaimanakah Penggunaan waktu kerja pada proses produksi rantai tipe 428 ?

Sangat Jelek		Cukup	Baik	Sangat baik
3	4	6	(8)	10
5		7	9	

Pelanggan

gaimanakah proses penanganan klaim saat ini ?

Sangat Jelek		Cukup	Baik	Sangat baik
3	4	6	(8)	10
5		7	9	



ian pada bagian PPC

u

Bagaimana mutu rantai tipe 428 ?

Sangat Jelek		Cukup	Baik	Sangat baik
3	4	6	8	10
5		7	9	

ivitas

Bagaimana Efektivitas Produksi rantai tipe 428 saat ini ?

Sangat Jelek		Cukup	Baik	Sangat baik
3	4	6	8	10
5		7	9	

nsi

Bagaimana pencapaian efisiensi Produksi rantai tipe 428 ?

Sangat Jelek		Cukup	Baik	Sangat baik
3	4	6	8	10
5		7	9	

ensial

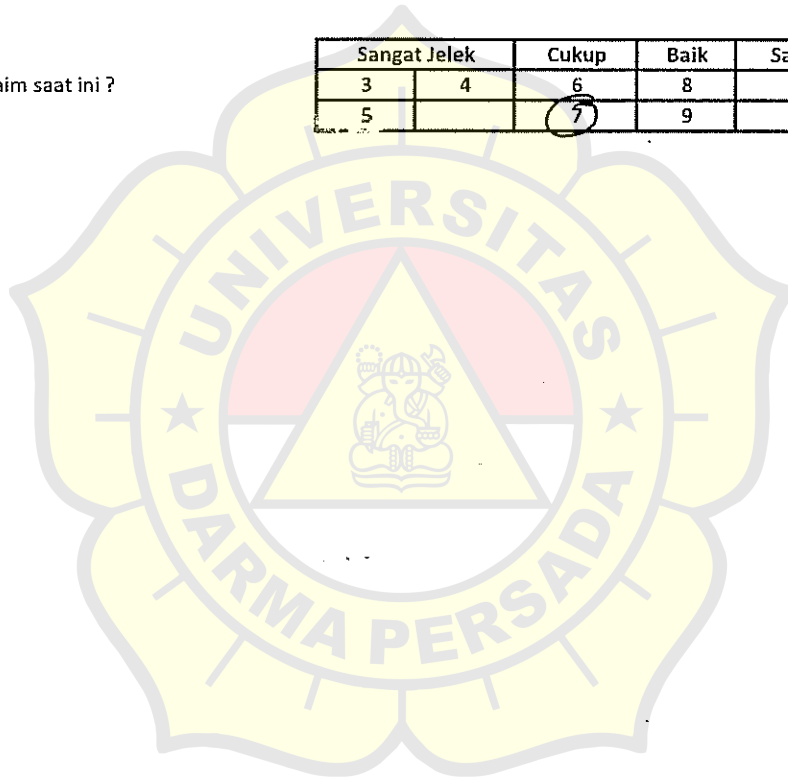
Bagaimana Penggunaan waktu kerja pada proses produksi rantai tipe 428 ?

Sangat Jelek		Cukup	Baik	Sangat baik
3	4	6	8	10
5		7	9	

Pelanggan

Bagaimana proses penanganan klaim saat ini ?

Sangat Jelek		Cukup	Baik	Sangat baik
3	4	6	8	10
5		7	9	



ian pada bagian MAINTENACE

u
lagai manakah Mutu rantai tipe 428 ?

Sangat Jelek		Cukup	Baik	Sangat baik
3	4	6	8	10
5		7	9	

ivitas
gaimanakah Efektivitas Produksi rantai tipe 428 saat ini ?

Sangat Jelek		Cukup	Baik	Sangat baik
3	4	6	8	10
5		7	9	

nsi
gaimanakah pencapaian efisiensi Produksi rantai tipe 428 ?

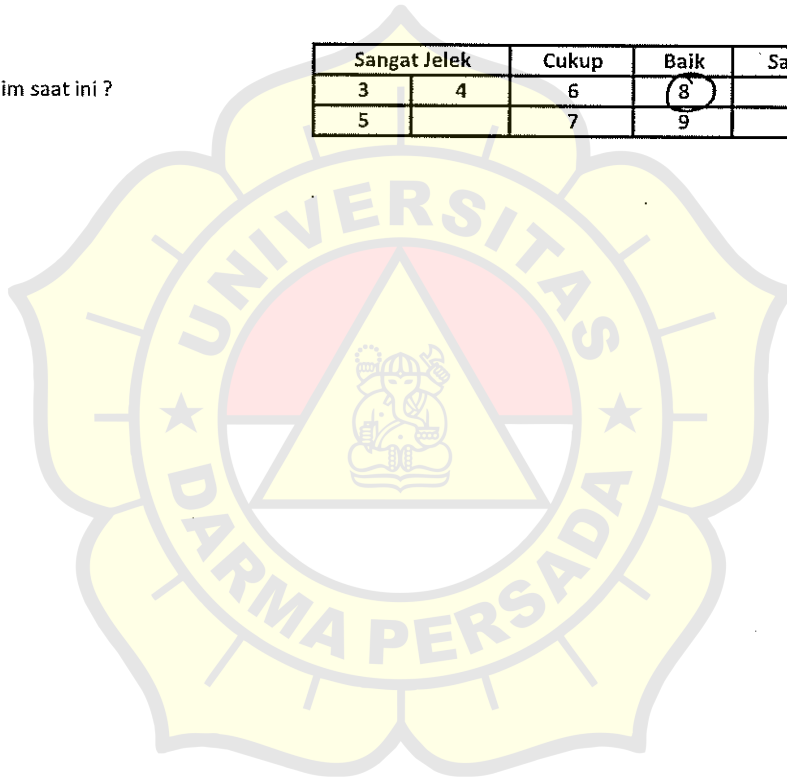
Sangat Jelek		Cukup	Baik	Sangat baik
3	4	6	8	10
5		7	9	

nsial
gaimanakah Penggunaan waktu kerja pada proses produksi
ntai tipe 428 ?

Sangat Jelek		Cukup	Baik	Sangat baik
3	4	6	8	10
5		7	9	

Pelanggan
gaimanakah proses penanganan klaim saat ini ?

Sangat Jelek		Cukup	Baik	Sangat baik
3	4	6	8	10
5		7	9	



aian pada bagian QC

u

Bagaimana Mutu rantai tipe 428 ?

Sangat Jelek		Cukup	Baik	Sangat baik
3	4	6	8	10
5		7	9	

tivitas

Bagaimana Efektivitas Produksi rantai tipe 428 saat ini ?

Sangat Jelek		Cukup	Baik	Sangat baik
3	4	6	8	10
5		7	9	

nsi

Bagaimana pencapaian efisiensi Produksi rantai tipe 428 ?

Sangat Jelek		Cukup	Baik	Sangat baik
3	4	6	8	10
5		7	9	

ensial

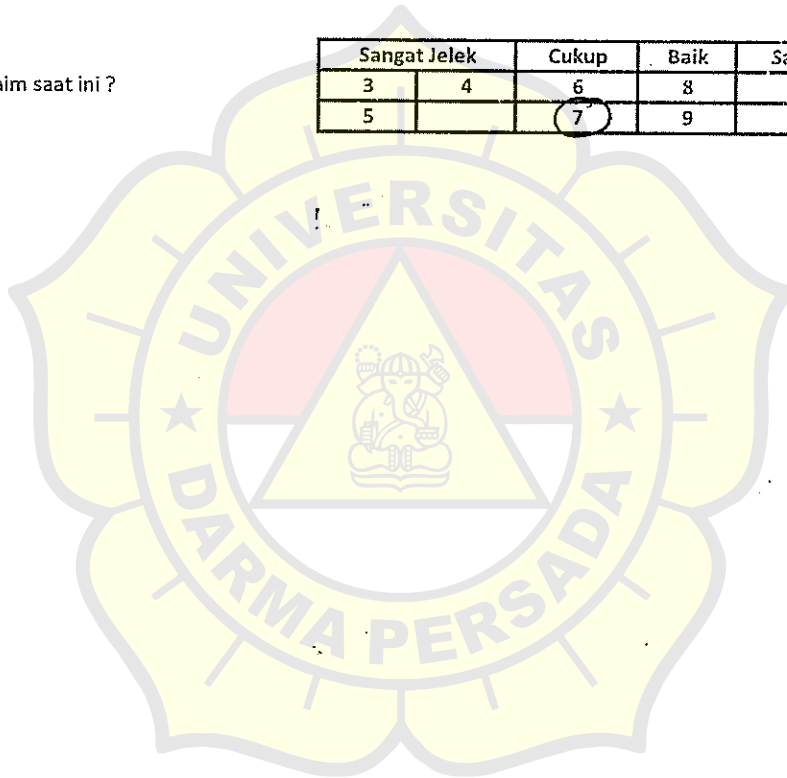
Bagaimana Penggunaan waktu kerja pada proses produksi rantai tipe 428 ?

Sangat Jelek		Cukup	Baik	Sangat baik
3	4	6	8	10
5		7	9	

Pelanggan

Bagaimana proses penanganan klaim saat ini ?

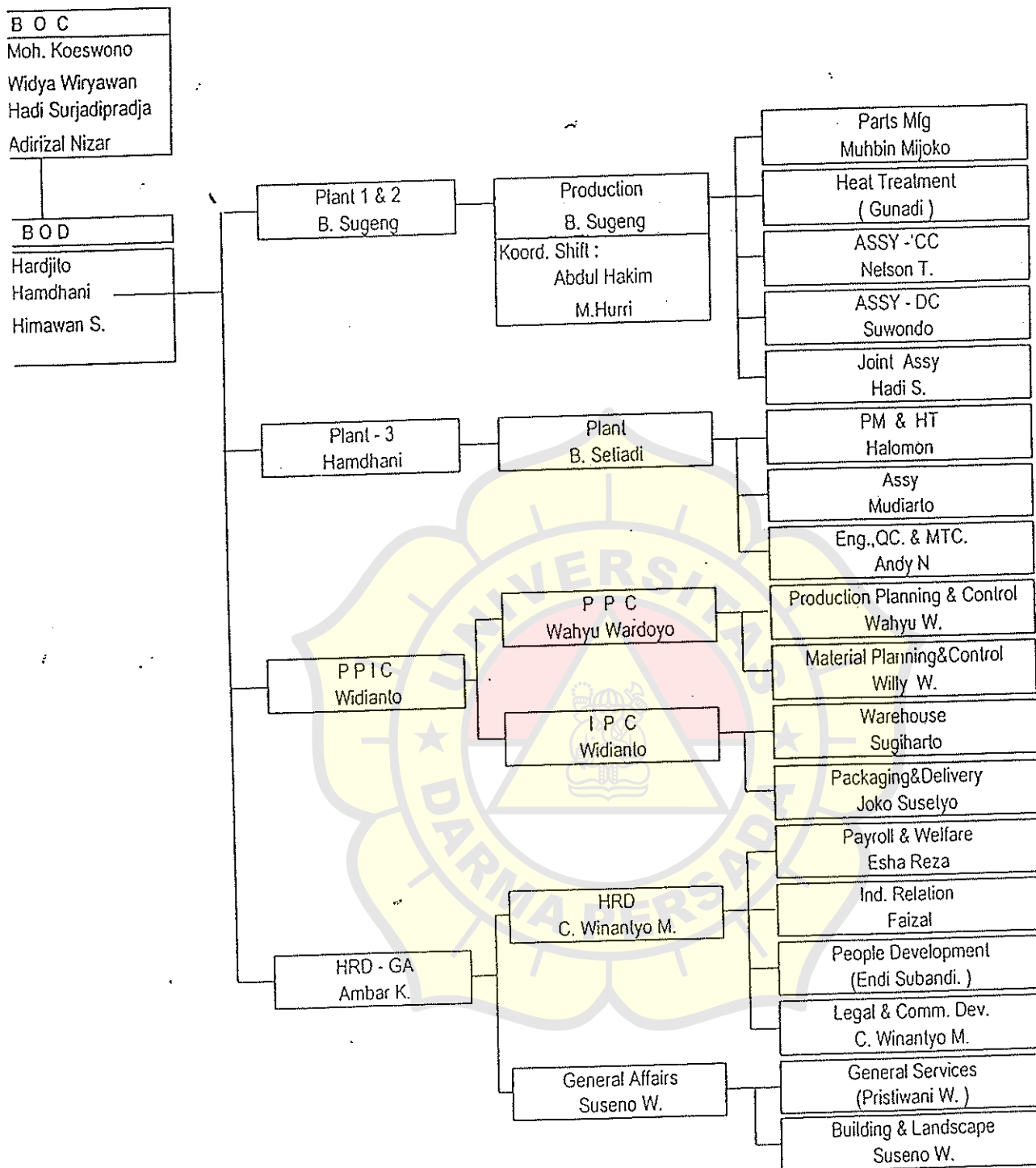
Sangat Jelek		Cukup	Baik	Sangat baik
3	4	6	8	10
5		7	9	



LAMPIRAN E
LAYOUT DAN
STRUKTUR ORGANISASI
PERUSAHAAN




ORGANIZATION STRUCTURE
PT. FSCM MANUFACTURING INDONESIA



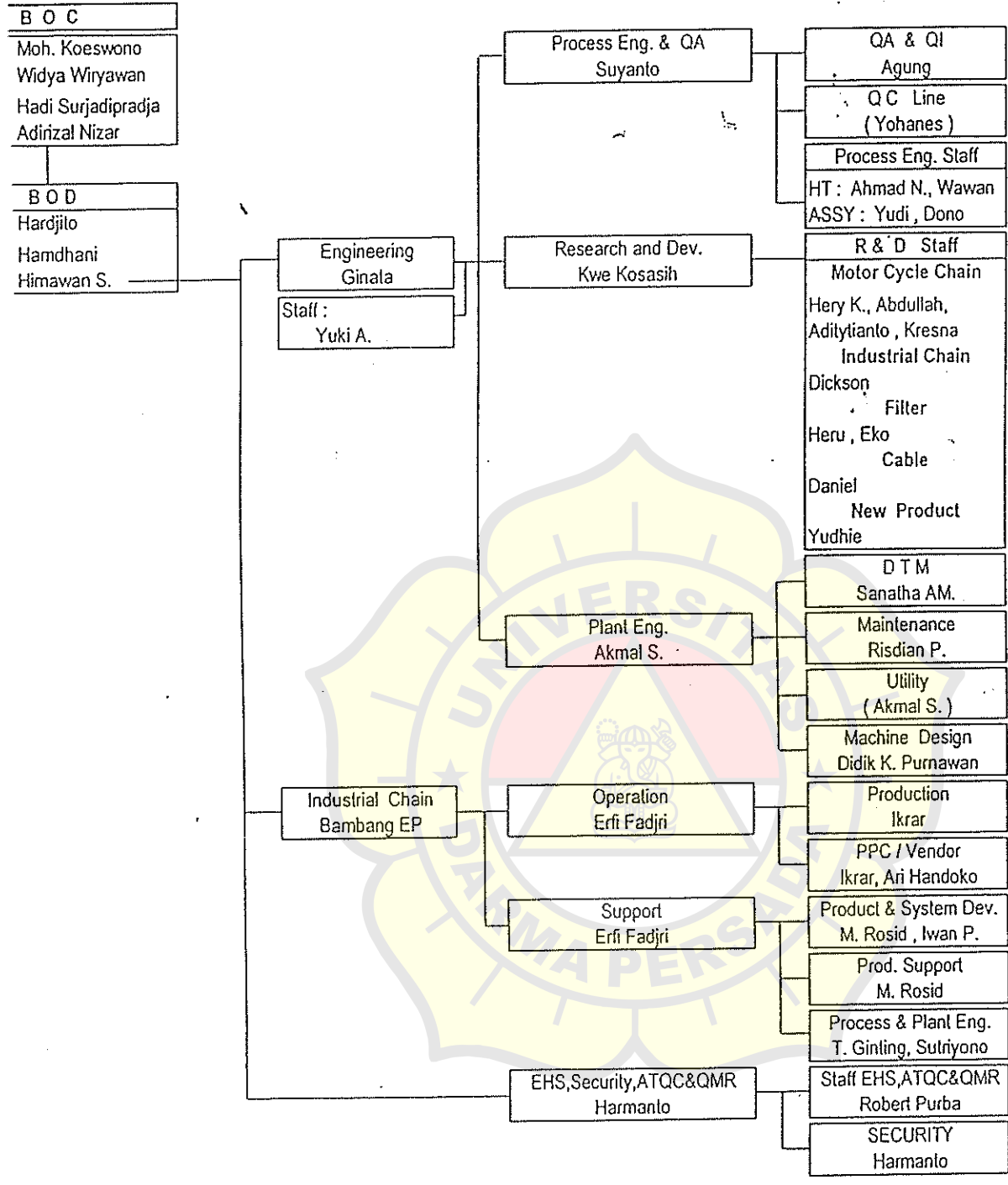
Juli 2004


Hamdhani
Plant & HRD Direktur

Direktur

 PT. FSCM MANUFACTURING
INDONESIA

ORGANIZATION STRUCTURE
PT. FSCM MANUFACTURING INDONESIA



Juli 2004

Himawan S.

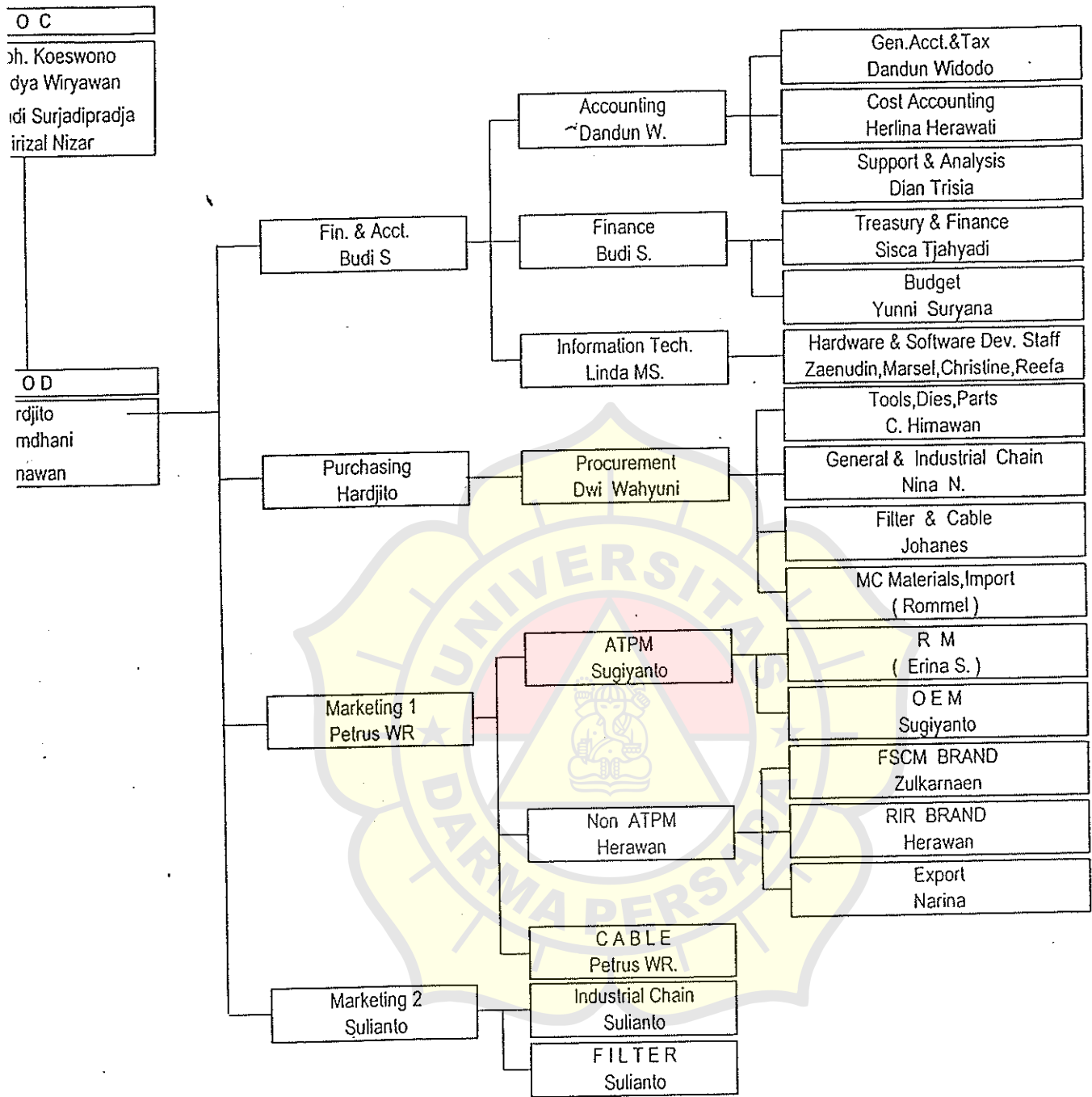
Himawan S.
Eng. Director

rector

 **PT. FSCM MANUFACTURING
INDONESIA**

Yukou Mitsun

ORGANIZATION STRUCTURE
PT. FSCM MANUFACTURING INDONESIA



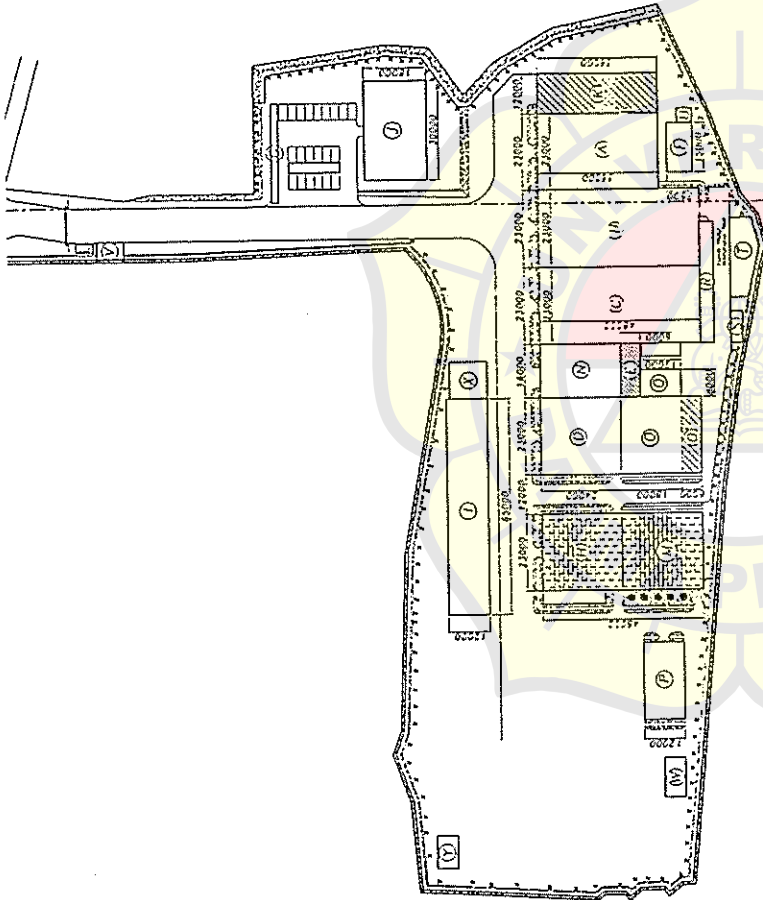
Carta, 01 Juli 2004

Didi Surjadipradja
Vice President Director

PT. FSCM MANUFACTURING
INDONESIA

- Ulam
- Chain
- Industrial Chain
- Canopy (jalan penghubung)
- Ground Tank
- Parkir Motor
- Research & Development
- Kontrin
- Office
- G. Raw Material & Consumable
- Pos Keamanan
- DTM
- Silent Chain Assembling
- Industrial Chain
- Industrial Chain (Expansion Plant)
- Gudang Industrial Chain
- Workshop PE
- Utility
- Bak Air Pendingin
- WWT
- Instalasi Hidran
- Gardu PLN
- Lokasi Scrap
- Ruang Serba Guna (SPUK)
- Cudang

Luas Area Plant 3 : 27.280 m²
 Luas Area Bangunan Peabrik : 8.635 m²
 Luas Area Lahan Kasong : 18.645 m²
 Perbandingan LK : DP = 68% : 32%



- : Canopy (Jalan, penghubung)
- : Usulan Bangunan Baru
- : Bangunan sudah ada dan sudah digunakan FSCM
- : Bangunan sudah ada dan akan segera digunakan FSCM
- : Bangunan sudah ada dan belum digunakan FSCM
- : Usulan pembetulan Jalan baru

No	Kategori	Deskripsi	Material	Req/Set	Total	Remarks
1	Plant 3	Description				
Tolerance (as shown)		Scale	Type	Detail of:		
1:1		Free	Site	LAYOUT PLANT 3		
Head : Suyanta		Chief : Dama	Checked : Kurnadi	Drawn : Eko		
Designed : Dama		Name : LAYOUT PLANT 3				
Checked : Kurnadi		Drawing No. ALP30030				
Drawn : Eko		Size : A2				
FSCM Hig Indonesia		Rev. No 11				

