

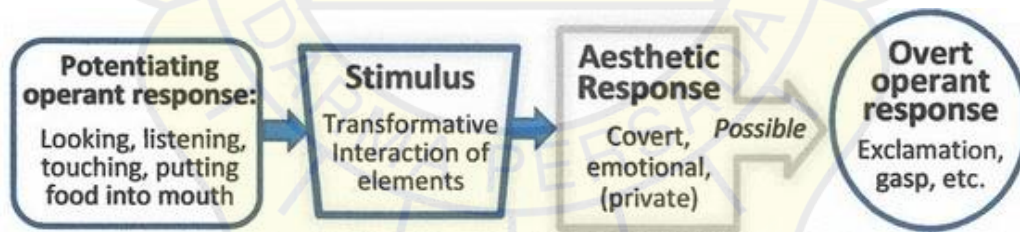
LAMPIRAN - LAMPIRAN

Lampiran 1



Gambar 1 : Taman Zen Merupakan *Wabi Sabi*

Lampiran 2



Gambar 2 : Reaksi Estetis Emosional yang Terbuka

Lampiran 3



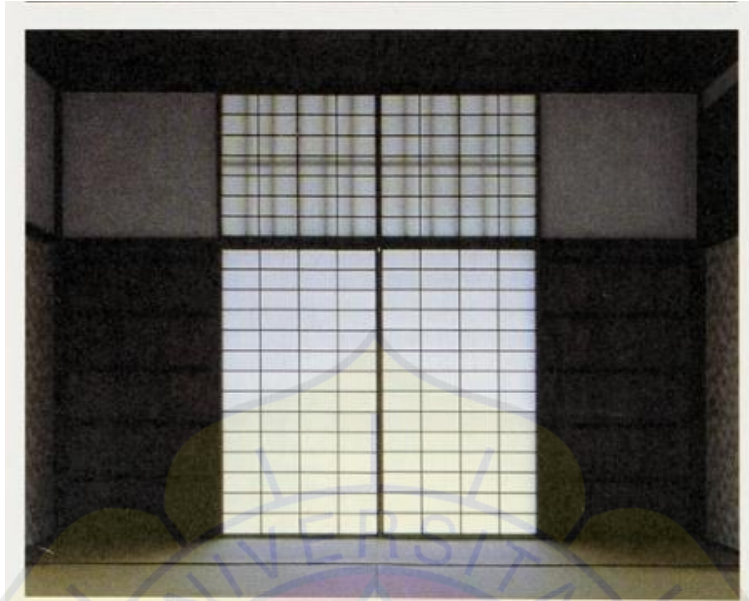
Gambar 3 : *Zashiki* Ruang Serba Guna

Lampiran 4



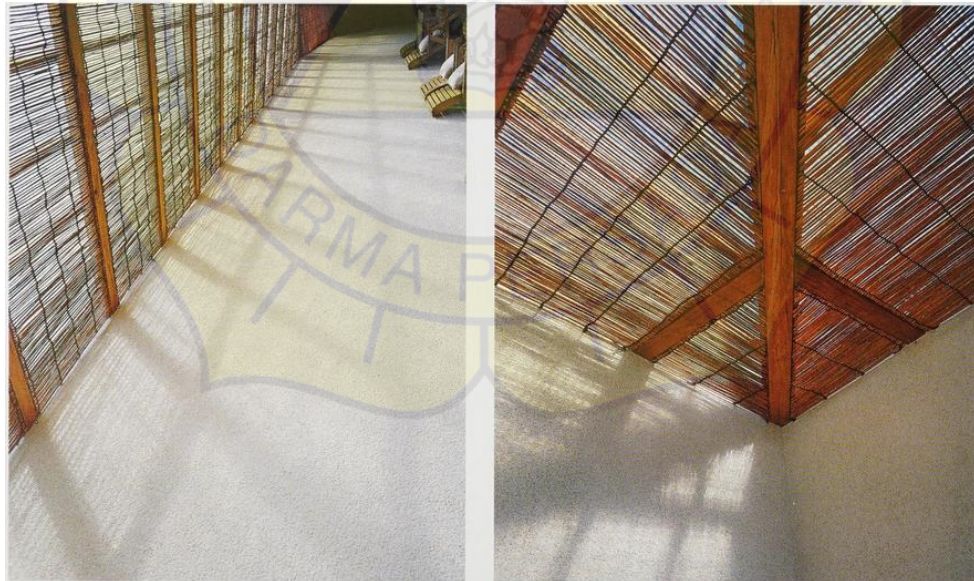
Gambar 4 : *Hiwada – buki*

Lampiran 5



Gambar 5 : Engawa /縁側/掾側/ Beranda Pada Rumah Huni di Jepang

Lampiran 6



Gambar 6 : Rumah Bambu Jepang

Lampiran 7



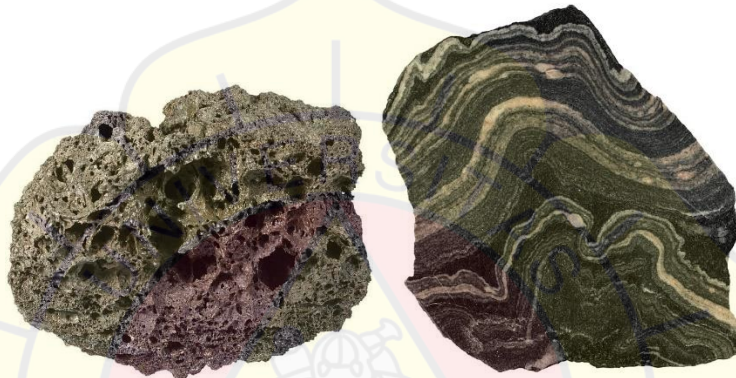
Gambar 7 : Rumah Bambu Jepang

Lampiran 8



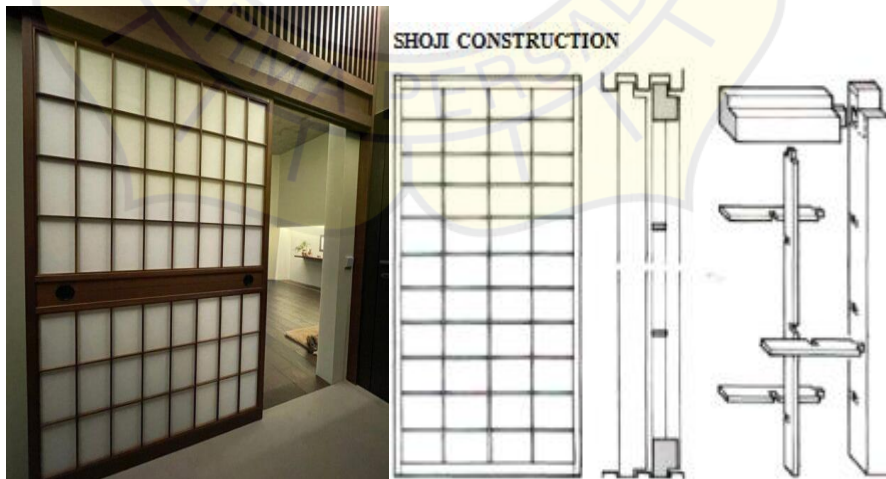
Gambar 8 : Penggunaan Kayu Pada Rumah *Rokkaen*, Prefektur Mie, Jepang

Lampiran 9



Gambar 9 : Batuan Beku, Batuan Sedimen, dan Batuan Metamorf

Lampiran 10



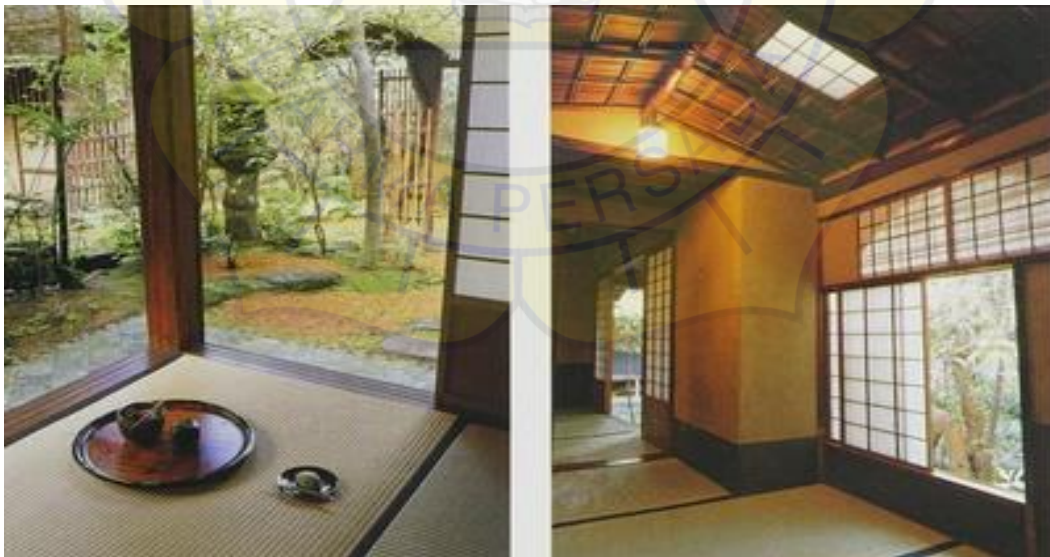
Gambar 10 : *Shōji – gami* dan Strukturnya

Lampiran 11



Gambar 11 : Japanese of Teahouse

Lampiran 12



Gambar 12 : Japanese of Teahouse

Lampiran 13



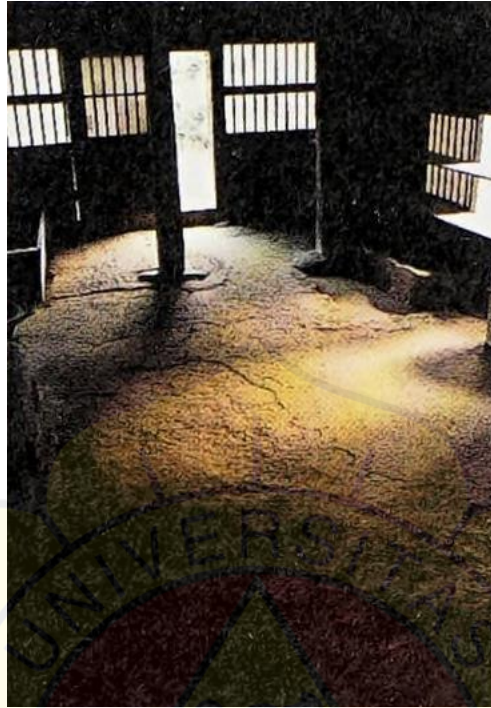
Gambar 13: *Genkan*

Lampiran 14



Gambar 14 : *Genkan* dan Aksesoris

Lampiran 15



Gambar 15 : *Tatami* di Rumah Jepang Yoshino, Tokyo

Lampiran 16



Gambar 16 : *Tatami* Modern Terbuat dari Ubin

Lampiran 17



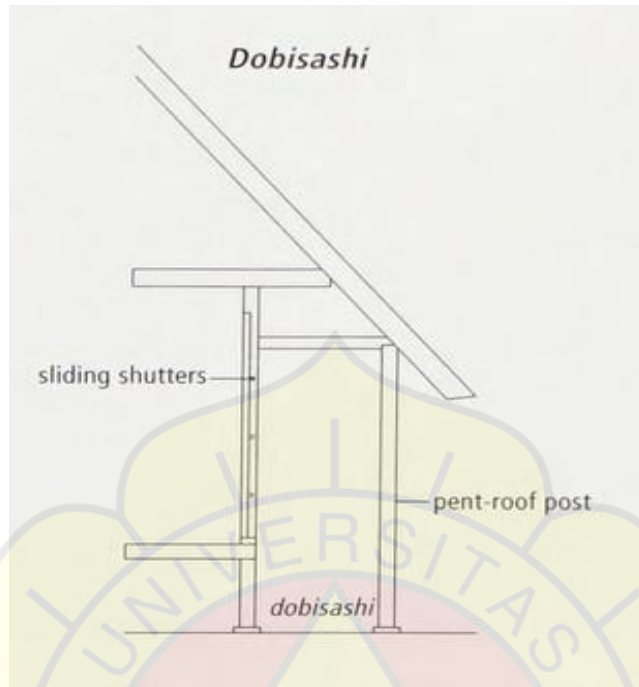
Gambar 17 : *Engawa* / 縁側/掾側 / Beranda pada Rumah Tinggal di Jepang

Lampiran 18



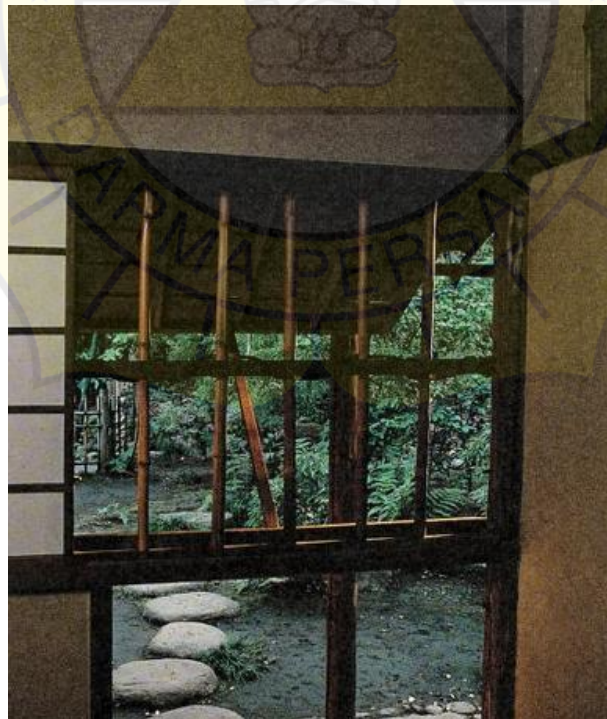
Gambar 18 : Duduk di Atas *Engawa* Bersama Kerabat

Lampiran 19



Gambar 19 : Struktur *Doubisashi*

Lampiran 20



Gambar 20 : *Doubisashi*

Lampiran 21



Gambar 21 : *Noren*

